

# Polaris® 3900 SPORT



Instructions for installation and use  
English

EN

Notice d'installation et d'utilisation  
Français

FR

Montage- und Gebrauchsanleitung  
Deutsch

DE

Manual de instalación y de uso  
Español

ES

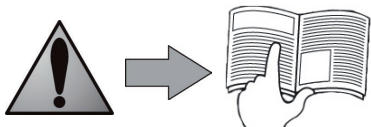
Manuale di installazione e di uso  
Italiano

IT

Manual de instalação e utilização  
Português

PT

More languages on:  
[www.zodiac-poolcare.com](http://www.zodiac-poolcare.com)



## Important Information

- Before installing the cleaner, make sure the pool filter is clean.
- New plumbing lines should be flushed out before installing the cleaner.
- The Polaris® should not be used to remove plaster dust in new pools.
- Except when checking the wheel RPM, do not handle the Polaris® while it is operating.
- Always remove the cleaner **before swimmers enter the pool**.
- Disconnect the cleaner before cleaning or backwashing the pool filter. After cleaning, let the filtration system run for at least five minutes before re-connecting the cleaner.
- Always remove the Polaris® from the pool before chemical shock treatments.

EN

### CAUTION: USE OF THE POLARIS® IN A VINYL LINER POOL

Certain vinyl liner patterns are particularly susceptible to rapid surface wear or pattern removal caused by objects coming into contact with the vinyl surface, including pool brushes, pool toys, floats, fountains, chlorine dispensers, and automatic pool cleaners. Some vinyl liner patterns can be seriously scratched or abraded simply by rubbing the surface with a pool brush. Ink from the pattern can also rub off during the installation process or when it comes into contact with objects in the pool. Zodiac Pool Systems, Inc. is not responsible for, and the Limited Warranty does not cover, pattern removal, abrasion or markings on vinyl liners.

# Introduction

Congratulations on the purchase of your new automatic pool cleaner, and thank you for choosing Polaris®. The Polaris® 3900 Sport is designed to give you years of dependable and efficient service.

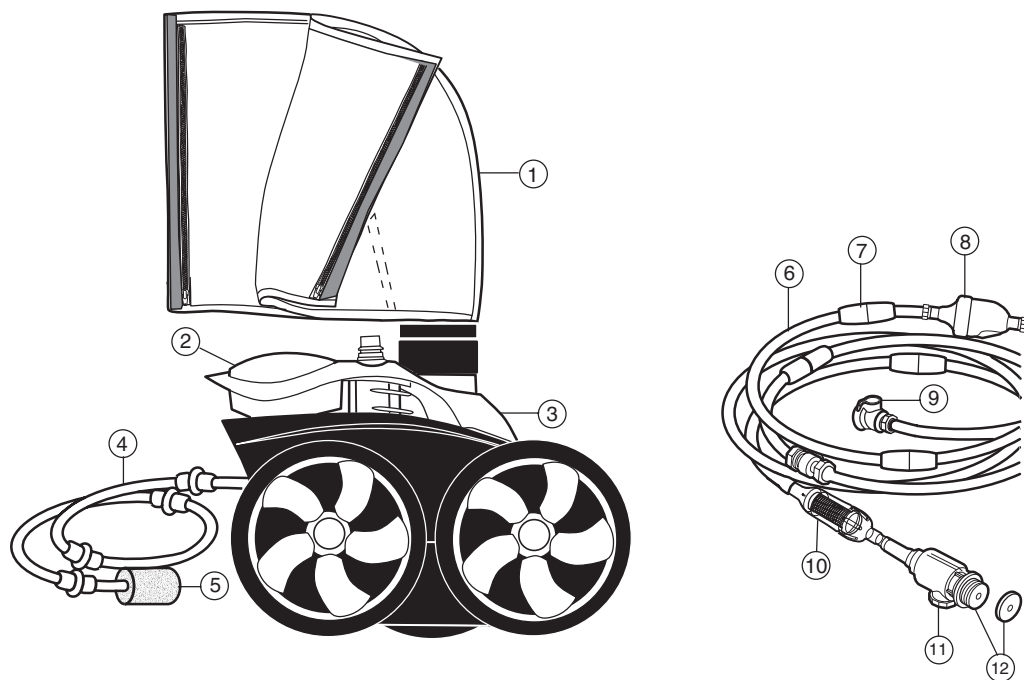
Like most mechanical devices, it will require periodic adjustments, routine maintenance, and the replacement of certain hardworking parts. Please have your cleaner checked occasionally by your local Polaris® dealer or authorized service center.

Always insist on genuine Polaris® replacement parts. Non-Polaris® parts are not made to our specifications. They may have an adverse effect on the operation of your Polaris®, or may even damage it.

For best results, the cleaner should be installed by a pool professional. For those with experience and confidence in handling plumbing and mechanical equipment, installation is outlined in this manual.

## Polaris® 3900 Sport Components

- 1. SuperBag, (Double) All-Purpose Zippered Bag
- 2. Float
- 3. Cleaner body
- 4. Sweep Hose
- 5. Tail Sweep Pro
- 6. Feed Hose
- 7. Hose Floats
- 8. Back-up Valve
- 9. Feed Hose Connector
- 10. In-Line Filter with Filter Screen
- 11. Quick Disconnect with Universal Wall Fitting
- 12. UWF Restrictor Disks, Red and Blue



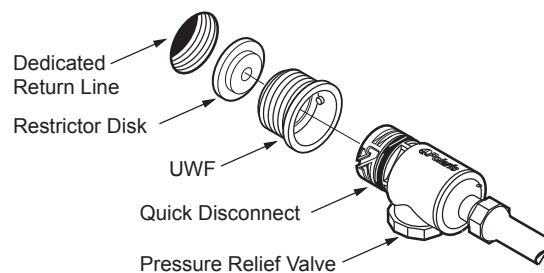
## Quick Installation Instructions

# 1

### Install the Universal Wall Fitting

Installs in minutes on pools with a dedicated cleaner return line.

1. Turn on the filtration pump and flush out the plumbing line. Turn pump off.
2. Remove the Universal Wall Fitting (UWF) from the Quick Disconnect and screw it into the return opening with the blue restrictor disk in place.
3. Turn the Quick Disconnect clockwise into the UWF and pull away to secure.



# 2

### Adjust Feed Hose To Fit Pool Length

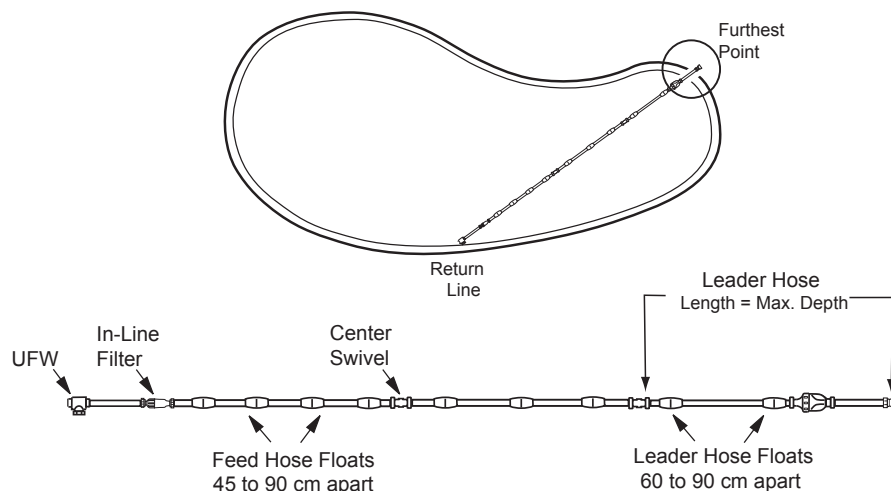
1. Measure the deepest part of the pool. Cut leader hose, from end that attaches to feed hose, so length is equal to the greatest depth of the pool.
2. Attach leader hose to feed hose and connect hose to the pool wall at the return line. Extend hose to farthest point of pool. The hose end must be within 15 cm longer or shorter – of the farthest point. See diagram below.

**If hose is too long:** Separate hose at center swivel. Cut equal amounts of the overage from feed hose section.

**If hose is too short:** Add a feed hose section, a swivel and two hose nuts. Adjust to proper length.

Each feed hose section should be equal in length after adjustments.

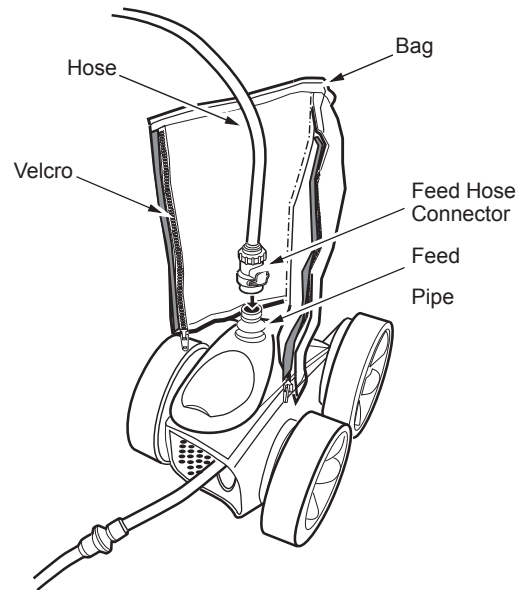
3. After adjusting the length, position the hose floats as shown.



# 3

## Assemble the Cleaner

1. Attach the feed hose connector to the feed pipe by pressing it down firmly until it locks.
2. The filter bag is packaged in the collar area on the vacuum tube. Pull out bag. Wrap bag around hose and secure with Velcro strips.
3. Turn on the pool filtration pump and allow it to prime before turning on the booster pump.



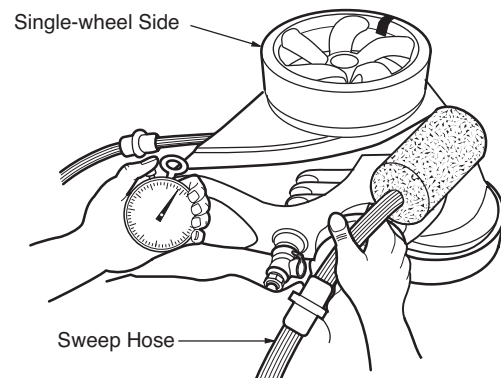
# 4

## Check for Proper RPM

Before operating the Polaris®, check for proper wheel revolutions per minute (RPM). For maximum efficiency, the cleaner should operate **between 32 and 34 RPM**.

1. Mark the single-wheel side tire.
2. Turn pump on, hold cleaner below water level and count wheel revolutions for one minute.

If count is not in target range, refer to **Adjusting the Wheel RPM** in the Troubleshooting section for more information.



## Adjusting the wheel RPM: If count is less than 32 RPM:

- If an adjustable valve is installed on the cleaner line, open it completely so water can flow freely to the Polaris®.
- Check the filter screen in the in-line filter for debris that restricts water flow.
- Clean the skimmer, filter and pump basket, clearing debris that restricts water flow.
- Check the hoses, connections and swivels for leaks that cause loss of water pressure.
- Remove the blue restrictor disk from the UWF.

If count is **more than 34 RPM**:

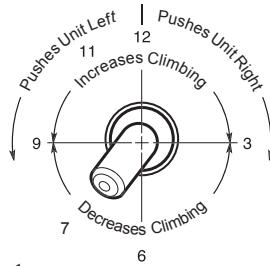
- Replace the blue restrictor disk in the UWF with the red restrictor.
- **If the flow is still too high, unscrew the pressure relief valve until the proper RPM is reached.**  
**Note:**The pressure relief valve should only be adjusted when a restrictor is installed.

## Fine Tuning The Cleaner

When operating correctly, the cleaner vacuums, sweeps and scrubs all surfaces randomly throughout the pool. Approximately every three minutes the cleaner goes into back-up mode. This action pulls the cleaner away from pool obstacles and increases its random pattern.

### Thrust Jet Adjustment

The thrust jet powers the direction of the cleaner. Factory position is seven o'clock but, depending on the pool, other settings can be helpful to improve cleaner coverage.

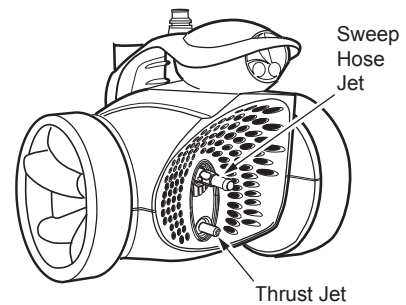


### Sweep Hose Adjustment

The sweep hose should move in a gentle sweeping motion. To adjust the motion, turn off the booster pump and turn the sweep jet clockwise to increase or counter-clockwise to decrease the movement.



Adjusting the sweep hose

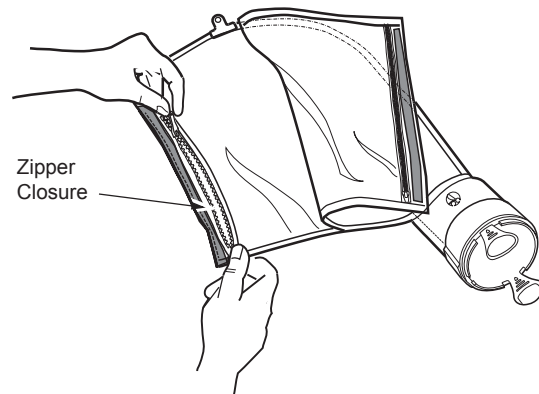


## Routine Maintenance

### Cleaning the Bag

Detach the Velcro strips. Twist the bag collar and pull up to free the bag from the cleaner. Unzip both sides of the bag to remove the debris.

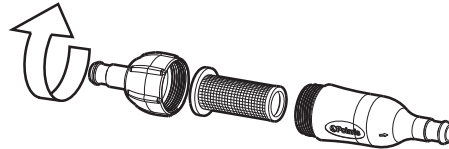
- Empty the filter bag when it is half full, especially if the debris load is sand.
- It is easier to empty the filter bag when it is dry. Alternate between two bags.



## Cleaning the Filters

Always disconnect the Polaris® before cleaning or backwashing the pool filter, and let the filtration system run for at least five minutes before re-connecting the cleaner.

To clean the in-line filter screen, pull it out of the filter assembly, rinse it and press it firmly back into place.



## Storage and Winterizing

Never store the cleaner in direct sunlight.

When storing for the winter, drain all the water from the cleaner (freeze damage is not covered under the warranty). Use the Quick Disconnect to remove the UWF from the pool wall. If necessary, use the UWF Removal Tool available from any authorized Polaris® dealer.

**CAUTION:** in order to prevent damage to the cleaner while it is stored during winter months, it is important to drain all the water from the cleaner.

## Troubleshooting

If the cleaner regularly displays any of the following actions, adjustments may be necessary to restore performance. Refer to the exploded parts diagram for part references.

**Action:** Cleaner hangs up on steps or other obstacles for longer than 3 minutes.

- Solution:
1. Check the wheel RPM.
  2. Verify the back-up valve is cycling. Lift the valve out of the water and watch the jet. It should come on and go off.
  3. Adjust the thrust jet.
  4. Remove unnecessary pool hardware or install a Ladder Guard Kit.

**Action:** Cleaner is sluggish, running with less power than normal.

- Solution:
1. Check the filter screen in the in-line filter assembly and clean if necessary.
  2. Clean the skimmer basket, pump basket, and pool filter.
  3. Check the hoses, hose connections, and swivels for leaks that could cause loss of water pressure.
  4. Check the wheel RPM. If below 32 RPM, see **Adjusting the Wheel RPM** to increase flow to cleaner.

**Action:** Cleaner races around the pool and/or does not make contact with the pool bottom.

- Solution:
1. Check the wheel RPM. If more than 34 RPM, see **Adjusting the Wheel RPM** to reduce flow.
  2. Verify the back-up valve is cycling. Lift the valve out of the water and watch the jet. It should come on and go off.

**Action:** Cleaner doesn't back up.

- Solution:
1. Verify the back-up valve is cycling. Lift the valve out of the water and watch the jet. It should come on and go off.
  2. Check the wheel RPM. If not in 32-34 RPM range, see **Adjusting the Wheel RPM**.
  3. If the filter bag is full, empty or replace it.
  4. Make sure feed hose is floating.

**Action:** Cleaner only turns in one direction.

- Solution:
1. Adjust the thrust jet.
  2. Make sure feed hose is floating.

**Action:** Feed hose becomes tangled.

- Solution:
1. Remeasure the hose to verify that it is adjusted to the proper length for the pool.
  2. With the cleaner operating, check that the swivels and hose connections turn freely.
  3. Make sure the feed hose is floating.
  4. With the Polaris® operating, hold the cleaner under water and verify that all three wheels are turning together.



**Action:** The front end of the cleaner lifts all the time.

- Solution:
1. Check the wheel RPM. If not in 32-34 RPM range, see ***Adjusting the Wheel RPM.***
  2. Adjust the thrust jet downward.
  3. Verify the back-up valve is cycling. Lift the valve out of the water and watch the jet. It should come on and go off.
  4. Check for water inside the cleaner float.

**Action:** Sweep hose is sucked into the vacuum tube.

- Solution:
1. Make sure the opening at the end of the sweep hose is not blocked by the sweep hose scrubber. Replace scrubber if it is worn or missing.
  2. Adjust the sweep hose to a gentle sweeping motion.
  3. Check the wheel RPM. If more than 34 RPM, see ***Adjusting the Wheel RPM*** to reduce flow.
  4. Add a sweep hose weight.

**Action:** The cleaner does not clean the entire pool.

- Solution:
1. Verify that feed hose reaches within 15 cm of the farthest point of the pool. If not, order a new hose section from your Polaris® dealer.
  2. Adjust thrust jet to improve coverage.

**Action:** The cleaner is running in circles on its side.

- Solution:
1. Check for water inside the cleaner float.
  2. Check the filter bag, if full it can weigh the cleaner down on one side.
  3. Check the hose floats to make sure they are spaced evenly.
  4. Check the wheel RPM. If more than 34 RPM, make adjustments to reduce flow.

## Informations importantes

- Avant d'installer le Polaris®, vérifier la propreté du filtre et du pré-filtre de la piscine.
- Nettoyer les nouvelles conduites avant d'installer le Polaris®.
- Ne pas utiliser le Polaris® pour aspirer la poussière de plâtre dans les nouvelles piscines.
- Ne pas manipuler le Polaris® pendant son fonctionnement, à moins que ce soit pour vérifier la vitesse de rotation de la roue.
- Toujours enlever le Polaris® **avant qu'un baigneur n'entre dans la piscine.**
- Débrancher le Polaris® avant de nettoyer ou de rincer le filtre de la piscine. Après nettoyage, faire fonctionner le système de filtration pendant environ 5 minutes avant de rebrancher le nettoyeur.
- **Toujours retirer le Polaris® de la piscine avant de procéder à une chloration choc.**

FR

### AVERTISSEMENT CONCERNANT L'UTILISATION DU POLARIS® DANS UNE PISCINE A REVETEMENT VINYLE

La surface de certains revêtements vinyle à motifs peut s'user rapidement et les motifs peuvent disparaître au contact d'objets tels que brosses de nettoyage, jouets, bouées, fontaines, distributeurs de chlore et nettoyeur automatique de piscine. Les motifs de certains revêtements vinyle peuvent être égratignés ou usés par simple frottement, tel qu'avec une brosse de piscine. La couleur de certains motifs peut également s'effacer pendant l'installation ou en cas de contact avec des objets présents dans la piscine. Les motifs effacés, l'usure ou l'égratignure des revêtements vinyle ne relèvent pas de la responsabilité de Polaris® et ne sont pas couverts par la garantie limitée.

## Introduction

Félicitations pour l'achat du nouveau nettoyeur automatique de piscine et nos remerciements d'avoir choisi un produit Polaris®. Grâce à sa conception et sa fiabilité, le Polaris® fonctionnera sans problème pendant de nombreuses années.

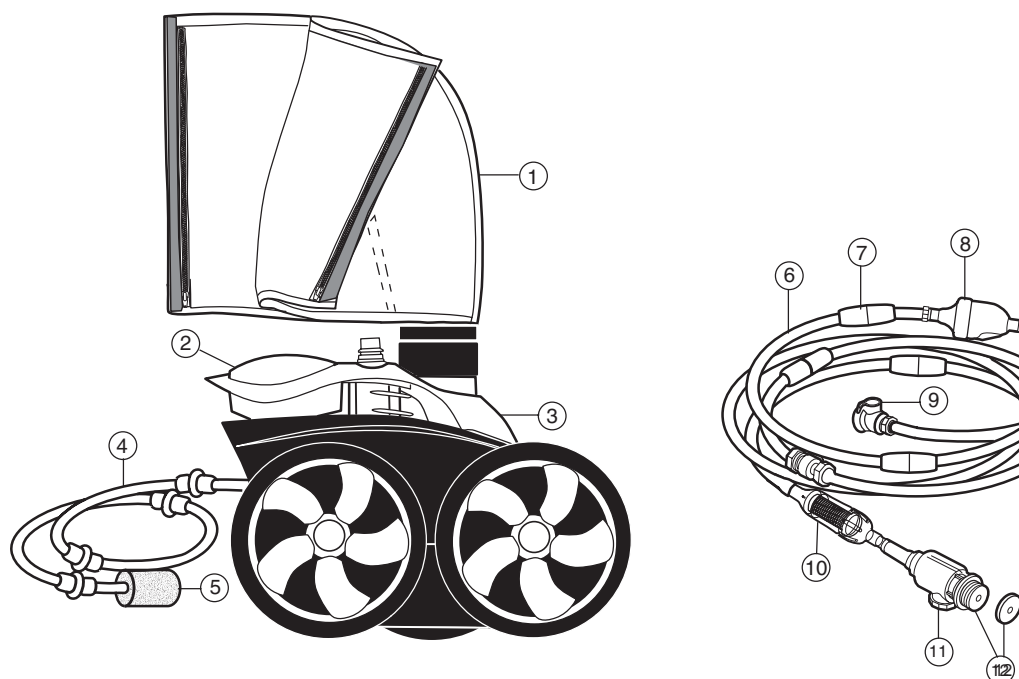
Comme la plupart des dispositifs mécaniques, le Polaris® doit être ajusté périodiquement, entretenu avec régularité et équipé de nouvelles pièces après une utilisation prolongée. Faire vérifier occasionnellement l'appareil par le distributeur local ou le centre de service Polaris®.

N'utiliser que des pièces de rechange Polaris® d'origine. Les pièces qui n'ont pas été fabriquées par Polaris® ne satisfont pas à nos spécifications. Elles peuvent entraver le fonctionnement du Polaris®, voire l'endommager.

Faire installer le Polaris® par un professionnel pour obtenir les meilleurs résultats. Les explications concernant l'installation sont fournies dans le présent manuel pour les personnes dotées d'expérience et habituées à manipuler les équipements mécaniques et matériaux de plomberie.

### Polaris® 3900S complet

1. Double sac
2. Flotteur
3. Corps du nettoyeur
4. Tuyau de balayage
5. Tail Sweep Pro
6. Tuyau flexible d'arrivée d'eau
7. Flotteurs du tuyau
8. Vanne de recul
9. Clips de connexion du tuyau d'alimentation
10. Ensemble filtre ligne
11. Ensemble raccord mural universel
12. Disques du réducteur de débit UWF (un rouge et un bleu)



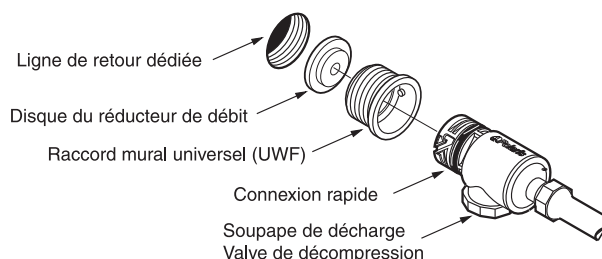
# Instruction d'installation rapide

## 1

### Installation du raccord mural universel (UWF)

L'installation ne prendra que quelques minutes si la piscine est équipée d'une ligne de retour dédiée.

1. Mettre la pompe de filtration en marche et rincer les conduites. Arrêter la pompe.
2. Séparer le raccord mural Universel (UWF) du raccord de connexion rapide, puis visser le raccord mural universel UWF avec, si nécessaire, le disque bleu ou rouge du réducteur de débit sur l'ouverture de la ligne de retour dédiée.
3. Introduire la connexion rapide dans le raccord mural universel (UWF) en tournant dans le sens des aiguilles d'une montre, puis tirer pour verrouiller.



## 2

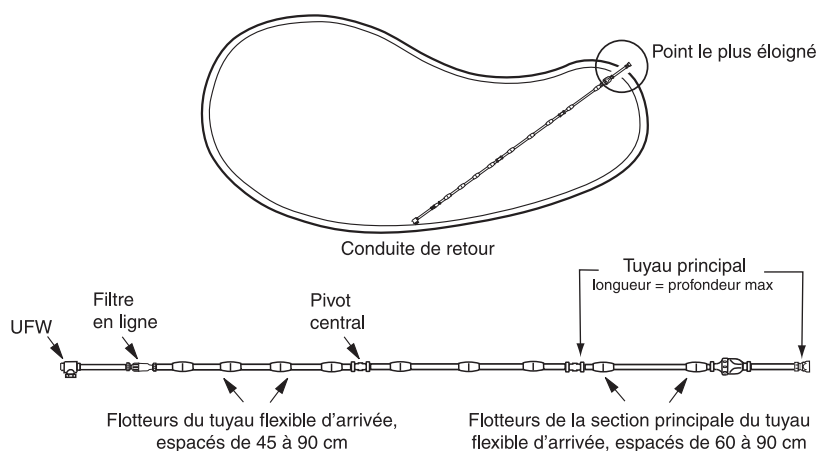
### Adaptation de la longueur du tuyau d'arrivée aux dimensions de la piscine

1. Lorsque le tuyau est connecté à la conduite de retour sur la paroi de la piscine, tendre le tuyau jusqu'à ce qu'il atteigne le point le plus éloigné de la piscine.
2. L'extrémité du tuyau doit être à plus ou moins 15 cm de ce point, comme indiqué par le cercle en pointillé ci-dessous.

**Le tuyau est-il trop long ?** Séparer les sections de tuyau, couper la longueur excédentaire des ces sections en prélevant la même dimension sur chacune des sections.

**Le tuyau est-il trop court ?** Acheter une section de tuyau supplémentaire, un pivot et deux raccords de fixation de tuyau chez un revendeur agréé par Polaris®. Après avoir ajusté la longueur du tuyau flexible, mettre les flotteurs en place selon l'illustration. Toutes les sections du tuyau d'alimentation doivent avoir une longueur identique après réglages.

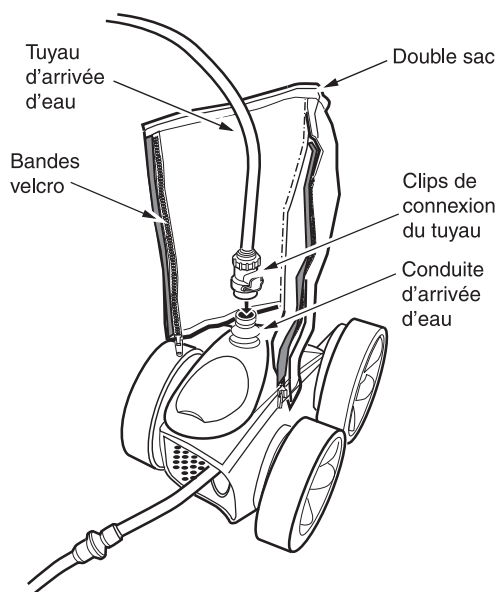
3. Après avoir ajusté la longueur du tuyau flexible, mettre les flotteurs en place selon l'illustration.



# 3

## Assemblage du nettoyeur

1. Fixer le clips de connexion du tuyau à la conduite d'arrivée d'eau du nettoyeur.
2. Le sac est incorporé au niveau du collier du nettoyeur. Tirer le sac. Envelopper le sac autour du tuyau d'arrivée d'eau et fixer le à l'aide des bandes Velcro en haut et en bas.
3. Mettre la pompe de filtration de la piscine en marche et la laisser s'amorcer avant de faire fonctionner le surpresseur.

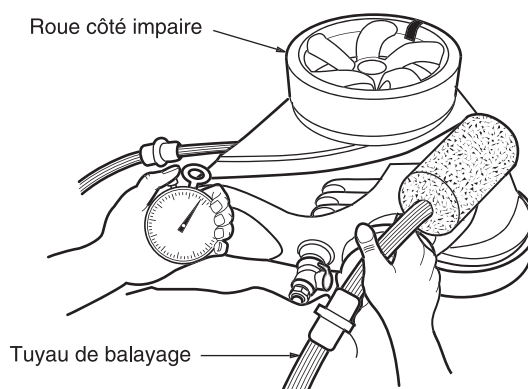


# 4

## Contrôle de la vitesse de rotation de la roue

Avant de mettre le Polaris® en marche, vérifier la vitesse de rotation de la roue (tours/min). Pour obtenir un rendement maximum, le Polaris® doit tourner à une vitesse comprise **entre 32 et 34 tours/min**.

1. Prendre un point de repère sur la bande de roue.
2. Mettre la pompe en marche, immerger le nettoyeur et compter le nombre de tours effectués par la roue en 1 minute.



Si la vitesse **est inférieure à 32 tr/min** :

- Si une vanne est installée sur la ligne du nettoyeur, l'ouvrir complètement pour que l'eau puisse s'écouler librement vers le Polaris®.
- Vérifier qu'aucun débris ne bouche la crépine du filtre en ligne ni n'étrangle le débit d'eau.
- Nettoyer le skimmer, le filtre et le panier de la pompe.
- Retirer le disque réducteur bleu/rouge du réducteur de débit de l'UWF.
- Vérifier si les tuyaux, raccords et joints à rotule ont des fuites.

Si la vitesse **est supérieure à 34 tr/min** :

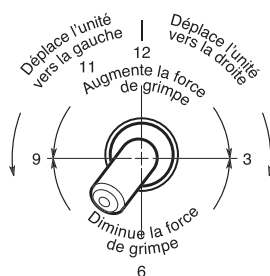
- Positionner le disque réducteur de débit bleu, si nécessaire le disque réducteur rouge sur l'UWF.
- **Si le débit reste encore trop élevé, dévisser la valve de décompression jusqu'à l'obtention de la bonne vitesse de rotation.**  
**Note : la valve de décompression ne doit être réglée que si un réducteur est installé.**

## Réglage final du nettoyeur Polaris®

Lorsque le nettoyeur Polaris® fonctionne correctement, il balaie et brosse toutes les surfaces de la piscine en effectuant un parcours aléatoire. Il se met en mode marche arrière toutes les 3 minutes. Ce qui lui permet de s'éloigner des obstacles.

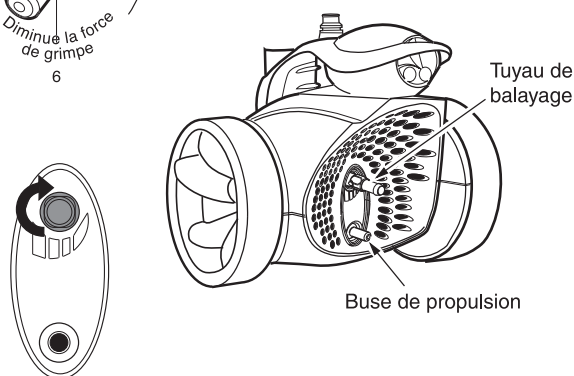
### Réglage de la buse de propulsion

La buse propulse le Polaris® dans une certaine direction. La position est réglée sur 7 heures, mais d'autres positions peuvent être plus appropriées en fonction des caractéristiques de votre piscine.



### Réglage du tuyau de balayage

Le tuyau de balayage doit se déplacer doucement. Pour augmenter ou diminuer les mouvements du tuyau de balayage, arrêter la pompe de surcompression et modifier le réglage du tuyau de balayage. Une vis de réglage à quatre positions est située à l'arrière du nettoyeur.



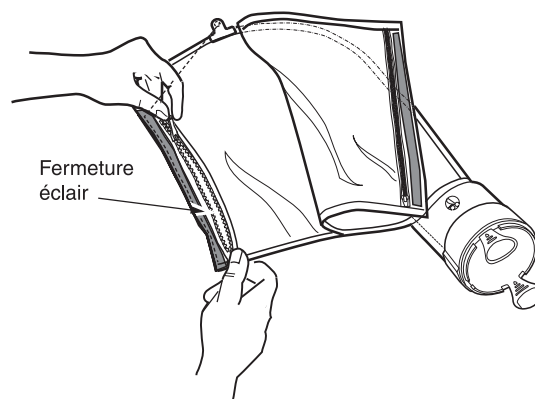
Réglage du tuyau de balayage

## Entretien normal

### Nettoyage du sac de filtre

Retirer les bandes Velcro. Tourner puis ôter le collier du sac pour sortir le sac du nettoyeur. Ouvrir les fermetures éclair du sac et retirer les débris.

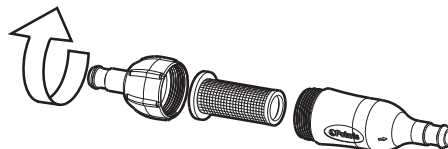
- Si cela est possible, vider le sac quand il est à moitié plein, surtout s'il est rempli de débris.
- Il est plus facile de vider le sac de filtrage quand il est sec. Utiliser deux sacs en alternance.



## Nettoyage des filtres

Toujours débrancher le nettoyeur Polaris® avant de nettoyer ou de rincer le filtre de piscine et laisser fonctionner le système de filtration pendant 5 minutes au moins avant de rebrancher le nettoyeur.

Pour nettoyer cette crépine, la tirer pour la faire sortir de l'ensemble filtre en ligne, la rincer puis l'enfoncer fermement pour la remettre en place.



## Entreposage préparation à l'hivernage

Ne jamais entreposer le Polaris® dans un endroit où il serait exposé directement aux rayons du soleil.

Pour le ranger pendant l'hiver, vider toute l'eau du nettoyeur (les dégâts provoqués par le gel ne sont pas couverts par la garantie). Enlever le raccord universel de la paroi de la piscine en y fixant la connexion rapide et tourner tout en tirant. Si nécessaire, utiliser l'outil de déconnexion du raccord mural universel (UWF) disponible chez un distributeur Polaris® agréé.

FR

**AVERTISSEMENT :** Afin de ne pas endommager le robot, il est important de vider toute l'eau contenue dans le robot avant de le stocker pendant plusieurs mois, pour la période d'hivernage.

## Dépannage

Si le nettoyeur Polaris® présente souvent l'un des comportements suivants, un réglage est sans doute nécessaire pour obtenir un fonctionnement correct. Veuillez consulter la vue éclatée des pièces pour trouver les références des pièces.

**Action: S'accroche aux marches et autres obstacles pendant plus de 3 min.**

Solution: 1. Vérifier la vitesse de rotation de la roue du Polaris®.  
2. Vérifier le cycle de la vanne de recul. Sortir la vanne de recul de l'eau et observer le jet. De l'eau doit sortir selon le cycle.  
3. Ajuster la buse de propulsion.  
4. Enlever tout matériel inutile de la piscine ou installer un kit de protection d'échelle (commander la pièce auprès d'un distributeur Polaris®).

**Action: Le Polaris® se déplace avec extrême lenteur et fonctionne avec une puissance inférieure à la normale.**

Solution: 1. Vérifier la crépine dans l'ensemble de filtre en ligne et la nettoyer si nécessaire.  
2. Nettoyer le panier du skimmer, le panier de la pompe et le filtre de la piscine.  
3. Vérifier si les tuyaux, connexions et rotules ont des fuites. Cela expliquerait la baisse de pression d'eau.  
4. Vérifier la vitesse de rotation de la roue du Polaris®. Si elle est inférieure à 32 tr/min, régler de façon à augmenter le débit d'arrivée d'eau vers le nettoyeur (cf. page 13).

**Action: Le Polaris® « vole », autour de la piscine et/ou ne fait pas contact avec le fond de la piscine.**

Solution: 1. Vérifier la vitesse de rotation de la roue du Polaris®. Si elle est supérieure à 34 tr/min, régler de façon à augmenter le débit d'arrivée d'eau vers le nettoyeur (cf. page 13).

2. Vérifier le cycle de la vanne de recul.  
Sortir la vanne de recul de l'eau et observer le jet.  
De l'eau doit sortir selon le cycle.

**Action: Le Polaris® ne recule pas.**

Solution: 1. Vérifier le cycle de la vanne de recul.  
Sortir la vanne de recul de l'eau et observer le jet.  
De l'eau doit sortir selon le cycle.

2. Vérifier la vitesse de rotation de la roue. Si elle n'est pas comprise entre 32-34 tr/min, régler le débit d'arrivée d'eau.

3. Vider le sac s'il est plein.

4. S'assurer que le tuyau d'arrivée d'eau flotte.

**Action: Le Polaris® ne tourne que dans un seul sens.**

Solution: 1. Ajuster la buse de propulsion.  
2. S'assurer que le tuyau d'arrivée flotte.

**Action: Le tuyau d'arrivée d'eau forme des noeuds.**

Solution: 1. Remesurer la longueur du tuyau et vérifier qu'elle correspond à celle requise par la forme de la piscine.

2. Lorsque le Polaris® fonctionne, vérifier que les joints à rotule et les connexions des tuyaux tournent librement.

3. S'assurer que le tuyau d'arrivée flotte.

4. Le nettoyeur Polaris® en marche, maintenir le nettoyeur sous l'eau et vérifier que les roues tournent toutes les trois ensemble.



**Action:** L'extrémité avant du nettoyeur se relève en permanence.

- Solution:
1. Vérifier la vitesse de rotation de la roue.
  2. Diriger la buse de propulsion vers le bas.
  3. Vérifier le cycle de la vanne de recul. Sortir la vanne de recul de l'eau et observer le jet. De l'eau doit sortir selon le cycle.
  4. Vérifier si l'eau n'a pas pénétré à l'intérieur du flotteur du nettoyeur.

**Action:** Le tuyau de balayage a été aspiré dans le tuyau aspirant.

- Solution:
1. S'assurer que l'ouverture à l'extrémité du tuyau de balayage n'est pas bloquée par la brosse de nettoyage du tuyau de balayage. Changer la brosse de nettoyage si elle est usée ou si elle est manquante.
  2. Ajuster le tuyau de balayage pour obtenir un déplacement régulier.
  3. Vérifier la vitesse de rotation de la roue. Si elle est supérieure à 34 tr/min, régler pour diminuer le débit d'eau.
  4. Ajouter un lest de tuyau de balayage (commander la pièce auprès d'un distributeur Polaris).

**Action:** Le nettoyeur ne nettoie pas toute la piscine.

- Solution:
1. Vérifier que le tuyau atteint le point le plus éloigné de la piscine. Si ce n'est pas le cas, commander une nouvelle section de tuyau auprès de votre revendeur agréé.
  2. Régler la buse de propulsion pour améliorer la couverture.

**Action:** Le nettoyeur tourne en rond, couché sur le côté.

- Solution:
1. Vérifier que l'eau ne pénètre pas dans le flotteur du nettoyeur.
  2. Si le sac de filtration est plein, son poids peut faire basculer le nettoyeur sur le côté.
  3. Vérifier les flotteurs du tuyau flexible pour s'assurer qu'ils sont régulièrement espacés.
  4. Vérifier la vitesse de rotation de la roue. Si elle est supérieure à 34 tr/min, régler pour diminuer le débit d'eau (cf. page 13).

## Wichtige Informationen

- Überprüfen Sie vor der Installation des Polaris® die Sauberkeit des Filters und des Vorfilters vom Schwimmbecken.
- Reinigen Sie die neuen Leitungen vor der Installation des Polaris®.
- Benutzen Sie nicht den Polaris® zum Ansaugen von Gipsstaub in neuen Schwimmbecken.
- Hantieren Sie nicht am Polaris®, während er in Betrieb ist, außer zum Überprüfen der Rotationsgeschwindigkeit des Rades.
- Entfernen Sie immer den Polaris®, **bevor sich ein Badegast in das Schwimmbecken begibt.**
- Ziehen Sie den Stecker vom Polaris® vor der Reinigung oder vor dem Abspülen des Filters vom Schwimmbecken heraus. Nehmen Sie nach dem Reinigen das Filtersystem circa 5 Minuten in Betrieb, bevor Sie den Reiniger wieder einschalten.
- **Entfernen Sie immer den Polaris® aus dem Schwimmbecken, bevor sie eine Stoßchlorung vornehmen.**

DE

**WARNUNG IN HINBLICK AUF DIE BENUTZUNG DES POLARIS® IN EINEM SCHWIMMBECKEN MIT VINYLKLEIDUNG**  
Die Oberfläche von bestimmten gemusterten Vinylverkleidungen kann sich schnell abnutzen und die Motive können bei Kontakt mit Gegenständen wie Reinigungsbürsten, Spielzeug, Schwimmreifen, Fontänen, Chlorverteilern und automatischen Schwimmbeckenreinigern verschwinden. Die Motive von bestimmten Vinylverkleidungen können durch einfaches Reiben wie mit einer Schwimmbeckenbürste zerkratzt oder abgenutzt werden. Die Farbe von bestimmten Motiven kann ebenfalls während der Installierung verblassen oder im Falle von Kontakt mit Gegenständen, die sich im Schwimmbecken befinden. Die verblassenen Motive, die Abnutzung oder die Kratzer der Vinylverkleidungen unterliegen nicht der Verantwortung von Polaris®, und werden nicht durch die begrenzte Garantie abgedeckt.

# Einleitung

Herzlichen Glückwunsch zu dem Kauf des neuen automatischen Schwimmbeckenreinigers und vielen Dank, dass Sie ein Polaris® Produkt gewählt haben. Dank seiner Gestaltung und seiner Zuverlässigkeit funktioniert der Polaris® problemlos viele Jahre lang.

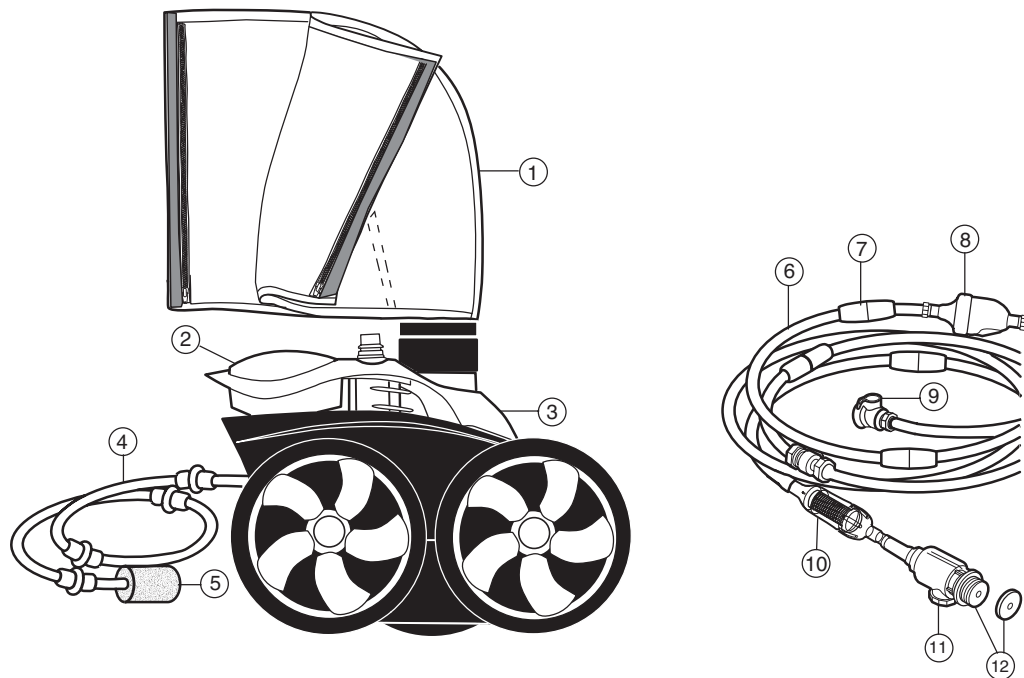
Wie die meisten der mechanischen Vorrichtungen muss der Polaris® regelmäßig angepasst, gewartet und nach einer längeren Benutzung mit neuen Teilen ausgestattet werden. Lassen Sie das Gerät gelegentlich durch den lokalen Händler oder das Polaris® Servicecenter überprüfen.

Verwenden Sie nur Ersatzteile, die original von Polaris® sind. Die Teile, die nicht von Polaris® hergestellt worden sind, befriedigen nicht unsere Spezifikationen. Sie können den Betrieb vom Polaris® stören oder sogar beschädigen.

Lassen Sie den Polaris® durch einen Fachmann installieren, um die besten Ergebnisse zu erzielen. Die Erklärungen bezüglich der Installation werden im vorliegenden Handbuch für die Personen mitgeliefert, die über die notwendige Erfahrung verfügen und die daran gewohnt sind, mechanische Ausstattungen und Klempnermaterial zu handhaben.

## Polaris® 3900S komplett

1. Doppelbeutel
2. Schwimmer
3. Gehäuse des Reinigers
4. Kehrschlauch
5. Tail Sweep Pro
6. Flexibler Schlauch für Wasserzufuhr
7. Schwimmer des Schlauchs
8. Sicherungsventil
9. Verbindungskammern des Versorgungsschlauchs
10. Baugruppe aufgereihter Filter
11. Baueinheit universeller Wandanschluss
12. UWF Ausstoß-Drosselscheibe (eine rote und eine blaue)



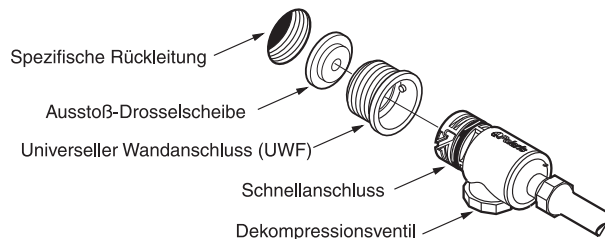
# Anleitung für eine Schnellmontage

## 1

### Montage des universellen Wandanschlusses (UWF)

Die Installierung dauert nur ein paar Minuten, wenn das Schwimmbecken mit einer dazu bestimmten Rückleitung ausgestattet ist.

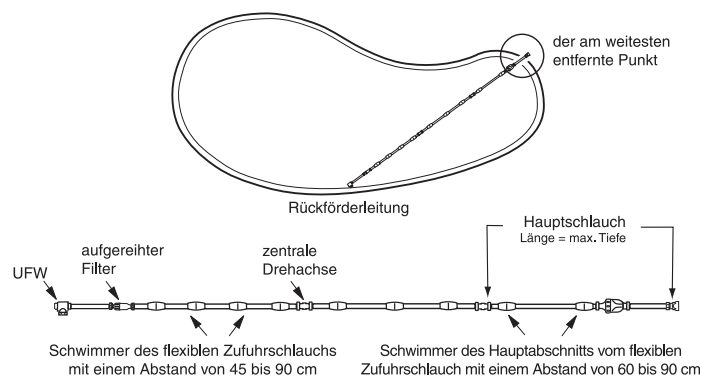
1. Stellen Sie die Filterpumpe an und spülen Sie die Leitungen ab. Stellen Sie die Pumpe ab.
2. Trennen Sie den universalen Wandanschluss (UWF) von dem Schnellanschlussstück und schrauben Sie dann den universalen Wandanschluss UWF, gegebenenfalls mit der blauen oder roten Scheibe des Drosselventils, auf die Öffnung der dafür bestimmten Rückleitung.
3. Führen Sie den Schnellanschluss in den universalen Wandanschluss (UWF) ein, indem Sie ihn im Uhrzeigersinn drehen und ziehen ihn Sie dann zum Verriegeln.



## 2

### Anpassung der Länge des Schlauchs für die Wasserzufuhr an die Abmessungen des Schwimmbeckens

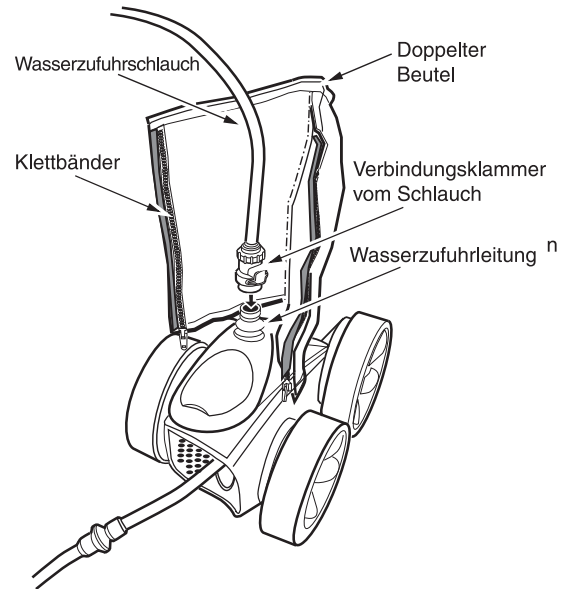
1. Wenn der Schlauch an die Rückförderleitung auf der Wand des Schwimmbeckens angeschlossen ist, spannen Sie den Schlauch bis dass er den am weitesten entfernten Punkt des Schwimmbeckens erreicht.
2. Das äußere Ende des Schlauchs sollte mehr oder weniger 15 cm von diesem Punkt entfernt sein, wie es der gepunktete Kreis auf der nachstehenden Zeichnung angibt.  
**Der Schlauch ist zu lang?** Die Schlauchabschnitte trennen, die überschüssige Länge dieser Abschnitte abschneiden und an jedem der Abschnitte das gleiche Maß entfernen.  
**Der Schlauch ist zu kurz?** Kaufen Sie einen zusätzlichen Schlauchabschnitt, eine Drehachse und zwei Schlauchbefestigungsanschlüsse bei einem durch Polaris® zugelassenen Fachhändler. Nachdem sie die Länge des flexiblen Schlauches angepasst haben, setzen Sie die Schwimmer gemäss der Abbildung ein. Alle Versorgungsschlauchabschnitte müssen nach der Justierung genau die gleiche Länge haben.
3. Nachdem sie die Länge des flexiblen Schlauches angepasst haben, setzen Sie die Schwimmer gemäss der Abbildung ein.



# 3

## Zusammenbau des Reinigers

1. Befestigen Sie die Verbindungskammern des Schlauchs an die Wasserzufuhrleitung des Reinigers.
2. Der Beutel ist am Rand des Reinigers inkorporiert. Ziehen Sie an dem Beutel. Wickeln sie den Beutel um den Wasserzufuhrschlauch und befestigen Sie ihn mit Hilfe der Klettverschlussbänder oben und unten.
3. Stellen Sie die Filterpumpe des Schwimmbeckens an und lassen Sie sie anlaufen, bevor Sie das Aufladegeräte in Betrieb nehmen.

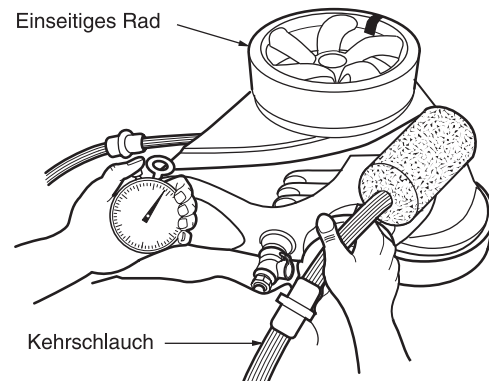


# 4

## Rotationsgeschwindigkeitskontrolle des Rades

Bevor Sie den Polaris® in Betrieb nehmen, überprüfen Sie die Rotationsgeschwindigkeit des Rades (Umdrehungen/min). Um eine maximale Rentabilität zu erzielen, sollte der Polaris® bei einer Geschwindigkeit **zwischen 32 und 34 Umdrehungen/min drehen**.

1. Nehmen Sie einen Bezugspunkt auf dem Radband.
2. Schalten Sie die Pumpe an, tauchen Sie den Reiniger ein und zählen Sie die Anzahl der Umdrehungen, die das Rad in 1 Minute ausführt.



Falls die Geschwindigkeit **unter 32 Umdrehungen/min liegt**:

- Falls auf der Leitung des Reinigers ein Ventil installiert ist, öffnen Sie es ganz, damit das Wasser frei zum Polaris® hin fließen kann.
- Überprüfen Sie, dass keine Verunreinigungen den Saugfilter des aufgereihten Filters blockieren oder die Wassermenge drosseln.
- Reinigen Sie den Skimmer, Filter und den Korb der Pumpe.
- Entfernen Sie die blaue/rote Drosselscheibe des Drosselventils vom UWF.
- Überprüfen Sie, ob die Schläuche, Anschlüsse und Gelenkkupplungen eine undichte Stelle haben.

Falls die Geschwindigkeit **über 34 Umdrehungen/min liegt**:

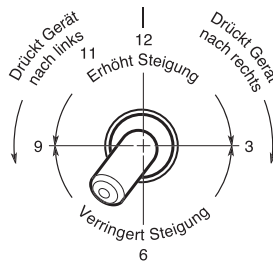
- Bringen Sie die blaue Ausstoß Drosselscheibe, gegebenenfalls die rote Drosselscheibe, auf dem UWF an.
- **Falls der Ausstoß hoch bleibt, lockern Sie das Dekompressionsventil, bis dass Sie eine gute Rotationsgeschwindigkeit erzielen.**  
**Anmerkung: das Dekompressionsventil darf nur dann eingestellt werden, wenn Abschwächer installiert ist.**

# Endeinstellung des Polaris® Reinigers

Wenn der Polaris® Reiniger gut funktioniert, fegt und bürstet er alle Oberflächen des Schwimmbeckens ab, indem er eine zufallsbedingte Strecke zurücklegt. Alle 3 Minuten springt er über in den Rückwärtsmodus. Dadurch kann er sich von Hindernissen entfernen.

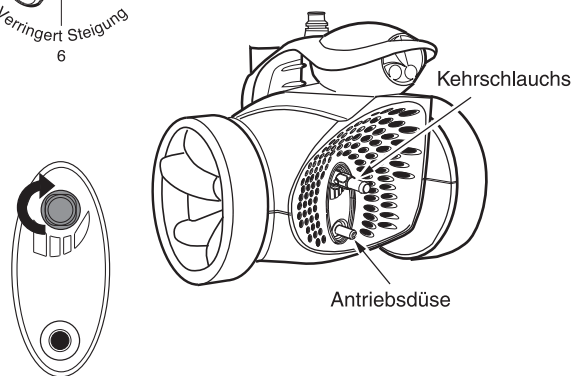
## Einstellung der Antriebsdüse

Die Düse bewegt den Polaris® in eine bestimmte Richtung vorwärts. Die Position ist auf 7 Uhr eingestellt, aber andere Positionen können entsprechend den Merkmalen Ihres Schwimmbeckens angemessener sein.



## Einstellung des Kehrschlauchs

Der Kehrschlauch muss sich langsam fortbewegen. Um die Bewegungen des Kehrschlauchs zu steigern oder zu senken, schalten Sie die Vorverdichtungspumpe aus und ändern Sie die Einstellung des Kehrschlauchs ab. Eine Einstellschraube mit vier Positionen befindet sich auf der Rückseite des Reinigers.



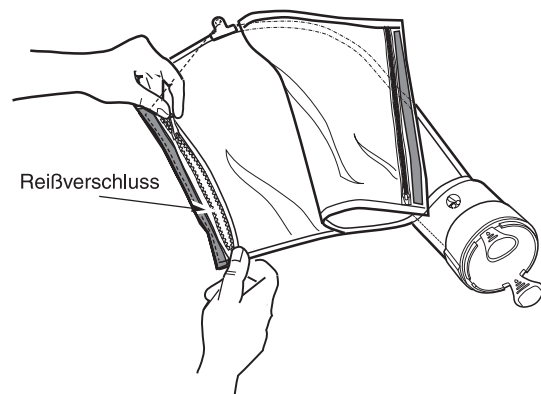
Einstellung des Kehrschlauchs

# Normale Pflege

## Reinigung des Filterbeutels

Entfernen Sie die Klettverschlussbänder. Drehen und entfernen Sie den Ring des Beutels, um den Beutel des Reinigers herauszuholen. Öffnen Sie die Reißverschlüsse von dem Beutel und entfernen Sie den Schutt.

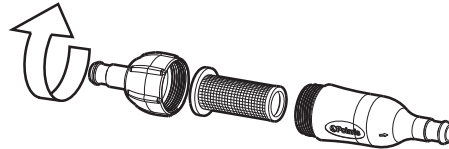
- Entleeren Sie, falls möglich den Beutel, wenn er zur Hälfte voll ist, vor allem wenn er voller Schutt ist.
- Es ist leichter, den Filterbeutel zu entleeren, wenn er trocken ist. Benutzen Sie zwei Beutel abwechselnd.



## Reinigung der Filter

Ziehen Sie den Polaris® Reiniger immer aus der Steckdose heraus, bevor Sie ihn reinigen oder bevor Sie den Filter des Schwimmbeckens ausspülen und lassen Sie das Filtersystem mindestens 5 Minuten lang in Betrieb, bevor Sie den Reiniger wieder in die Steckdose stecken.

Ziehen Sie zum Reinigen an diesem Saugfilter, um ihn aus dem Bauteil des aufgereihten Filters herauszuziehen, spülen sie ihn ab und drücken Sie ihn wieder fest ein, um ihn an seinen Platz zu bringen.



## Lagerung Vorbereitung zum Überwintern

Lagern Sie den Polaris® niemals an einer Stelle, an der er direkter Sonneneinstrahlung ausgesetzt ist.

Zum Lagern des Reinigers während des Winters entleeren Sie das gesamte Wasser, das sich in ihm befindet (Schäden aufgrund von Frost werden nicht von der Garantie abgedeckt). Entfernen Sie den universalen Anschluss von der Wand des Schwimmbeckens, indem Sie daran den Schnellanschluss befestigen und drehen Sie ihn bei gleichzeitigem Ziehen. Benutzen Sie gegebenenfalls ein Werkzeug für die Abtrennung des universalen Wandanschlusses (UWF), das bei einem durch Polaris® zugelassenen Händler verfügbar ist.

DE

**VORSICHT:** Um Schäden an dem Gerät während der Einlagerung im Winter zu vermeiden, muss das gesamte Wasser aus dem Gerät entfernt werden.

# Reparatur

Falls der Polaris® Reiniger oft eines der folgenden Verhaltensweisen aufweist, ist eine neue Einstellung zweifelsohne notwendig, um einen korrekten Betrieb zu erzielen. Schauen sie bitte auf der explodierten Ansicht der Teile nach, um die Teilreferenzen herauszufinden.

**Aktion:** bleibt an den Stufen oder an anderen Hindernissen mehr als 3 Minuten lang hängen.

- Lösung:
1. Überprüfen Sie die Rotationsgeschwindigkeit vom Rad des Polaris®.
  2. Überprüfen Sie den Zyklus des Rücklaufventils. Holen Sie das Rücklaufventil aus dem Wasser heraus und beobachten Sie den Strahl. Entsprechend dem Zyklus sollte Wasser entweichen.
  3. Stellen Sie die Antriebsdüse ein.
  4. Entfernen Sie das gesamte Material aus dem Schwimmbecken, das nicht notwendig ist oder installieren Sie einen Leiterschutzsatz (bestellen sie das Teil bei Ihrem Polaris® Händler).

**Aktion:** Der Polaris® bewegt sich extrem langsam vorwärts und funktioniert mit einer Leistung, die unter der normalen liegt.

- Lösung:
1. Überprüfen sie den Saugfilter in dem Bauteil des aufgereihten Filters und gegebenenfalls den Reiniger.
  2. Reinigen sie den Korb des Skimmers, den Korb der Pumpe und den Filter des Schwimmbeckens.
  3. Überprüfen Sie, ob die Schläuche, Anschlüsse und Kugelgelenke eine undichte Stelle haben. Dies würde den Abfall des Wasserdrucks erklären.
  4. Überprüfen Sie die Rotationsgeschwindigkeit vom Rad des Polaris®. Falls sie unter 32 Drehungen/min ist, stellen Sie sie so ein, dass die Wassermenge zum Reiniger gesteigert wird (vgl. Seite 21).

**Aktion:** Der Polaris®, „fliegt“ im Schwimmbecken herum und/oder hat keinen Kontakt mit dem Beckenboden.

- Lösung:
1. Überprüfen Sie die Rotationsgeschwindigkeit vom Rad des Polaris®. Falls sie über 34 Drehungen/min ist, stellen Sie sie so ein, dass die Wassermenge zum Reiniger gesteigert wird (vgl. Seite 21).
  2. Überprüfen Sie den Zyklus des Rücklaufventils. Holen Sie das Rücklaufventil aus dem Wasser heraus und beobachten Sie den Strahl. Entsprechend dem Zyklus sollte Wasser entweichen.

**Aktion:** Der Polaris® geht nicht rückwärts.

- Lösung:
1. Überprüfen Sie den Zyklus des Rücklaufventils. Holen Sie das Rücklaufventil aus dem Wasser heraus und beobachten Sie den Strahl. Entsprechend dem Zyklus sollte Wasser entweichen.
  2. Überprüfen Sie die Rotationsgeschwindigkeit des Rads.
  3. Entleeren Sie den Beutel, wenn er voll ist.
  4. Vergewissern Sie sich, dass der Wasserzuleiterschlauch im Wasser treibt.

**Aktion:** Der Polaris® dreht sich nur in eine Richtung.

- Lösung:
1. Stellen Sie die Antriebsdüse ein.
  2. Vergewissern Sie sich, dass der Zuleiterschlauch im Wasser treibt.

**Aktion:** Der Wasserzuleiterschlauch bildet Knoten.

- Lösung:
1. Messen sie erneut die Länge des Schlauches ab und überprüfen sie, dass sie der



entspricht, die für die Form des Schwimmbeckens erforderlich ist.

2. Wenn der Polaris® in Betrieb ist, überprüfen sie, dass die Gelenkupplungen und die Anschlüsse des Schlauchs sich frei drehen.
3. Vergewissern Sie sich, dass der Zufuhrschlauch im Wasser treibt.
4. Halten Sie den Polaris® Reiniger unter Wasser, während er in Betrieb ist und überprüfen Sie, dass sich die Räder von allen drei Elementen drehen.

**Aktion:** Die vordere Spitze des Reinigers stellt sich ständig hoch.

- Lösung:
1. Überprüfen Sie die Rotationsgeschwindigkeit des Rads.
  2. Stellen Sie die Antriebsdüse nach unten ein.
  3. Überprüfen Sie den Zyklus des Rücklaufventils. Holen Sie das Rücklaufventil aus dem Wasser heraus und beobachten Sie den Strahl. Entsprechend dem Zyklus sollte Wasser entweichen.
  4. Überprüfen Sie, ob kein Wasser in das Innere des Schwimmers vom Reiniger eingedrungen ist.

**Aktion:** Der Kehrschlauch ist in den Saugschlauch gesaugt worden.

- Lösung:
1. Vergewissern sie sich, dass die Öffnung am äußersten Ende des Kehrschlauchs nicht durch die Reinigungsbürste des Kehrschlauchs blockiert ist. Wechseln sie die Reinigungsbürste aus, falls sie abgenutzt ist, oder wenn sie fehlt.
  2. Passen sie den Kehrschlauch an, um eine regelmäßige Fortbewegung zu erzielen.
  3. Überprüfen Sie die Rotationsgeschwindigkeit des Rads. Falls Sie über 34 Drehungen/min liegt, stellen Sie sie so ein, dass die Wasserzufuhr verringert wird.

4. Fügen Sie dem Kehrschlauch einen Ballast hinzu.

**Aktion:** Der Reiniger reinigt nicht das gesamte Schwimmbecken.

- Lösung:
1. Überprüfen Sie, ob der Schlauch den am weitesten entfernten Punkt des Schwimmbeckens erreicht. Falls dies nicht der Fall sein sollte, bestellen Sie bei Ihrem zugelassenen Händler einen neuen Schlauchabschnitt.
  2. Stellen sie die Antriebsdüse ein, um die Abdeckung zu verbessern.

**Aktion:** Der Reiniger dreht sich im Kreis und liegt auf der Seite.

- Lösung:
1. Überprüfen Sie, dass kein Wasser in das Innere vom Schwimmer des Reinigers eindringt.
  2. Falls der Filterbeutel voll ist, kann sein Gewicht den Reiniger seitlich kippen lassen.
  3. Überprüfen sie die Schwimmer des flexiblen Schlauchs, um sich zu vergewissern, dass der Abstand zwischen ihnen gleichmäßig ist.
  4. Überprüfen Sie die Rotationsgeschwindigkeit des Rads. Falls Sie über 34 Drehungen/min liegt, stellen Sie sie so ein, dass die Wasserzufuhr verringert wird (siehe Seite 21).

## Información importante

- Antes de instalar el Polaris®, compruebe que el filtro y el prefiltro de la piscina estén limpios.
  - Verifique la limpieza de las tuberías de la instalación antes de instalar el Polaris®.
  - No utilice el Polaris® para aspirar los residuos de polvo de la obra en piscinas nuevas.
  - No manipule el Polaris® mientras esté funcionando, a menos que sea para comprobar la velocidad de giro de la rueda.
  - Retire siempre el Polaris® **antes de que un bañista entre en la piscina.**
  - Desconecte el Polaris® antes de efectuar el lavado y aclarado del filtro de la piscina. Después de la limpieza, haga funcionar el sistema de filtración durante 5 minutos aproximadamente antes de volver a conectar el limpiafondos.
- 
- **Retire siempre el Polaris® de la piscina antes de efectuar una cloración de choque.**

### ADVERTENCIA RELATIVA AL USO DEL POLARIS® EN UNA PISCINA CON REVESTIMIENTO DE VINILO

La superficie de algunos revestimientos de vinilo con motivos pueden desgastarse rápidamente y los motivos pueden desaparecer al entrar en contacto con objetos tales como cepillos de limpieza, juguetes, flotadores, fuentes, distribuidores de cloro y limpiafondos automáticos de piscina. Los motivos de algunos revestimientos de vinilo pueden resultar dañados o desgastados debido al rozamiento, por ejemplo, con un cepillo para piscina. El color de algunos motivos también puede borrarse durante la instalación o en caso de entrar en contacto con objetos presentes en la piscina. Los motivos borrados, el desgaste o los rasguños en los revestimientos de vinilo no son responsabilidad de Polaris®, y, por consiguiente, no están cubiertos por la garantía.

## Introducción

Acaba de adquirir el nuevo limpiafondos automático de piscina y le agradecemos que haya elegido un producto Polaris®. Gracias a su diseño y fiabilidad, el Polaris® funcionará sin problemas durante muchos años.

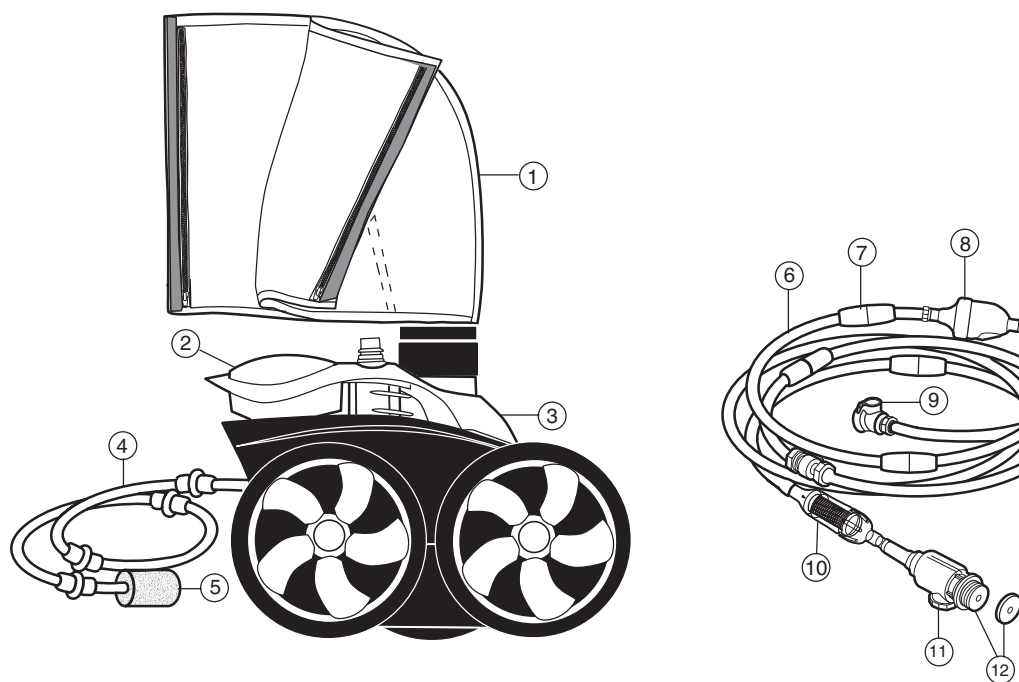
Como la mayoría de los dispositivos mecánicos, el Polaris® debe revisarse periódicamente, someterse a un mantenimiento regular y reemplazar las piezas después de un uso prolongado que presenten un desgaste normal de uso. Haga que su distribuidor local o su centro de servicio Polaris® comprueben el aparato periódicamente.

Utilice solamente piezas de recambio Polaris® originales. Las piezas que no han sido fabricadas por Polaris® no satisfacen nuestras especificaciones. Pueden dificultar el funcionamiento del Polaris® e incluso dañarlo.

Haga instalar el Polaris® por un profesional para obtener los mejores resultados. Las explicaciones relativas a la instalación que se incluyen en el presente manual son para su uso por parte de personal cualificado y acostumbrado a manipular equipos mecánicos y materiales de fontanería.

### Polaris® 3900S completo

1. Bolsa doble
2. Flotador
3. Barredora
4. Cuerpo del limpiafondos
5. Tail Sweep Pro
6. Manguera flexible de alimentación
7. Flotadores de la manguera
8. Válvula de retroceso
9. Conector rápido al tubo de alimentación
10. Conjunto de filtro en línea
11. Conjunto conector universal de pared
12. Discos de reducción de caudal UWF (uno rojo y uno azul)



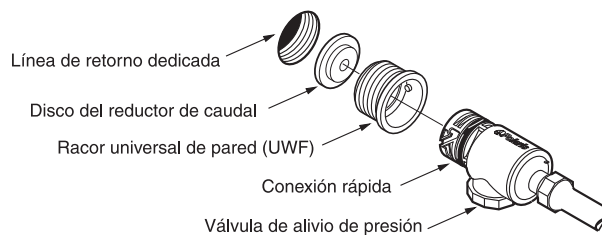
## Instrucciones de instalación rápida

# 1

### Montaje del racor universal de pared (UWF)

La instalación le llevará unos minutos si su piscina está equipada con una línea de retorno a presión prevista para la instalación del Polaris®.

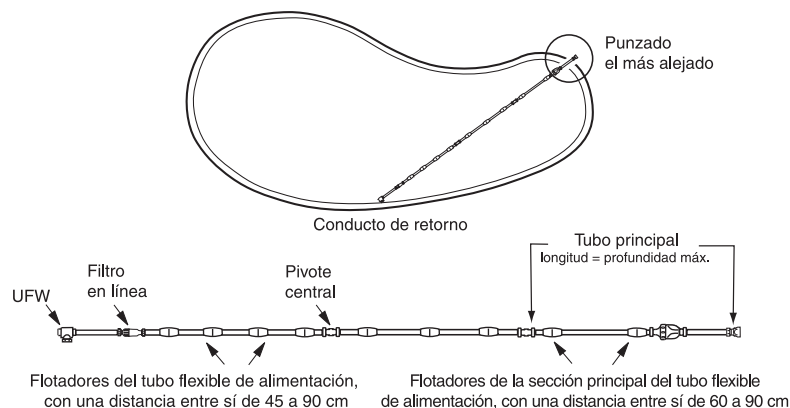
1. Ponga en marcha la bomba de filtración y enjuague las tuberías de la instalación con el Polaris® desconectado. Detenga la bomba.
2. Separe el racor universal de pared (UWF, pieza con rosca exterior) de la conexión rápida y, a continuación, fije el racor universal de pared UWF, si fuera necesario, con el disco azul o rojo para reducción de caudal en la apertura de la línea de retorno prevista.
3. Introduzca la conexión rápida en el racor universal de pared (UWF) girando en el sentido de las agujas del reloj y, a continuación, gire en el mismo sentido para fijarlo.



# 2

### Adaptación de la longitud del tubo de alimentación a las dimensiones de la piscina

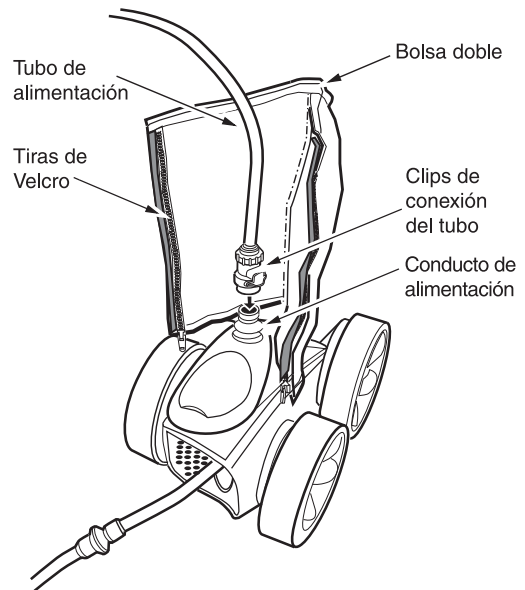
1. Cuando el tubo y las mangueras estén conectadas a la toma de pared de la piscina, tire del tubo hasta que alcance el punto más alejado de la piscina.
2. El extremo de la manguera deberá sobrepasar en 15 cm aproximadamente de este punto, tal como indica el círculo de puntos del dibujo inferior.  
**¿Es la manguera demasiado larga?** Para ajustar el excedente en esta manguera, se deberá cortar el sobrante en partes iguales, repartidas entre los dos tramos de manguera.  
**¿Es la manguera demasiado corta?** Adquiera una sección de manguera adicional, un pivote y dos racores de fijación de tubo en un establecimiento autorizado por Polaris®. Después de ajustar la longitud de la manguera flexible, coloque los flotadores según el esquema. Todas las secciones de la manguera de alimentación deben tener una longitud idéntica después de los ajustes.
3. Después de ajustar la longitud de la manguera flexible, coloque los flotadores según el esquema.



# 3

## Montaje del limpiafondos

1. Fije el clip de conexión del tubo al conducto de alimentación de agua del limpiafondos.
2. La bolsa lleva integrado un collar de fijación. Coloque la bolsa por encima del tubo de aspiración y fíjela con las tiras de Velcro arriba y abajo.
3. Ponga en marcha la bomba de filtración de la piscina y deje cebar la instalación antes de hacer funcionar la bomba de presión.

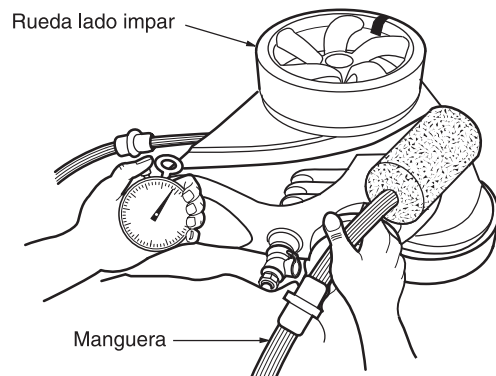


# 4

## Control de la velocidad de giro de la rueda

Antes de poner en marcha el Polaris®, compruebe la velocidad de giro de la rueda (rpm). Para obtener un rendimiento máximo, el Polaris® debe girar a una velocidad comprendida **entre 32 y 34 rpm**.

1. Tome un punto de referencia en la banda de rueda.
2. Ponga en marcha la bomba, sumerja el limpiafondos y cuente el número de revoluciones que realiza la rueda en 1 minuto.



Si la velocidad **es inferior a 32 rpm**:

- Si hay instalada una válvula en la línea del limpiafondos, ábrala completamente para que el agua pueda circular libremente hacia el Polaris®.
- Compruebe que no haya residuos que taponen el tamiz del filtro en línea ni estrangulen el caudal de agua.
- Limpie el skimmer, el filtro y el cesto de la bomba.
- Retire el disco de reducción de caudal (azul/rojo) del UWF.
- Compruebe si los tubos, racores y juntas giratorias presentan fugas.

Si la velocidad **es superior a 34 rpm**:

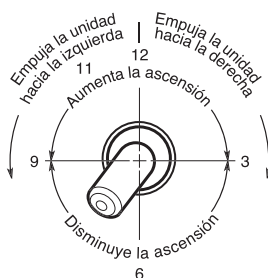
- Coloque el disco reductor de caudal azul y, si es necesario, el disco reductor rojo en el UWF.
- **Si el caudal sigue siendo muy alto, afloje la válvula de alivio de presión hasta obtener la velocidad de giro correcta.**  
**Nota: la válvula de alivio de presión solamente debe regularse si hay instalado un reductor.**

## Ajuste final del limpiafondos Polaris®

Cuando el limpiafondos Polaris® funciona correctamente, barre y cepilla todas las superficies de la piscina realizando una trayectoria aleatoria. Se pone en modo de marcha atrás cada 3 minutos. Esto le permite alejarse de los obstáculos.

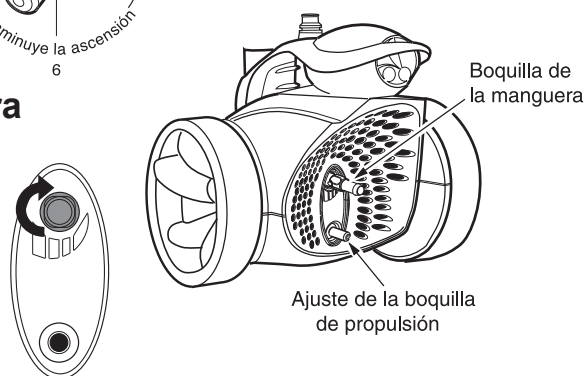
### Ajuste de la boquilla de propulsión

La boquilla propulsa el Polaris® en un determinado sentido. Esta boquilla puede ajustarse según las necesidades y formas de cada piscina. Cambiando la posición del jet, varía el comportamiento del Polaris®.



### Ajuste de la manguera barredora

La manguera debe desplazarse lentamente y siempre moviéndose por el fondo para que sea eficaz. Para aumentar o reducir el movimiento de la manguera barredora, utilice una de las cuatro posiciones de ajuste de la manguera barredora.



Ajuste de la manguera

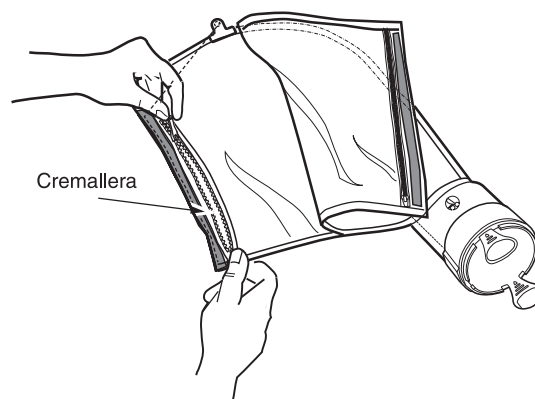
ES

## Mantenimiento normal

### Limpieza de la bolsa del filtro

Retire las tiras de Velcro. Gire y luego retire el collar de la bolsa para extraer la bolsa del limpiafondos. Abra las cremalleras de la bolsa y elimine los residuos.

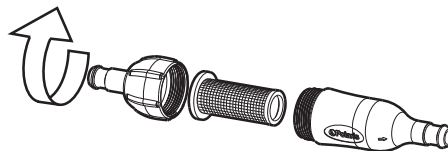
- Si es posible, vacíe la bolsa cuando esté medio llena, especialmente si contiene residuos.
- Es más fácil vaciar la bolsa de filtro cuando está seca. Utilice dos bolsas alternativamente.



## Limpeza de los filtros

Desconecte siempre el limpiafondos Polaris® antes de limpiar o de enjuagar el filtro de la piscina y deje funcionar el sistema de filtración durante 5 minutos como mínimo antes de volver a conectar el limpiafondos.

Para limpiar a malla tamiz del filtro en línea, sáquelo de su recipiente, límpielo y vuelva a colocarlo, presionando para asegurar su correcta colocación.



## Almacenaje y preparación para la hibernación

No guarde nunca el Polaris® en un lugar donde pueda estar directamente expuesto a los rayos solares.

Para guardarlo durante el invierno, vacíe toda el agua del limpiafondos (los daños debidos a la congelación no están cubiertos por la garantía). Retire el racor universal de pared de la piscina girando al mismo tiempo que se tira de ella. Si es necesario, utilice la herramienta de desconexión del racor universal de pared (UWF) disponible en un establecimiento Polaris® autorizado.

**PRECAUCIÓN** : para evitar daños en el limpiafondos mientras está almacenado durante los meses de invierno, es importante drenar toda el agua del limpiafondos.

## Solución de averías

Si el limpiafondos Polaris® presenta con frecuencia alguno de los siguientes comportamientos, es necesario un ajuste para lograr un funcionamiento correcto. Consulte el despiece para encontrar las referencias de las piezas.

**Acción: Se engancha a los escalones y a otros obstáculos durante más de 3 minutos.**

- Solución:
1. Compruebe la velocidad de giro de la rueda del Polaris®.
  2. Compruebe el ciclo de la válvula de retroceso. Extraiga la válvula de retroceso del agua y observe el chorro. Debe salir agua de acuerdo con el ciclo.
  3. Ajuste la boquilla de propulsión.
  4. Retire todo el material inservible de la piscina o instale un kit de protección de escaleras (solicite la pieza a un distribuidor Polaris®).

**Acción: El Polaris® se desliza extremadamente despacio y funciona con una potencia inferior a la normal.**

- Solución:
1. Compruebe el tamiz en el conjunto del filtro en línea y límpielo si fuera necesario.
  2. Limpie el cesto del skimmer, el cesto de la bomba y el filtro de la piscina.
  3. Compruebe si los tubos, conexiones y juntas giratorias presentan fugas. Esto explicaría el descenso de la presión del agua.
  4. Compruebe la velocidad de giro de la rueda del Polaris®. Si es inferior a 32 rpm, ajuste el caudal de alimentación del Polaris hasta obtener la velocidad de giro correcta (véase la página 29).

**Acción: El Polaris® «vuela», alrededor de la piscina y/o no se deposita en el fondo de la misma.**

- Solución:
1. Compruebe la velocidad de giro de la rueda del Polaris®. Si es superior a 34 rpm, ajuste de

manera que se aumente el caudal de alimentación de agua hacia el limpiafondos (véase la página 29).

2. Compruebe el ciclo de la válvula de retroceso. Extraiga la válvula de retroceso del agua y observe el chorro. Debe salir agua de acuerdo con el ciclo.

**Acción: El Polaris® no retrocede.**

- Solución:
1. Compruebe el ciclo de la válvula de retroceso. Extraiga la válvula de retroceso del agua y observe el chorro. Debe salir agua de acuerdo con el ciclo.
  2. Compruebe la velocidad de giro de la rueda.
  3. Vacíe la bolsa si está llena.
  4. Asegúrese de que la manguera de alimentación de agua flota.

**Acción: El Polaris® sólo gira en un sentido.**

- Solución:
1. Ajuste la boquilla de propulsión.
  2. Asegúrese de que la manguera de alimentación flota.

**Acción: El tubo de alimentación de agua forma nudos.**

- Solución:
1. Vuelva a medir la longitud del tubo y compruebe que coincide con la longitud adecuada a la forma de la piscina.
  2. Cuando el Polaris® funcione, compruebe que las juntas giratorias y las conexiones de los tubos giren libremente.
  3. Asegúrese de que la manguera de alimentación flota.
  4. Con el Polaris® en marcha, sujete el limpiafondos bajo el agua y compruebe que las tres ruedas giran al mismo tiempo.



**Acción: El extremo delantero del limpiafondos se eleva continuamente.**

- Solución:
1. Compruebe la velocidad de giro de la rueda.
  2. Oriente la boquilla de propulsión hacia abajo.
  3. Compruebe el ciclo de la válvula de retroceso. Extraiga la válvula de retroceso del agua y observe el chorro. Debe salir agua de acuerdo con el ciclo.
  4. Compruebe que el agua no haya penetrado en el interior del flotador del limpiafondos.

**Acción: La manguera barredora ha sido aspirada por el tubo de aspiración.**

- Solución:
1. Asegúrese de que la boca de aspiración no esté obstruida por la esponja de la manguera barredora. Cambie la esponja barredora si está desgastada o coloque una si no la hubiera.
  2. Ajuste la manguera barredora para obtener un desplazamiento regular.
  3. Compruebe la velocidad de giro de la rueda. Si fuera superior a 34 rpm, ajuste para reducir el caudal de agua.
  4. Añada un peso adicional a la manguera.

**Acción: El limpiafondos no cubre toda la piscina.**

- Solución:
1. Compruebe que la manguera llegue al punto más alejado de la piscina. Si no fuera el caso, solicite una nueva sección de manguera a un distribuidor autorizado.
  2. Ajuste la boquilla de propulsión para mejorar la cobertura.

**Acción: El limpiafondos da vueltas inclinado sobre un lado.**

- Solución:
1. Compruebe que el agua haya penetrado en el flotador del limpiafondos.
  2. Si la bolsa del filtro está llena, su peso puede hacer que el limpiafondos se desplace hacia el lateral.
  3. Compruebe los flotadores de la manguera flexible para asegurarse de que la distancia entre ellos sea regular.
  4. Compruebe la velocidad de giro de la rueda. Si fuera superior a 34 rpm, ajuste para reducir el caudal de agua (consulte la página 29).

## Informazioni importanti

- Prima di utilizzare il Polaris®, verificare che il filtro ed il prefiltro della piscina siano puliti.
- Pulire i nuovi tubi prima d'installare il Polaris®.
- Non utilizzare il Polaris® per aspirare la polvere di gesso nelle nuove piscine.
- Non manipolare il Polaris® durante il suo funzionamento, a meno che non sia per verificare la velocità di rotazione della ruota.
- Togliere sempre il Polaris® **prima che un bagnante entri in piscina.**
- Scollegare il Polaris® prima di pulire o sciacquare il filtro della piscina. Dopo averlo pulito, far funzionare il sistema di filtraggio per circa 5 minuti prima di ricollegare il pulitore.
- **Togliere sempre il Polaris® dalla piscine prima di procedere ad una clorazione d'urto.**

### AVVISO RIGUARDANTE L'UTILIZZO DEL POLARIS® IN UNA PISCINA CON RIVESTIMENTO IN VINILE

La superficie di alcuni rivestimenti in vinile con motivi può consumarsi rapidamente ed i motivi possono scomparire a contatto con oggetti come spazzole di pulizia, giocattoli, salvagente, fontane, distributori di cloro e pulitore automatico di piscina. I motivi di alcuni rivestimenti in vinile possono essere graffiati o consumarsi mediante semplice sfregamento, come con una spazzola da piscina. Il colore di alcuni motivi può ugualmente cancellarsi durante l'installazione o in caso di contatto con degli oggetti presenti in piscina. I motivi cancellati, l'usura o la scalfittura dei rivestimenti in vinile non dipendono da Polaris® e non sono coperti dalla garanzia limitata.

## Introduzione

Congratulazioni per l'acquisto del nuovo pulitore automatico di piscina ed i nostri ringraziamenti per aver scelto un prodotto Polaris®. Grazie alla sua progettazione ed alla sua affidabilità, il Polaris® funzionerà senza problemi per lunghi anni.

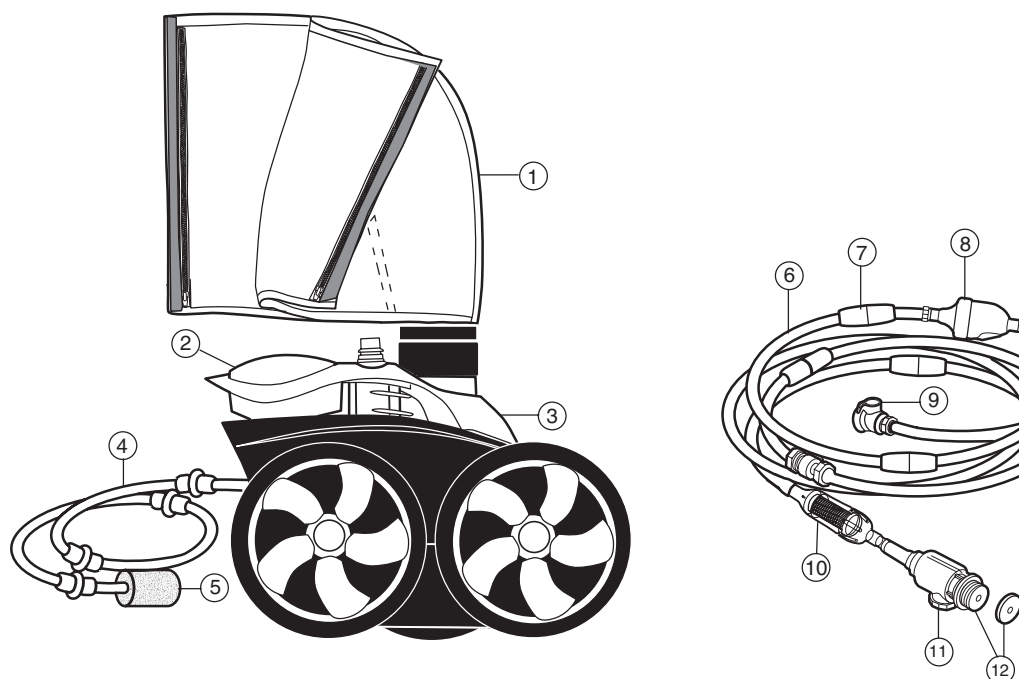
Come per la maggior parte dei dispositivi meccanici, il Polaris® deve essere regolato periodicamente, deve essere fatta la manutenzione regolarmente e deve essere dotato di nuovi pezzi dopo un utilizzo prolungato. Far verificare occasionalmente l'apparecchio dal distributore locale o dal centro servizio Polaris®.

Utilizzare solo pezzi di ricambio Polaris® originali. I pezzi che non sono stati prodotti da Polaris® non rispondono alle nostre specifiche. Possono ostacolare il funzionamento di Polaris®, perfino danneggiarlo.

Far installare il Polaris® da un professionista per ottenere i migliori risultati. Le spiegazioni riguardanti l'installazione sono fornite in questo manuale per le persone dotate di esperienza ed abituate a manipolare impianti meccanici e tubature.

### Polaris® 3900S completo

1. Doppio sacchetto
2. Galleggiante
3. Corpo del pulitore
4. Tubo di pulizia
5. Tail Sweep Pro
6. Tubo flessibile d'immissione acqua
7. Galleggianti del tubo
8. Valvola di arretramento
9. Clip di collegamento del tubo d'alimentazione
10. Insieme filtro linea
11. Insieme raccordo murale universale
12. Dischi del riduttore di portata UWF (uno rosso ed uno blu)

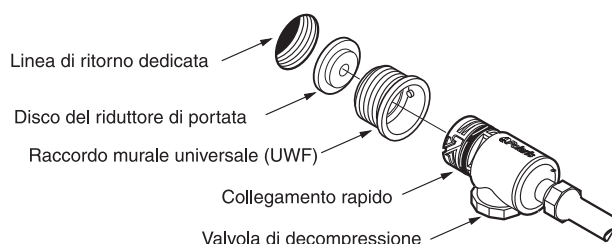


## Istruzioni per un'installazione rapida

### 1 Installazione del raccordo murale universale (UWF)

L'installazione prenderà solo qualche minuto se la piscina è dotata di una linea di ritorno dedicata.

1. Mettere la pompa di filtraggio in moto e sciacquare i condotti. Fermare la pompa.
2. Separare il raccordo murale Universale (UWF) dal raccordo di collegamento rapido, poi avvitare il raccordo murale universale UWF con, se necessario, il disco blu o rosso del riduttore di portata sull'apertura della linea di ritorno dedicata.
3. Introdurre il collegamento rapido nel raccordo murale universale (UWF) girando in senso orario, poi tirare per bloccare.



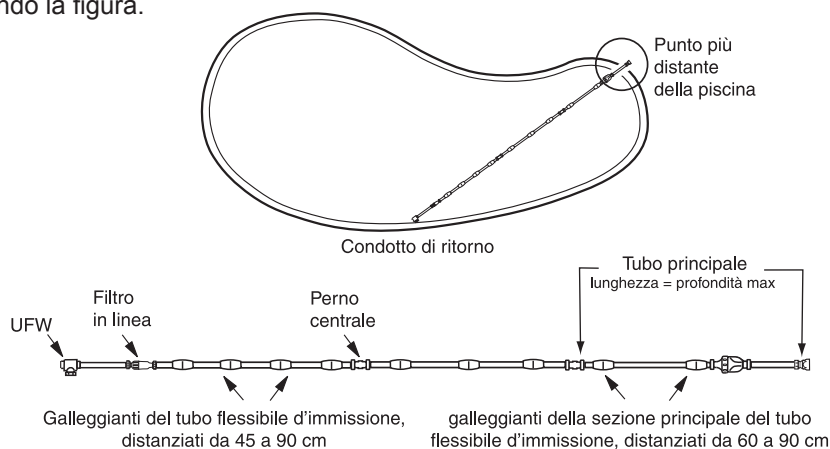
### 2 Adattamento della lunghezza del tubo d'immissione alle dimensioni della piscina

1. Quando il tubo è collegato al condotto di ritorno sulla parete della piscina, tendere il tubo fin quando non raggiunge il punto più distante della piscina.
2. L'estremità del tubo deve essere a più o meno 15 cm da questo punto, come indicato dal cerchio in filigrana qui sotto.

**Il tubo è troppo lungo?** Separare le sezioni di tubo, tagliare la lunghezza in eccesso di queste sezioni prelevando la stessa dimensione su ognuna delle sezioni.

**Il tubo è troppo corto?** Comprare una sezione di tubo supplementare, un perno e due raccordi di attacco del tubo presso un rivenditore autorizzato da Polaris®. Dopo aver regolato la lunghezza del tubo flessibile, mettere i galleggianti in posizione secondo la figura. Tutte le sezioni del tubo d'alimentazione devono avere una lunghezza identica dopo le regolazioni.

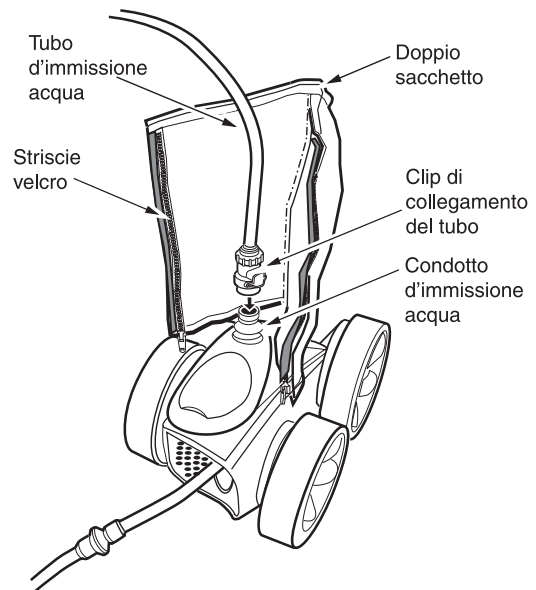
3. Dopo aver regolato la lunghezza del tubo flessibile, mettere i galleggianti in posizione, secondo la figura.



# 3

## Assemblaggio del pulitore

1. Fissare le clip di collegamento del tubo al condotto di immissione acqua del pulitore.
2. Il sacchetto è incorporato a livello del collare del pulitore. Tirare il sacchetto. Avvolgere il sacchetto intorno al tubo d'immissione acqua e fissarlo con l'aiuto delle strisce Velcro sopra e sotto.
3. Mettere la pompa di filtraggio della piscina in funzione e lasciarla avviare prima di far funzionare il compressore.

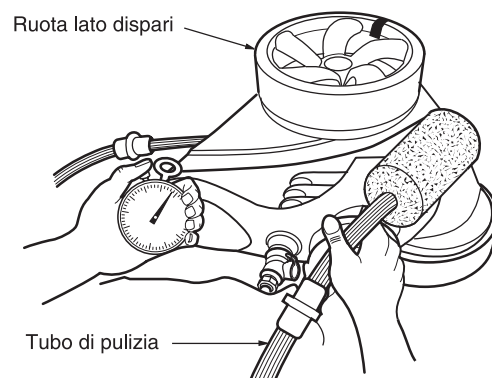


# 4

## Controllo della velocità di rotazione della ruota

Prima di mettere in funzione il Polaris®, verificare la velocità di rotazione della ruota (giri/min). Per ottenere un rendimento massimo, il Polaris® deve girare ad una velocità compresa **tra 32 e 34 giri/min**.

1. Prendere un punto di riferimento sulla fascia della ruota.
2. Mettere la pompa in funzione, immergere il pulitore e contare il numero di giri effettuati dalla ruota in 1 minuto.



Se la velocità è **inferiore a 32 giri/min**:

- Se una valvola è installata sulla linea del pulitore, aprirla completamente affinché l'acqua possa scorrere liberamente verso il Polaris®.
- Verificare che nessun detrito otturi la guarnizione del filtro in linea né restringa la portata d'acqua.
- Pulire lo skimmer, il filtro ed il cesto della pompa.
- Ritirare il disco riduttore blu/rosso del riduttore di portata dell'UWF.
- Verificare se i tubi, raccordi e giunti a sfera hanno delle perdite.

Se la velocità è **superiore a 34 giri/min**:

- Posizionare il disco riduttore di portata blu, se necessario il disco riduttore rosso sull'UWF.
- **Se la portata rimane ancora troppo elevata, svitare la valvola di decompressione fino ad ottenere la giusta velocità di rotazione.**

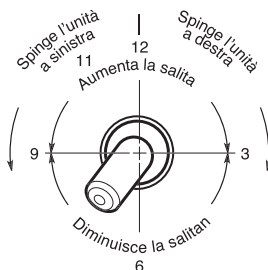
**Nota: la valvola di decompressione deve essere regolata solo se è installato un riduttore.**

## Regolazione finale del pulitore Polaris®

Quando il pulitore Polaris® funziona correttamente, spazza e spazzola tutte le superfici della piscina compiendo un percorso aleatorio. Si mette in modo arretramento ogni 3 minuti. Ciò gli consente di allontanarsi dagli ostacoli.

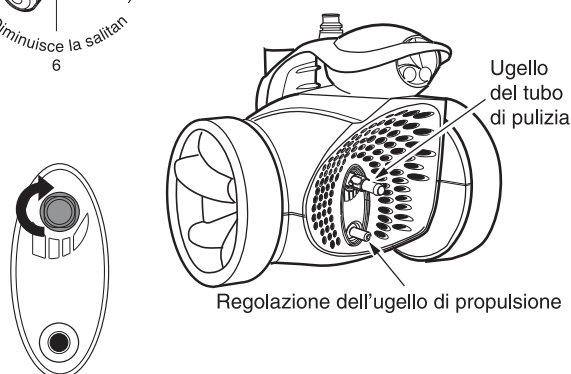
### Regolazione dell'ugello di propulsione

L'ugello propulsa il Polaris® in una certa direzione. La posizione è regolata sulle ore 7, ma altre posizioni possono essere più adeguate in funzione delle caratteristiche della Vostra piscina.



### Regolazione del tubo di pulizia

Il tubo di pulizia deve spostarsi piano. Per aumentare o diminuire i movimenti del tubo di pulizia, fermare la pompa di surcompressione e modificare la regolazione del tubo di pulizia. Una vite di regolazione a quattro posizioni è situata sul retro del pulitore.



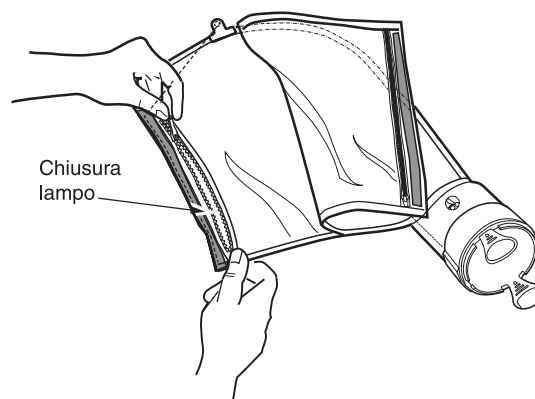
Regolazione del tubo di pulizia

## Manutenzione normale

### Pulizia del sacchetto del filtro

Togliere le strisce Velcro. Girare poi togliere il collare del sacchetto per estrarre il sacchetto dal pulitore. Aprire le chiusure lampo del sacchetto e togliere i detriti.

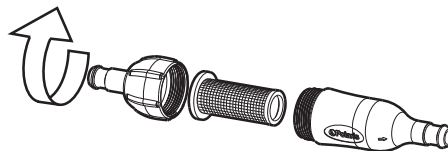
- Se possibile, svuotare il sacchetto quando è pieno a metà, soprattutto se è pieno di detriti.
- E' più facile svuotare il sacchetto di filtraggio quando è asciutto. Utilizzare due sacchetti in alternanza.



## Pulizia dei filtri

Scollegare sempre il pulitore Polaris® prima di pulire o sciacquare il filtro della piscina e lasciar funzionare il sistema di filtraggio per almeno 5 minuti prima di ricollegare il pulitore.

Per pulire questa guarnizione, tirarla per farla uscire dall'insieme filtro in linea, sciacquarla poi spingerla saldamente per rimetterla a posto.



## Deposito preparazione per lo svernamento

Non depositare mai il Polaris® in un luogo dove sarebbe esposto direttamente ai raggi del sole.

Per metterlo a posto durante l'inverno, svuotare tutta l'acqua del pulitore (i danni provocati dal gelo non sono coperti dalla garanzia). Togliere il raccordo universale dalla parete della piscina fissandovi il collegamento rapido e girare mentre si tira. Se necessario, utilizzare l'utensile di scollegamento del raccordo murale universale (UWF) disponibile presso un distributore Polaris® autorizzato.

**ATTENZIONE:** in modo da non danneggiare il pulitore mentre è immagazzinato durante i mesi invernali, è importante far defluire tutta l'acqua dal pulitore.

## Riparazione guasti

Se il pulitore Polaris® presenta spesso uno dei comportamenti seguenti, senza dubbio è necessaria una regolazione per ottenere un funzionamento corretto. Si prega di consultare la vista esplosa dei pezzi per trovare i riferimenti dei pezzi.

**Azione: S'impiglia negli scalini e in altri ostacoli per più di 3 minuti.**

- Soluzione:
1. Verificare la velocità di rotazione della ruota del Polaris®.
  2. Verificare il ciclo della valvola di arretramento. Estrarre la valvola di arretramento dell'acqua ed osservare il getto. Deve uscire dell'acqua secondo il ciclo.
  3. Regolare l'ugello di propulsione.
  4. Togliere tutto il materiale inutile dalla piscina o installare un kit di protezione di scala (ordinare il pezzo presso un distributore Polaris®).

**Azione: Il Polaris® si sposta con estrema lentezza e funziona con una potenza inferiore alla norma.**

- Soluzione:
1. Verificare la guarnizione nell'insieme del filtro in linea e pulirla se necessario.
  2. Pulire il cesto dello skimmer, il cesto della pompa ed il filtro della piscina.
  3. Verificare se i tubi, collegamenti e snodi hanno delle perdite. Ciò spiegherebbe il calo di pressione dell'acqua.
  4. Verificare la velocità di rotazione della ruota del Polaris®. Se è inferiore a 32 giri/min, regolare in modo da aumentare la portata d'immissione dell'acqua verso il pulitore (cf. pagina 37).

**Azione: Il Polaris® « vola » , intorno alla piscina e/o non fa contatto con il fondo della piscina.**

- Soluzione:
1. Verificare la velocità di rotazione della ruota del Polaris®. Se è superiore a 34 g/min, regolare in modo da aumentare la portata d'immissione dell'acqua verso il pulitore (cf. pagina 37).

2. Verificare il ciclo della valvola di arretramento.

- Estrarre la valvola di arretramento dell'acqua ed osservare il getto. Deve uscire dell'acqua secondo il ciclo.

**Azione: Il Polaris® non indietreggia.**

- Soluzione:
1. Verificare il ciclo della valvola di arretramento. Estrarre la valvola di arretramento dell'acqua ed osservare il getto. Deve uscire dell'acqua secondo il ciclo.
  2. Verificare la velocità di rotazione della ruota.
  3. Svuotare il sacchetto se è pieno.
  4. Assicurarsi che il tubo d'immissione acqua galleggi.

**Azione: Il Polaris® gira in un solo senso.**

- Soluzione:
1. Regolare l'ugello di propulsione.
  2. Assicurarsi che il tubo d'immissione galleggi.

**Azione: Il tubo d'immissione acqua forma dei nodi.**

- Soluzione:
1. Rimisurare la lunghezza del tubo e verificare che corrisponda a quella richiesta dalla forma della piscina.
  2. Quando il Polaris® funziona, verificare che i giunti sferici ed i collegamenti dei tubi girino liberamente.
  3. Assicurarsi che il tubo d'immissione galleggi.
  4. Il pulitore Polaris® in funzione, mantenere il pulitore sott'acqua e verificare che le ruote girino tutte e tre insieme.



**Azione: L'estremità anteriore del pulitore si rialza continuamente.**

- Soluzione:
1. Verificare la velocità di rotazione della ruota.
  2. Dirigere l'ugello di propulsione verso il basso.
  3. Verificare il ciclo della valvola di arretramento. Estrarre la valvola d'arretramento dell'acqua ed osservare il getto. Deve uscire dell'acqua secondo il ciclo.
  4. Verificare se l'acqua non è penetrata all'interno del galleggiante del pulitore.

**Azione: Il tubo di pulizia è stato aspirato nel tubo aspirante.**

- Soluzione:
1. Assicurarsi che l'apertura all'estremità del tubo di pulizia non sia bloccata dalla spazzola di pulizia del tubo di pulizia. Cambiare la spazzola di pulizia se è usata o se manca.
  2. Regolare il tubo di pulizia in modo da ottenere uno spostamento regolare.
  3. Verificare la velocità di rotazione della ruota. Se è superiore a 34 giri/min, regolare per diminuire la portata d'acqua.
  4. Aggiungere una zavorra del tubo di pulizia.

**Azione: Il pulitore non pulisce tutta la piscina.**

- Soluzione:
1. Verificare che il tubo raggiunga il punto più distante della piscina. In caso contrario, ordinare una nuova sezione del tubo presso il Vostro rivenditore autorizzato.
  2. Regolare l'ugello di propulsione per migliorare la copertura.

**Azione: Il pulitore giro in tondo, coricato sul lato.**

- Soluzione:
1. Verificare che l'acqua non penetri nel galleggiante del pulitore.
  2. Se il sacchetto di filtraggio è pieno, il suo peso può far ribaltare il pulitore sul lato.
  3. Verificare i galleggianti del tubo flessibile per assicurarsi che siano regolarmente distanziati.
  4. Verificare la velocità di rotazione della ruota. Se è superiore a 34 giri/min, regolare in modo da diminuire la portata d'acqua (cf. pagina 37).

## Informações importantes

- Antes de instalar o Polaris®, verificar o estado de limpeza do filtro e do pré-filtro da piscina.
  - Limpar as novas tubagens antes de instalar o Polaris®.
  - Não utilizar o Polaris® para aspirar os detritos de gesso das piscinas novas.
  - Não manipular o Polaris® durante o seu funcionamento, a menos que seja para verificar a velocidade de rotação da roda.
  - Remover sempre o Polaris® **antes da entrada de qualquer banhista na piscina.**
  - Desconectar o Polaris® antes de proceder à limpeza ou contra-lavagem do filtro da piscina.  
Após a limpeza, permitir o funcionamento do sistema de filtragem durante cerca de 5 minutos antes de voltar a conectar o aparelho.
- **Retirar sempre o Polaris® da piscina antes de proceder a uma cloração choque.**

### AVISO RELATIVO À UTILIZAÇÃO DO POLARIS® NUMA PISCINA COM REVESTIMENTO VINÍLICO

A superfície de alguns revestimentos vinílicos com motivos pode ser desgastado muito rapidamente e os motivos podem desaparecer devido ao contacto com objectos como as escovas de limpeza, brinquedos, flutuadores, fontes, distribuidores de cloro, e dispositivos de limpeza automática da piscina. Os motivos de alguns revestimentos vinílicos podem igualmente ficar danificados ou desgastados pelo simples atrito, como o resultante de uma escova de limpeza. A cor de alguns motivos pode igualmente desaparecer durante a instalação ou na eventualidade de contacto com objectos presentes na piscina. Os motivos apagados, desgastados ou deteriorados dos revestimentos vinílicos não são responsabilidade da Polaris® e não são abrangidos pela garantia limitada.

## Introdução

Parabéns pela sua aquisição do novo dispositivo de limpeza automática de piscina, e receba os nossos agradecimentos pela escolha de um produto Polaris®. Graças à sua concepção e à sua fiabilidade, o Polaris® funcionará sem problemas durante uma quantidade de anos.

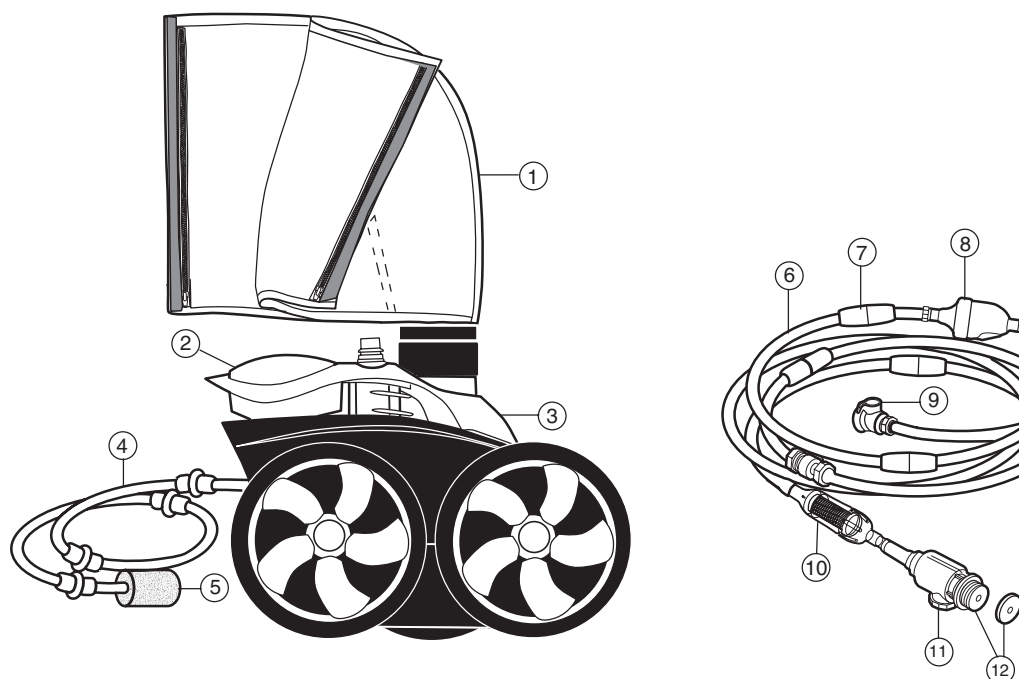
Como a maioria dos dispositivos mecânicos, o Polaris® deve ser ajustado periodicamente, vistoriado com regularidade e equipado com peças novas depois de um período de utilização prolongado. Proceda a uma verificação ocasional do aparelho por parte do distribuidor local ou do centro de apoio da Polaris®.

Utilizar exclusivamente peças de substituição originais da Polaris®. As peças que não tenham sido fabricadas pela Polaris® não satisfazem as nossas especificações. Podem prejudicar o funcionamento do Polaris®, e conseqüentemente danificá-lo.

Proceder à instalação do Polaris® por um profissional para obter os melhores resultados. As explicações relativas à instalação são facultadas no presente manual para pessoas dotadas de experiência e habituadas a manipular equipamentos mecânicos e materiais de canalização.

### Polaris® 3900S completo

1. Saco duplo
2. Flutuador
3. Corpo do dispositivo de limpeza
4. Tubo de varrimento
5. Tail Sweep Pro
6. Tubo flexível de admissão de água
7. Flutuadores do tubo
8. Válvula anti-retorno
9. Conector do tubo de alimentação
10. Filtro em linha
11. Conjunto de fixação de parede universal
12. Discos do redutor de débito UWF (um vermelho e Um azul)



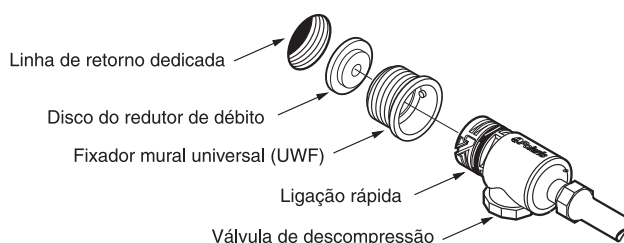
## Instruções de instalação rápida

# 1

### Instalação do fixador de parede universal (UWF)

A instalação demorará apenas alguns minutos se a piscina estiver equipada com uma linha de retorno dedicada.

1. Colocar a bomba de filtragem em funcionamento e lavar os tubos. Parar a bomba.
2. Separar o fixador de parede universal (UWF) da peça de ligação rápida e aparafusar o fixador de parede universal UWF com, se necessário, o disco azul ou vermelho do redutor de débito sobre a abertura da linha de retorno dedicada.
3. Introduzir a ligação rápida no fixador de parede universal (UWF) rodando para a direita e puxar para fixar.



# 2

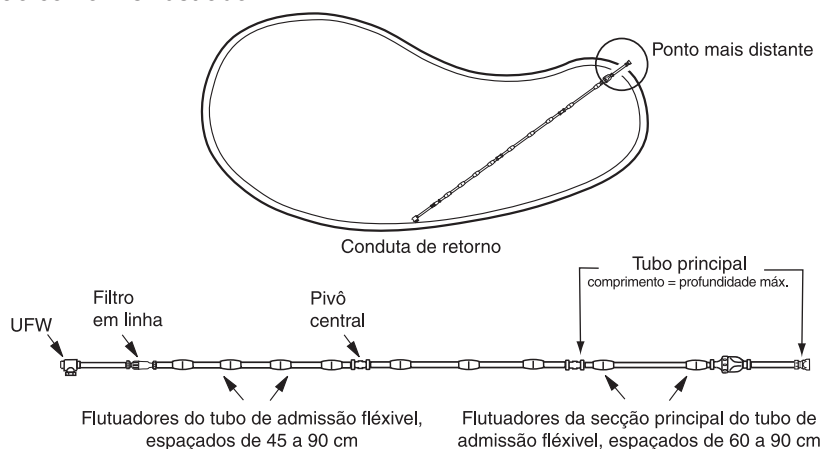
### Adaptação do comprimento do tubo de admissão às dimensões da piscina

1. Uma vez conectado o tubo à linha de retorno na parede da piscina, esticar o tubo até que este chegue ao ponto mais distante da piscina.
2. A extremidade do tubo deve estar a mais ou menos 15 cm deste ponto, como indicado pelo círculo pontilhado abaixo.

**O tubo é muito comprido ?** Separar as secções de tubo, cortar o comprimento excedentário dessas secções removendo a mesma dimensão de cada uma das secções.

**O tubo é muito curto ?** Comprar uma secção de tubo suplementar, um pivô e dois fixadores de tubo num revendedor autorizado da Polaris®. Após o ajustamento do comprimento do tubo flexível, colocar os flutuadores na sua posição conforme ilustrado. Todas as secções do tubo de alimentação devem ter um comprimento idêntico depois dos ajustamentos.

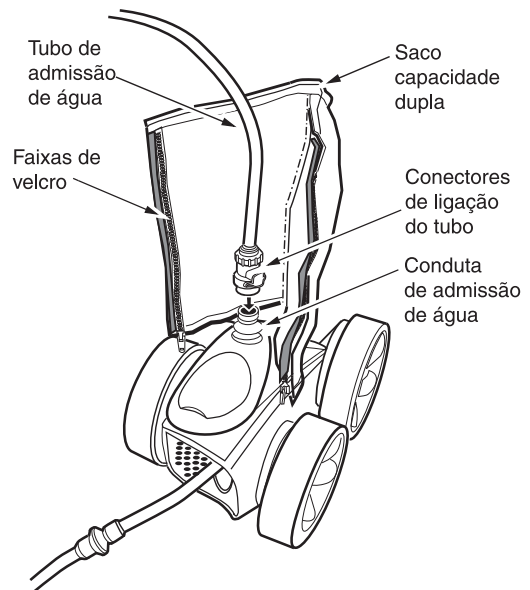
3. Após o ajustamento do comprimento do tubo flexível, colocar os flutuadores na sua posição conforme ilustrado.



# 3

## Montagem do dispositivo de limpeza

1. Fixar os conectores do tubo na conduta de admissão de água do aparelho.
2. O saco está incorporado ao nível do colar do aparelho. Remover o saco. Envolver o saco em torno do tubo de admissão de água e fixá-lo com a ajuda das faixas de velcro em cima e em baixo.
3. Colocar a bomba de filtragem da piscina em funcionamento e deixá-la ferrar antes de colocar o compressor em funcionamento.

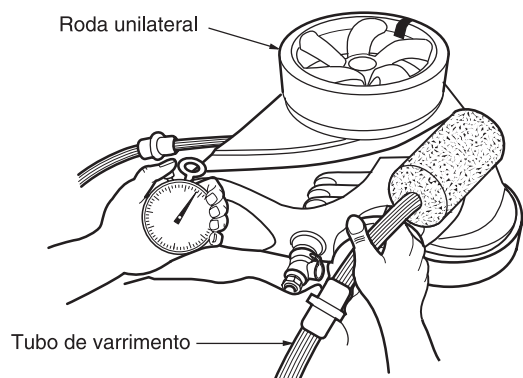


# 4

## Controlo da velocidade de rotação da roda

Antes de colocar o Polaris® em funcionamento, verificar a velocidade de rotação da roda (voltas/min). Para obter um rendimento máximo, o Polaris® deve circular a uma velocidade compreendida **entre 32 e 34 voltas/min**.

1. Colocar um ponto de referência sobre a superfície da roda.
2. Colocar a bomba em funcionamento, submergi-la e contar o número de voltas efectuadas pela roda num minuto.



Se a velocidade **for inferior a 32 vt/min**:

- Se houver uma válvula instalada na linha do aparelho, abri-la completamente para que a água possa correr livremente para o Polaris®.
- Verificar a existência de detritos a bloquear o filtro em linha ou a perturbar o débito de água.
- Limpar o skimmer, o filtro e o cesto da bomba.
- Retirar o disco redutor azul/vermelho do redutor de débito do fixador de parede universal.
- Verificar se os tubos, conectores e articulações têm fugas.

Se a velocidade **for superior a 34 vt/min**:

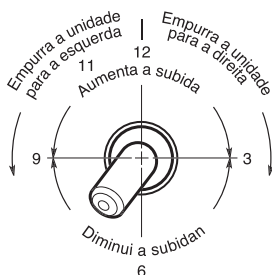
- Posicionar o disco redutor de débito azul, se necessário também o disco redutor vermelho no fixador de parede universal.
- **Se mesmo assim o débito for muito elevado, regular a válvula de descompressão até obter uma velocidade de rotação adequada.**  
**Nota: a válvula de descompressão só deve ser regulada se houver um redutor instalado.**

## Regulação final do dispositivo de limpeza Polaris®

Se o dispositivo de limpeza Polaris® estiver a funcionar devidamente, varre e escova todas as superfícies da piscina efectuando um percurso aleatório. Entra em modo de marcha-atrás a cada 3 minutos. Distanciando-se assim dos obstáculos.

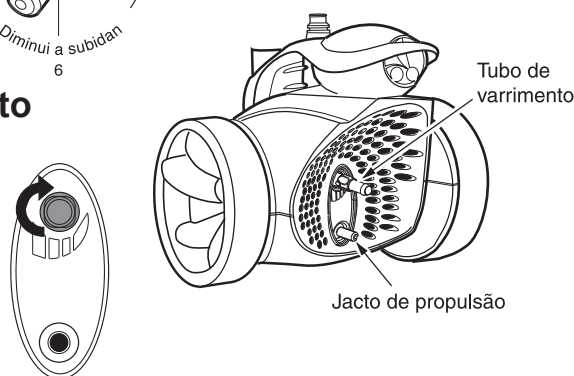
### Regulação do jacto de propulsão

O jacto propulsiona o Polaris® numa determinada direcção. A posição é regulada para as 7 horas, mas podem ser mais apropriadas outras posições em função das características da piscina.



### Regulação do tubo de varrimento

O tubo de varrimento desloca-se suavemente. Para aumentar ou diminuir os movimentos do tubo de varrimento, parar o compressor e modificar a regulação do tubo de varrimento. Existe um parafuso de regulação com quatro posições na parte posterior do aparelho.



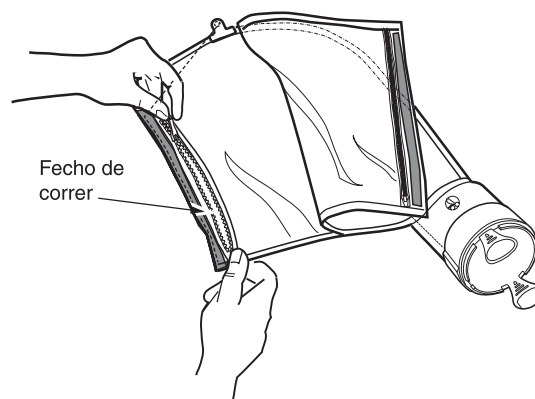
Regulação do tubo de varrimento

## Manutenção de rotina

### Limpeza do saco do filtro

Remover as faixas de velcro. Rodar e remover o colar do saco para retirar o saco do aparelho. Abrir os fechos de correr do saco e retirar os detritos.

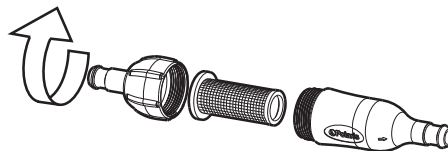
- Se possível, esvaziar o saco quando este estiver meio cheio, principalmente. Se estiver ocupado com detritos.
- É mais fácil esvaziar o saco do filtro quando este está seco. Utilizar Dois sacos alternadamente.



## Limpeza dos filtros

Desconectar sempre o aparelho Polaris® antes de limpar ou lavar o filtro da piscina e permitir que o sistema de filtragem funcione durante 5 minutos no mínimo antes de voltar a conectar o dispositivo.

Para limpar este filtro, removê-lo do conjunto do filtro em linha, lavá-lo e recolocá-lo devidamente.



## Armazenamento para o inverno

Nunca guardar o Polaris® num local onde fique exposto à luz solar directa.

Para o armazenar durante o inverno, remover toda a água do aparelho (os danos provocados pelo gelo não são abrangidos pela garantia). Remover o fixador universal da parede da piscina conectando aí a ligação rápida e remover por completo. Se for necessário, utilizar a ferramenta de desconexão do fixador de parede universal disponível através de um distribuidor autorizado da Polaris®.

**ATENÇÃO:** para evitar danos ao aparelho de limpeza enquanto este estiver armazenado durante os meses de Inverno, é importante drenar toda a água do aparelho.

## Resolução de problemas

Se o dispositivo de limpeza Polaris® apresentar frequentemente um dos seguintes comportamentos, é sem dúvida necessária uma regulação para obter um funcionamento correcto. Consulte por favor a vista explodida das peças para encontrar as referências das peças.

**Acção:** Cola-se aos degraus e outros obstáculos durante mais de 3 minutos.

- Solução:**
1. Verificar a velocidade de rotação da roda do Polaris®.
  2. Verificar o ciclo da válvula anti-retorno. Remover a válvula anti-retorno da água e observar o jacto. Deve sair água consoante o ciclo.
  3. Ajustar o jacto de propulsão.
  4. Retirar todo o material inútil da piscina ou instalar um kit de protecção de escada (encomendar a peça a um distribuidor Polaris®).

**Acção:** O Polaris® desloca-se com muita lentidão e funciona com uma potência inferior ao normal.

- Solução:**
1. Verificar o filtro no conjunto de filtro em linha e limpá-lo se necessário.
  2. Limpar o cesto do skimmer, o cesto da bomba e o filtro da piscina.
  3. Verificar os tubos, ligações e articulações pela existência de fugas. Isso explicaria a baixa pressão da água.
  4. Verificar a velocidade de rotação da roda do Polaris®. Se for inferior a 32 vt/min, regular de forma a aumentar o débito de admissão de água do aparelho (vide página 45).

**Acção:** O Polaris® «voa», em torno da piscina e/ou não contacta com o fundo da piscina.

- Solução:**
1. Verificar a velocidade de rotação da roda do Polaris®. Se for superior a 34 vt/min, regular de forma a aumentar o débito de admissão de água do aparelho (vide página 45).

2. Verificar o ciclo da válvula anti-retorno.  
Remover a válvula anti-retorno da água e observar o jacto. Deve sair água consoante o ciclo.

**Acção:** O Polaris® não recua.

- Solução:**
1. Verificar o ciclo da válvula anti-retorno.  
Remover a válvula anti-retorno da água e observar o jacto. Deve sair água consoante o ciclo.
  2. Verificar a velocidade de rotação da roda.
  3. Esvaziar o saco se este estiver cheio.
  4. Certificar-se de que o tubo de admissão de água flutua.

**Acção:** O Polaris® só volta para um lado.

- Solução:**
1. Ajustar o jacto de propulsão.
  2. Certificar-se de que o tubo de admissão flutua.

**Acção:** O tubo de admissão de água forma nós.

- Solução:**
1. Voltar a medir o comprimento do tubo e verificar se este corresponde ao requerido pela forma da piscina.
  2. Com o Polaris® em funcionamento, verificar se as articulações e as ligações dos tubos rodam livremente.
  3. Certificar-se de que o tubo de admissão flutua.
  4. Com o aparelho Polaris® em funcionamento, manter o dispositivo sob a água e verificar se as rodas rodam as três em conjunto.



**Acção:** A extremidade antes do aparelho eleva-se permanentemente.

- Solução:
1. Verificar a velocidade de rotação da roda.
  2. Orientar o jacto de propulsão para baixo.
  3. Verificar o ciclo da válvula anti-retorno. Remover a válvula anti-retorno da água e observar o jacto. Deve sair água consoante o ciclo.
  4. Verificar se não entrou água no interior do flutuador do dispositivo.

**Acção:** O tubo de varrimento foi aspirado pelo tubo de aspiração.

- Solução:
1. Certificar-se de que a abertura na extremidade do tubo de varrimento não está bloqueada pela escova de limpeza do tubo de varrimento. Mudar a escova de limpeza se esta estiver gasta ou em falta.
  2. Ajustar o tubo de varrimento para obter uma deslocação regular.
  3. Verificar a velocidade de rotação da roda. Se for superior a 34 vt/min, regulá-la para diminuir o débito de água.
  4. Adicionar um lastro ao tubo de varrimento.

**Acção:** O aparelho não limpa a piscina na íntegra.

- Solução:
1. Verificar se o tubo atinge o ponto mais distante da piscina. Se não for o caso, encomendar uma nova secção de tubo junto de um revendedor autorizado.
  2. Regular o jacto de propulsão para melhorar a cobertura.

**Acção:** O aparelho anda à volta, deitado de lado.

- Solução:
1. Verificar se não entrou água no flutuador do aparelho.
  2. Se o saco do filtro estiver cheio, o seu peso pode levar a que o aparelho vire.
  3. Verificar os flutuadores do tubo flexível para certificar que estão espaçados regularmente.
  4. Verificar a velocidade de rotação da roda. Se for superior a 34 vt/min, regulá-la para diminuir o débito de água (vide página 45).







[www.zodiac-poolcare.com](http://www.zodiac-poolcare.com)

Pour plus de renseignements, merci de contacter votre revendeur.  
For further information, please contact your retailer.

ZODIAC® is a registered trademark of Zodiac International, S.A.S.U., used under license.

Votre revendeur / your retailer