

# Powerline™ by **HAYWARD®**

| ÉQUIPEMENTS DE PISCINE | POOL PRODUCTS | EQUIPOS DE PISCINA |



## Edito

PowerLine By Hayward® est une gamme de produits du fabricant Hayward®, l'un des principaux acteurs dans les équipements pour piscines résidentielles. Depuis près de 45 ans, la qualité des produits fait référence partout dans le monde : pompes, filtres, projecteurs, nettoyeurs, pompes à chaleur. Depuis quelques années, Hayward® élargit son offre avec la gamme Powerline permettant aux clients de bénéficier d'une gamme de produits qualitative, performante et technologique à des prix intéressants. Dans un contexte marché turbulent au niveau mondial, cette gamme offrant un excellent rapport qualité/prix va permettre de répondre aux attentes de nombreux consommateurs qui souhaitent optimiser leur investissement pour une qualité sans compromis.

## Editorial

Powerline by Hayward® is a range of products manufactured by Hayward®, one of the main players in the pool equipment for residential pools. For almost 45 years, the quality of our products is a reference in the world : pumps, filters, lights, cleaners, heat pumps. The last few years, Hayward® has added the Powerline products to its range which enables our customers to benefit of quality and performing technology at affordable prices. In an unsettled market, this range offers an excellent price for quality material so we can reach many customers who wish to optimize their investment for quality without compromise.

## Editorial

PowerLine By Hayward® es una gama de productos del fabricante Hayward®, uno de los principales actores en equipos para piscinas residenciales. Después de 45 años, la calidad de los productos es referencia en cualquier parte del mundo : bombas, filtros, proyectores, limpia fondos, bombas de calor... Desde hace algunos años, Hayward® extiende su oferta con la gama PowerLine que permite a los clientes gozar de una gama de calidad, de alta tecnología y rendimiento de sus productos a precios interesantes. En un contexto de mercado turbulento al nivel mundial, esta gama ofrece unas prestaciones excelentes de calidad y precio que va a permitir responder a los deseos de numerosos consumidores que buscan optimizar su inversión para una calidad sin compromiso.

## Sommaire

2 Edito  
4 Organisation commerciale

### 6 Pompes

6 PL Plus  
8 PL

### 10 Filtres

10 Filtres polyester  
12 Filtres  
14 Groupe de filtration

### 16 Électrolyseur de sel

16 PowerSalt

### 18 Robots électriques

18 PowerShark™ II  
et PowerShark™

### 20 Aspirateurs automatiques

20 Joker™ et PoolAngel™

### 22 Pompe à chaleur

22 Pompe à chaleur ECoPac™

### 24 Éclairage

24 Ampoules

## Contents

2 Edito  
4 Sales organization

### 6 Pumps

6 PL Plus  
8 PL

### 10 Filters

10 Polyester filters  
12 Filters  
14 Filtering units

### 16 Salt chlorinator

16 PowerSalt

### 18 Robotic cleaners

18 PowerShark™ II  
and PowerShark™

### 20 Disc cleaners

20 Joker™ and PoolAngel™

### 22 Heat pump

22 ECoPac™ Heat pump

### 24 Lighting

24 Bulbs

## Sumario

2 Editorial  
4 Organización comercial

### 6 Bombas

6 PL Plus  
8 PL

### 10 Filtros

10 Filtros laminados  
12 Filtros  
14 Grupos de filtración

### 16 Electrolizador de sal

16 PowerSalt

### 18 Robots eléctricos

18 PowerShark™ II  
y PowerShark™

### 20 Limpia fondos de aspiración

20 Joker™ y PoolAngel™

### 22 Bomba de calor

22 Bomba de calor ECoPac™

### 24 Iluminación

24 Bombillas



**Daniel GIL**  
► Responsable Commercial France



**Patrice MARTIN**  
► Responsable Formation et comptes clés



**Nicolas BLANCHARD**  
► Responsable Secteur Sud-Ouest



**Julien TOURNAY**  
► Responsable Secteur Sud



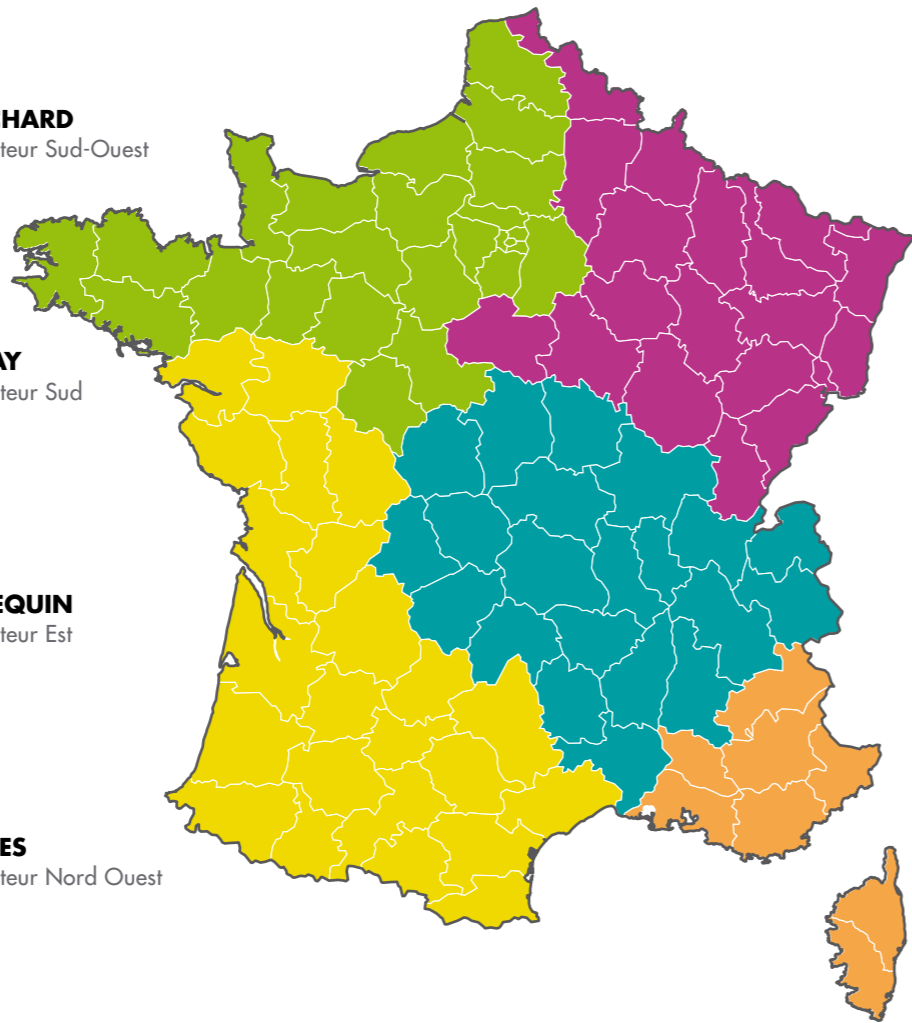
**Jean-Luc PETREQUIN**  
► Responsable Secteur Est



**Mickaël MENDES**  
► Responsable Secteur Nord Ouest



**John COLONELLO**  
► Responsable Secteur Nord Est



**Bruno RETHORET**  
► Eastern and Northern Area Sales Manager  
+ 33 (0)6 80 73 23 17



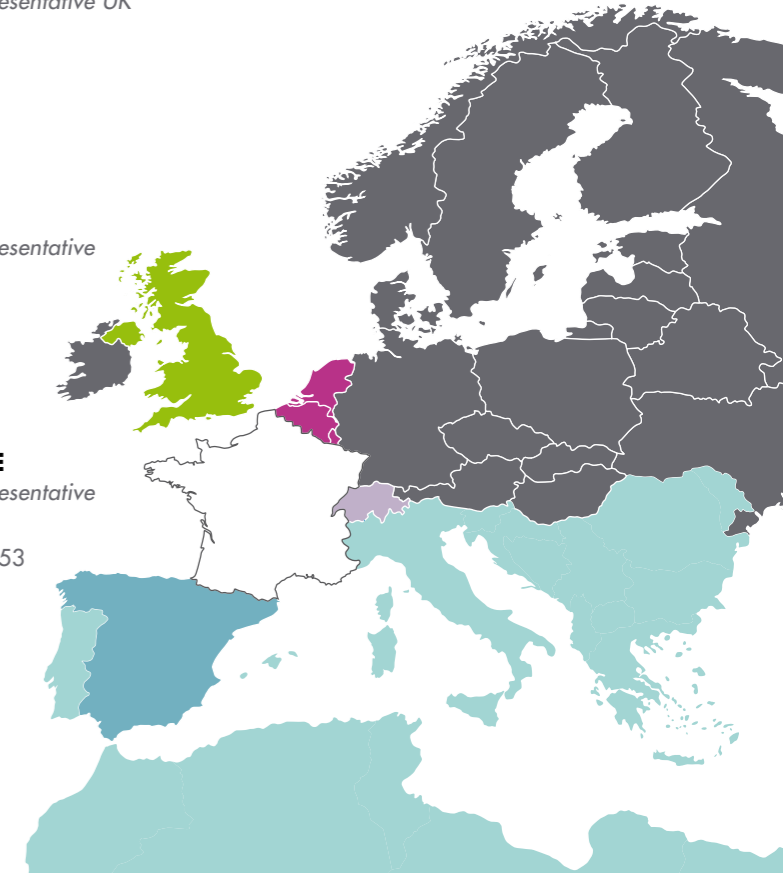
**Mickaël MENDES**  
► Technical Sales Representative UK



**John COLONELLO**  
► Technical Sales Representative Benelux



**Bernard LATRECHE**  
► Technical Sales Representative Switzerland  
+ 33 (0)6 70 27 63 53



**David ACCENSI-MONENY**  
► Southern Europe Area Sales Manager  
+ 34 (0)6 17 48 86 02



**Emilio JUAN**  
► Technical Sales Representative Spain  
+34 (0)6 97 87 50 99

**Sandra DIAS**  
► Responsable ADV  
Customer service manager  
+ 33 (0)4 74 46 59 62

**Gisèle RICHARDS**  
► Chargés de Clientèle  
Sales Assistant  
+ 33 (0)4 74 46 59 51

**Carine MICHEL**  
► Chargés de Clientèle  
Sales Assistant  
+33 (0)4 74 46 59 52



### Performante et conçue pour durer

- Pompe auto amorçante avec moteur fermé et ventilé (IPX5)
- Composants injectés en résine renforcée insensibles à la corrosion
- Couvercle avec papillons pour fermeture et ouverture rapide
- Disponible avec cordon d'alimentation



Sortie en 1"1/2  
In / out 1"1/2  
Salida en 1"1/2

### High-performance equipment designed to last

- Self-priming pump with closed and ventilated motor (IPX5)
- Components molded of corrosion-proof reinforced thermoplastic
- See-thru strainer cover with swing aside hand knobs
- Available with power cord



Couvercle de préfiltre transparent, avec papillons  
See through strainer cover  
Tapa de prefiltro transparente con válvula de mariposa

### Eficiente y pensada para durar

- Bomba auto-aspirante con motor cerrado y ventilado (IPX5)
- Componentes inyectados en resina reforzada insensibles a la corrosión
- Tapa con válvula de mariposa para cierre y abertura rápidas
- Disponible con cable de alimentación



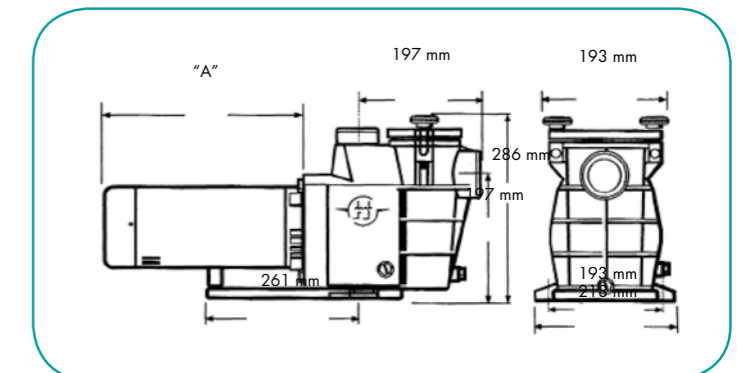
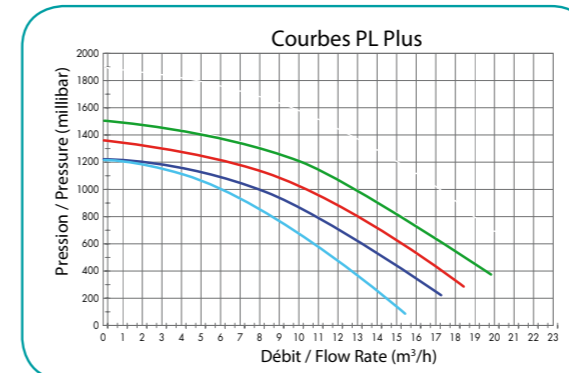
Bouchon de vidange facilitant l'hivernage  
Drain plugs for an easy winterizing  
Tapón de vaciado que facilita la inverniación



	Référence Item Referencia	Puissance Power Potencia	Débit* Flow Rate* Caudal*	E/S IN/OUT In/OUT	Poids Weight Peso	Puissance - Power - Potencia		Amperage Amperage Amperaje	Gencod
						P1 Absorbé Input Absorbada	P2 Restitué Output Restituida		
Avec cordon With cord Con cable	81030	0,5 cv - HP	6,8 m <sup>3</sup> /h	1"1/2	14 kg	680	570	2,9 A	3660149810303
	81031	0,75 cv - HP	11,5 m <sup>3</sup> /h	1"1/2	14 kg	870	700	3,6 A	3660149810310
	81032	1 cv - HP	14 m <sup>3</sup> /h	1"1/2	15 kg	975	880	4,3 A	3660149810327
	81033	1,5 cv - HP	15,7 m <sup>3</sup> /h	1"1/2	15 kg	1100	1060	5 A	3660149810334

\*À 8 m de colonne d'eau. To 8 meters water height. A 8 metros de columna de agua.

Distribution limitée dans certains pays, vous rapprocher du service commercial.  
Limited distribution in some countries, get closer to the sales department.  
Distribución limitada en algunos países, a acercarse al departamento de ventas.





### Idéale pour les petits bassins et piscines Hors Sol

- Pompe auto amorçante avec moteur fermé et ventilé (IPX5)
- Pompe silencieuse
- Panier de préfiltre de 1,1 litres
- Performances exceptionnelles, une des meilleures de sa catégorie



Ouverture facile du pré-filtre par couvercle quart de tour

Easy access to the pre-filter through the quarter turn cover

El prefiltro se abre fácilmente por la tapa de un cuarto de vuelta

### Ideal for small pools and above ground pools

- Self-priming pump with closed and ventilated motor (IPX5)
- Silent pump
- 1.1 Liter pre-filter basket
- Exceptional performance, one of the best in its category



Bouchons de vidange facilitant l'hivernage

Drainage caps to make wintering easier

Tapones de vaciado que facilitan la invernación

### Ideal para las piscinas pequeñas y las piscinas fuera del suelo

- Bomba auto-aspirante con motor cerrado y ventilado (IPX5)
- Bomba silenciosa
- Cesta de prefiltro de 1.1. litros
- Resultados excepcionales, una de las mejores de su categoría



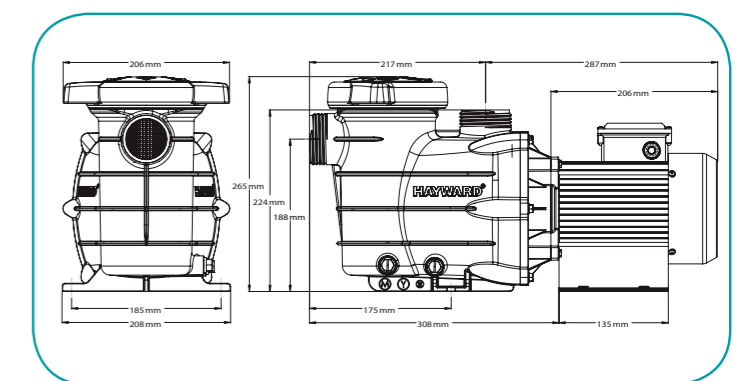
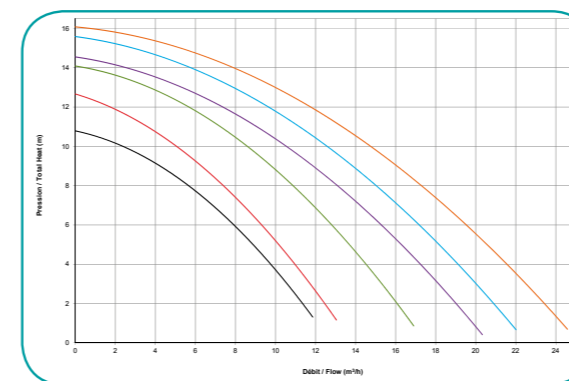
Sortie en 50 mm ou adaptateurs cannelés ø 32/38 mm

50 mm outlet or ø 32/38 mm fluted adapters

Salida en 50 mm o adaptadores acanalados ø 32/38 mm



	Référence Item Referencia	Puissance Power Potencia	Débit* Flow Rate* Caudal*	E/S IN/OUT In/OUT	Poids Weight Peso	Puissance - Power - Potencia		Amperage Amperage Amperaje	Gencod
						P1 Absorbé Input Absorbada	P2 Restitué Output Restituida		
Avec cordon With cord Con cable	81002	0,25 cv - HP	5,4 m³/h	50 mm or 32/38 mm	7,68 kg	380	300	1,6 A	0610377237031
	81003	0,33 cv - HP	7,3 m³/h		7,76 kg	470	320	2 A	0610377237048
	81004	0,5 cv - HP	10,8 m³/h		8,65 kg	610	560	2,6 A	0610377237055
	81005	0,75 cv - HP	13 m³/h		9,16 kg	790	610	3,4 A	0610377237062
	81006	1 cv - HP	15 m³/h		9,16 kg	920	730	4 A	0610377237079
	81007	1,5 cv - HP	17,2 m³/h		11,3 kg	1110	900	4,8 A	0610377274210





**Très bonne filtration**

- Corps du filtre en Polyester armé de fibres de verre pour une résistance à la pression renforcée
- 4 modèles disponibles de 10 à 32 m<sup>3</sup>/h pour tout type de bassin et de traitement
- Hauteur optimisée pour une utilisation possible dans des locaux techniques exigus
- Esthétique, sa couleur noire lui permet de s'harmoniser avec la gamme existante



Vanne side 6 voies  
6 position valve  
Valvula Side 6 posiciones

**Excellent filtration**

- Filter body made from polyester strengthened with glass fibre for even greater pressure resistance
- 4 models available for 10 to 32 m<sup>3</sup>/h, for all types of pools and treatments
- Height adjusted for use even in confined pool sheds
- Attractive, its black colour goes perfectly with the existing range



Bouchon de purge facilitant l'entretien  
Drain with its plug which serves as dismantling tool  
Drenaje que sirve para vaciar el agua del filtro y facilitar así la operación de invernaçión

**Excelente filtración**

- Cuerpo del filtro de Poliéster armado de fibras de vidrio para una resistencia reforzada a la presión
- 4 modelos disponibles de 10 a 32 m<sup>3</sup>/h para todo tipo de vaso y de tratamiento
- Altura optimizada para una posible utilización en los locales técnicos minúsculos
- Estética, su color negro le permite armonizarse con la gama existente



Large ouverture sur le dessus pour faciliter la charge du sable  
Wide opening on the top for easy sand loading  
Abertura ancha encima para facilitar la carga de arena



Référence Item Referencia	Débit admissible Design admissible Caudal Previsto m <sup>3</sup> /h	Hauteur High Altura mm	Ø intérieur Internal ø Diametro ø mm	Sable Sand Arena kg	Vanne valve Valvula	Surface de filtration Filtration area Superficie de filtración	Gencod
81213	10	630	500	85	1"1/2	0,20 m <sup>2</sup>	3660149812130
81214	14	690	600	150	1"1/2	0,28 m <sup>2</sup>	3660149812147
81215	22	830	780	300	2"	0,48 m <sup>2</sup>	3660149812154
81216	32	950	900	450	2"	0,64 m <sup>2</sup>	3660149812161

Distribution limitée dans certains pays, vous rapprocher du service commercial.  
Limited distribution in some countries, get closer to the sales department.  
Distribución limitada en algunos países, a acercarse al departamento de ventas.



**Une large gamme de filtres soufflés**  
**Capacité de filtration élevée**

- 4 modèles Top (5 m<sup>3</sup>/h à 14 m<sup>3</sup>/h) et 2 modèles side (10 m<sup>3</sup>/h et 14 m<sup>3</sup>/h)
- Base injectée pour une parfaite assise du filtre
- Filtre en Polyéthylène soufflé haute densité, résiste aux produits de traitement et aux intempéries
- Cuve anti-corrosion pour une utilisation sous tout type de climat
- Système breveté de crépines escamotables : de par une conception ingénieuse, les crépines se replient très facilement, vous offrant ainsi une maintenance plus aisée de votre filtre à sable



Vanne 6 positions  
6 position valve  
Válvula 6 posiciones

**A large range of filters**  
**Optimum filtration**

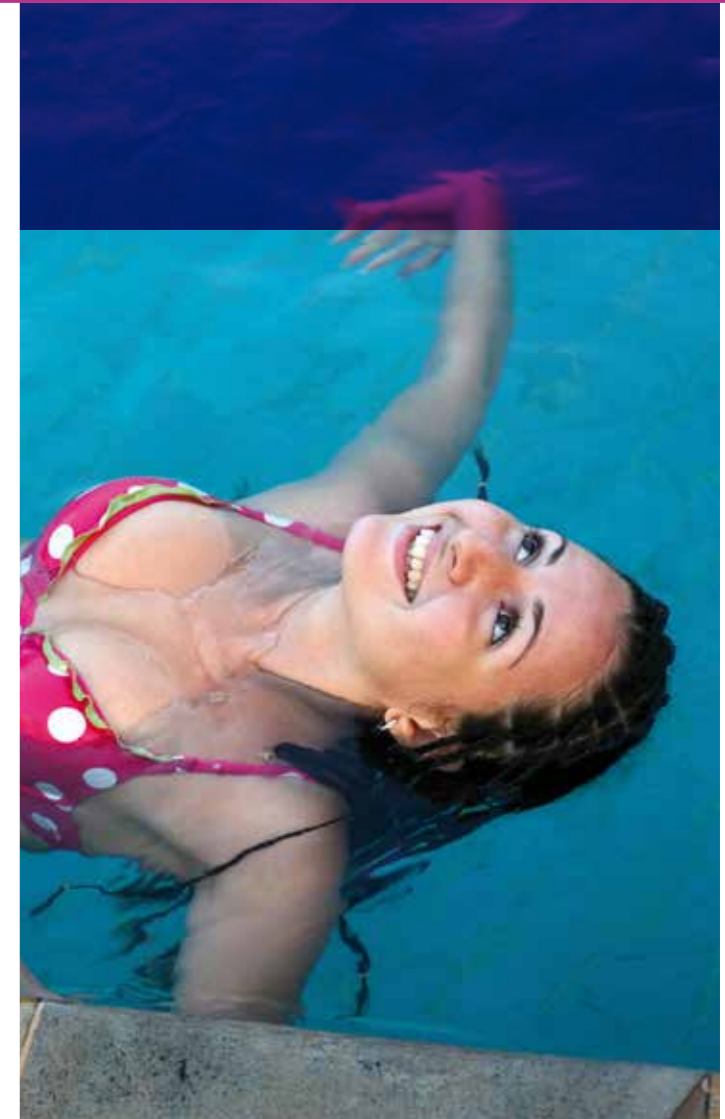
- 4 Top models (5m<sup>3</sup>/h to 14m<sup>3</sup>/h) and 2 Top models (10m<sup>3</sup>/h to 14m<sup>3</sup>/h)
- Base injected for a perfect fitting
- High density blow molded filter resist to all water treatment and weather conditions Anti corrosion tank for a use in every weather condition
- Foldable lateral : easily folded, will offer an easy maintenance of your sand filter



Drain avec son bouchon servant d'outil de démontage  
Drain with its plug which serves as dismantling tool.  
Drenaje que sirve para vaciar. El agua del filtro y facilitar así la operación de invernación

**Una ancha gama de filtros**  
**Capacidad de filtración elevada**

- 4 modelos Top (5 m<sup>3</sup>/h a 14 m<sup>3</sup>/h) y 2 modelos side (10 m<sup>3</sup>/h y 14 m<sup>3</sup>/h)
- Base inyectada para perfecto sentado del filtro
- Filtro en Polietileno soplado alta densidad, resiste a los productos de tratamiento a las inclemencias
- Cuba anticorrosión para una utilización bajo todo tipo de clima
- Sistema patentado de crepinas escamotables : de por un diseño ingenioso, las crepinas se replegan muy facilmente, ofreciéndole así un mantenimiento más fácil de su filtro de arena



	Référence Item Referencia	Débit Flow rate Caudal	Surface filtration Filtration aera Superficie de filtración	Sable Sand Arena kg	E/S IN/OUT In/OUT	Gencod
Filtres Top Top filters Filtros top	81100	5 m <sup>3</sup> /h	0,10 m <sup>2</sup>	25	1''1/2	3660149811003
	81101	6 m <sup>3</sup> /h	0,13 m <sup>2</sup>	50	1''1/2	3660149811010
	81103	10 m <sup>3</sup> /h	0,20 m <sup>2</sup>	100	1''1/2	3660149811034
	81104	14 m <sup>3</sup> /h	0,28 m <sup>2</sup>	150	1''1/2	3660149811041
Filtres sides Side filters Filtros side	81113	10 m <sup>3</sup> /h	0,20 m <sup>2</sup>	100	1''1/2	3660149811133
	81114	14 m <sup>3</sup> /h	0,28 m <sup>2</sup>	150	1''1/2	3660149811140



**Une large gamme de groupe de filtration**

- Esthétique et performante adaptée à toutes les tailles de piscine
- Étudiée pour une utilisation extérieure
- Filtre en polyéthylène soufflé haute densité, résiste aux produits de traitement et aux intempéries
- Pompe en résine injectée renforcée insensible à la corrosion
- Livré avec une vanne 6 positions avec manomètre et voyant de turbidité

**A wide range of filtering units**

- Attractive and high-performance, adapted to all sizes of pool
- Designed for outdoor use
- Blown high density polyethylene filter with automatic purge, resists to all type of treatment product
- Pump with resists chemical and saline corrosion
- Supplied with 6 position valve with pressure gauge and flow indicator

**Una amplia gama de grupos de filtración**

- Estética y eficiencia adaptada a todos los tamaños de piscina
- Estudiada para una utilización exterior
- Filtro de polietileno soplado alta densidad, resiste a los productos de tratamiento y a las inclemencias del tiempo
- Bomba de resina inyectada reforzada insensible a la corrosión
- Entregado con una válvula 6 posiciones con manómetro y piloto de turbiedad



Vanne 6 positions  
6 position valve  
Válvula 6 posiciones



Panier de préfiltre de 1,1 litres.  
Ouverture facile du pré-filtre par couvercle quart de tour  
1,1 Liter pre-filter basket. Easy access to the pre-filter through the quarter turn cover  
Cesta de prefiltro de 1,1 litros. El prefiltro se abre fácilmente por la tapa de un cuarto de vuelta



Drain servant à vider le filtre de son eau et facilitant ainsi l'opération d'hivernage  
Drain valve designed for easy draining of filter water  
Drenaje que sirve para vaciar el agua del filtro y facilitar así la operación de invernación



Référence Item Referencia	Débit Flow rate Caudal	ø Cuve ø Tank ø Cuba	Sable Sand Arena kg	Surface filtrante Filter surface Superficie filtrante	Vanne Valve Válvula	Pompes Pump Bomba	ø Tuyaux ø Pipes ø Tubos	Manomètre Manometer Manómetro	Voyant Turbidité Flow indicator Piloto turbiedad	Gencod
81069	5 m³/h	350 mm	25 kg*	0,10 m²	7**	0,25 cv	Ø 38 mm	oui	oui	3660149810693
81070	6 m³/h	400 mm	50 kg*	0,13 m²	7**	0,33 cv	Ø 38 mm	oui	oui	3660149810709
81071	8 m³/h	500 mm	100 kg*	0,20 m²	7**	0,5 cv	Ø 38 mm	oui	oui	3660149810716
81072	10 m³/h	500 mm	100 kg*	0,20 m²	7**	0,75 cv	Ø 38 mm	oui	oui	3660149810723
81073	14 m³/h	600 mm	150 kg*	0,28 m²	7**	1 cv	Ø 38 mm	oui	oui	3660149810730

\*Sable non fourni - Sand not supplied - Arena no abastecida

\*\*6 positions (filtration, contre-lavage, égout, circulation, rinçage et fermeture) + 1 position neutre (d'hivernage) - 6 way valve (filtration, backwash, waste, circulation, rinse and close) + 1 neutral position (winter) - 6 posiciones (filtración, contra lavado, goteo, circulación, enjuague y cierre) + 1 posición neutra (de invernada)





**NEW**

**Accès à la technologie de l'électrolyse pour un prix abordable**

- Installation facile en 20 minutes
- Utilisation simple et intuitive, 2 boutons nécessaires au réglage
- Inversion de polarité
- Entretien réduit et peu coûteux

**The more affordable premium salt chlorinator**

- Easily installed in 20 minutes
- Just 2 buttons for all the settings on your device
- Polarity reversal
- Easy installation, reduced pool maintenance

**Acceso a la tecnología de la electrolisis a precio asequible**

- Fácil de instalar en 20 minutos
- Utilización sencilla e intuitiva, 2 botones bastan para el ajuste
- Inversión de polaridad
- Mantenimiento reducido y poco costoso



Cellule «tout en un» pour une installation simplifiée grâce à une sonde de température et un détecteur de débit intégrés. Remplacement ultra facile, entretien minimum.

Installation facile et à encombrement réduit convenant à tout type de configuration.

Installation possible à la verticale, à l'horizontale ou inclinée pour s'adapter aux environnements les plus restreints.

Easy replacement salt cells core with integrated flow switch and water temperature sensor.

The smaller length of plumbing needed as well as its independence on installation operation, means it installs easier and fits everywhere.

Célula «todo en uno» para una instalación simplificada gracias a una sonda de temperatura y un detector de caudal integrados. Reemplazo ultra fácil, mantenimiento mínimo.

Fácil de instalar. Posibilidad de instalarlo en vertical, horizontal o inclinado para adaptarse a todas las instalaciones existentes.

Distribution limitée dans certains pays, vous rapprocher du service commercial.  
Limited distribution in some countries, get closer to the sales department.  
Distribución limitada en algunos países, acercarse al departamento de ventas.



Description - Description - Descripción	NSC15EU	NSC22EU
Volume max. du bassin - Max. pool size - Volumen máx. del vaso	75 m <sup>3</sup>	110 m <sup>3</sup>
Production de chlore - Chlorine production - Producción de cloro	15 g/heure @ 3,0 g/l de sel 15 g/hour @ 3,0 g/l of salt 15 g/hora @ 3,0 g/l de sal	22 g/heure @ 3,0 g/l de sel 22 g/hour @ 3,0 g/l of salt 22 g/hora @ 3,0 g/l de sal
Débit minimum - Minimum flow rate - Caudal mínimo	5 m <sup>3</sup> /h	
Raccords - Unions - Uniones	50 mm sur section de 25 cm mini 50 mm by 10 inches section 50 mm en sección de 25 cm mini	
Détecteur de débit - Flow switch - Detector de caudal	Système magnétique intégré à la cellule Integrated magnetic flow switch Sistema magnético integrado en la célula	
Référence de la cellule - Reference cell - Referencia de la célula	NSC15EU-CELL	NSC22EU-CELL
Position de la cellule - Cell's orientation - Posición de la célula	Horizontale, verticale ou inclinée Horizontal, vertical or inclined Horizontal, vertical o inclinada	
Cellule autonettoyante - Polarity reversal - Célula autolimpiadora	Par inversion de polarité By polarity reversal Por inversión de polaridad	
Surchloration - Superchlorinating - Sobrecloración	Oui - Yes - Sí	
Protection basse température Low temperature cut off Protección baja temperatura	Oui par une production réduite en dessous de 15°C et un arrêt en dessous de 10°C Yes, reduced output at 15°C and shut-off at 10°C and below Sí, por una producción reducida por debajo de los 15°C y una parada por debajo de los 10°C	
Réglage de la production Production setting Ajuste de la producción	De 0% à 100% par intervalles de 10% 0-100% in 10% increments, finer output adjustment De 0% a 100% por intervalos de 10%	



### Nettoyeurs électriques performants

- Facile à utiliser : entièrement automatique, il ne demande aucun sac ou tuyau extérieur
- Double programme (rapide et complet) pour le PowerShark II. Programme court pour le PowerShark (2 heures).
- Deux filtres à tamis fin, accès par le dessus aux cartouches filtrantes pour un nettoyage pratique
- Intelligents : en calculant la forme et la taille de votre bassin, les robots de la gamme PowerShark vous garantissent un nettoyage efficace de votre piscine
- PowerShark II nettoie le fond et les parois. PowerShark nettoie le fond



Caddy ergonomique inclus  
Ergonomical trolley included  
Carrito ergonómico incluido

### Performing electric cleaners

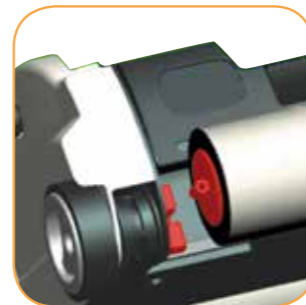
- Easier to use: no installation, no attachments. Just drop it in and turn it on. It's completely automatic
- For PowerShark II choice between short and complete cleaning cycle. Short cycle for PowerShark
- Easy access to patented top access filter cartridge
- Smarter: Adaptative Seek Control Logic Microprocessor control optimizes cleaning routine for each individual pool size and shape
- PowerShark II: floor and walls. PowerShark: only bottom



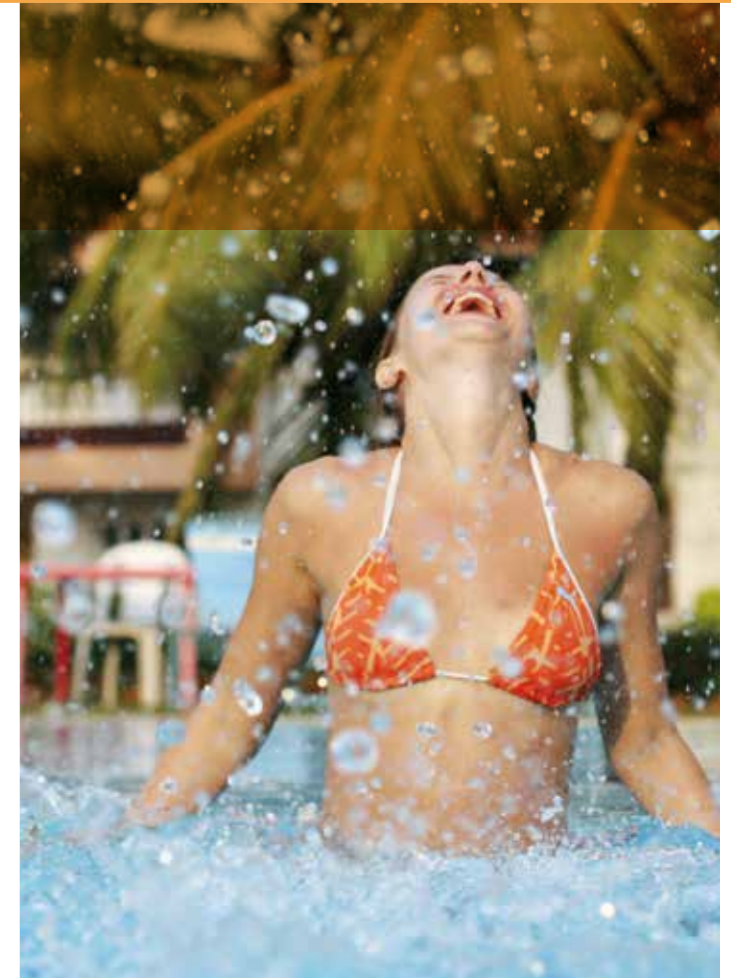
Entretien facile  
Le panneau filtrant est facile à enlever, à nettoyer et à remettre  
An easy clean cartridge filter. Simply rinse and clean with a garden hose  
De fácil limpieza: El panel filtrante es fácil de retirar, limpiar y volver a colocar

### Robots electricos eficientes

- Fácil de utilizar : completamente automático, no necesita ninguna bolsa ni tubo exterior
- Elección del programa corto o completo para el powershark II
- Dos filtros de tamiz fino, fácil acceso por encima a los cartuchos filtrantes para una limpieza práctica
- Inteligente: al calcular la forma y el tamaño de su piscina la gama PowerShark le garantiza una limpieza eficaz de la piscina
- PowerShark limpia el fondo y las paredes. Powershark limpia el fondo



Système de changement rapide de rouleaux pour une maintenance simplifiée  
Exclusive system for quick brushes replacement  
Sistema de cambio rápido de los rodillos para un mantenimiento simplificado.



	PowerShark*	PowerShark II*
Référence - Item - Referencia	RC9750	RC9750WCE
Gencod	3660149607927	0610377214780
Cycle de fonctionnement - Work Cycle - Ciclo de funcionamiento	2 heures / 2 hours / 2 horas	90 min - 4 heures / hours / horas
Surface de filtration - Filter Area - Superficie de filtración	7420 cm <sup>2</sup>	7420 cm <sup>2</sup>
Poids - Weight - Peso	9.75 Kg	12.35 Kg
Longueur du cordon - Cord Length - Longitud de cable	15 mètres / meters / metros	17 mètres / meters / metros
Calculateur autonome - Adaptative Seek Control Logic - Calculador autónomo	Oui - Yes - Si	Oui - Yes - Si
Alimentation électrique - Power Supply Input Voltage - Alimentación eléctrica	220 V - 50-60 Hz	220 V - 50-60 Hz
Chariot de transport - Trolley - Carrito de transporte	Oui - Yes - Si	Oui - Yes - Si

\*Dans la limite des stocks disponibles - Limited quantity available - En la limite de cantidades disponibles

Distribution limitée dans certains pays, vous rapprocher du service commercial.  
Limited distribution in some countries, get closer to the sales department.  
Distribución limitada en algunos países, a acercarse al departamento de ventas.



Technologie marteau  
Hammer technology  
Tecnología de martillo



**Nettoyage du fond de votre piscine automatiquement**

- Technologie marteau pour aspirer tous types de débris
- Pour piscines à fond plat ou pentes douces et peut être recommandé pour les piscines hors sol
- Aucune énergie électrique ni pompe supplémentaire sont requises, il se branche directement sur le skimmer ou la prise balai (4 m<sup>3</sup>/h mini)
- Aucun outil requis, installation en quelques minutes

**Cleans your pool's floor automatically**

- Hammer technology
- Can be adapted to flat bottomed or sloped pools and can be used in above ground pools
- Powered by your existing filtration equipment (4m<sup>3</sup>/h minimum)
- No additional electricity or pumps needed
- Cleans your pool's floor automatically
- Installs in minutes without the use of tools

**Limpia automáticamente el fondo de la piscina**

- Tecnología martillo para aspirar todo tipo de desechos
- Para piscinas de fondo plano o pendientes suaves y puede recomendarse para las piscinas elevadas
- No se requiere ninguna energía eléctrica ni bomba suplementaria, se conecta directamente al skimmer o a la Toma de aspiración (4 m<sup>3</sup>/h mini)
- No se requiere ninguna herramienta, instalación en unos minutos



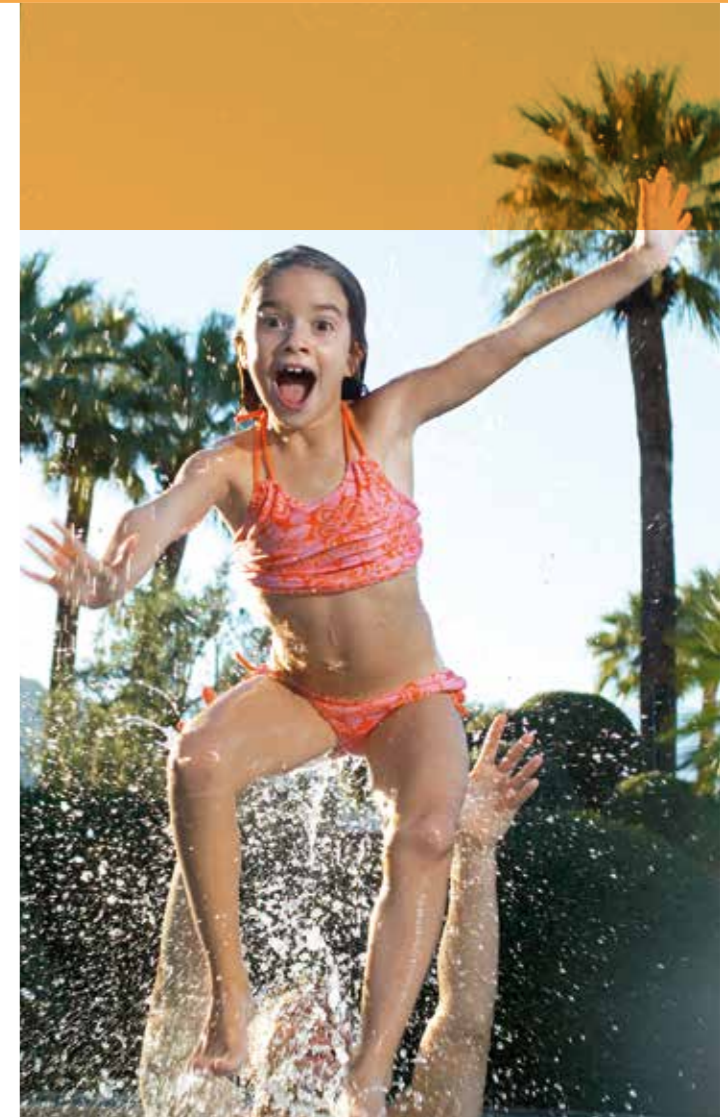
Technologie marteau  
Une seule pièce mobile  
Flapper technology  
Only one moving part  
Tecnología martillo  
Una sola pieza móvil



Piège à feuille en option  
Optional Leaf Basket  
Filtro recogehojas opcional



Trois admissions pour aspirer la saleté  
Pulls in dirt from 3 intakes  
Toma de aspiración



	JoKer™	PoolAngel™
Référence - Item - Referencia	80100	80101
Gencod	3660149801004	3660149801011
Technologie - Technology - Tecnología	Marteau - Hammer - Martillo	
Débit minimum - Minimum flow rate - Caudal mínimo	4 m <sup>3</sup> /h	
Longueur Tuyau - Length Hose - Longitud tubo	10 mètres - 10 meters - 10 metros	
Dimension du bassin - Pool Size - Dimensión de la piscina	5 m x 10 m	



NEW



**Excellent rapport qualité/prix**

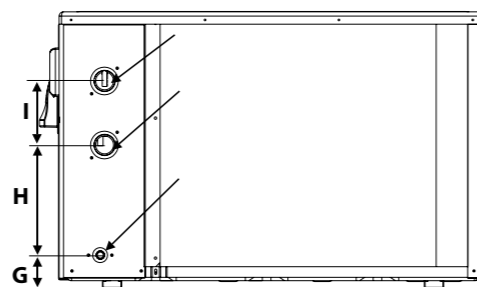
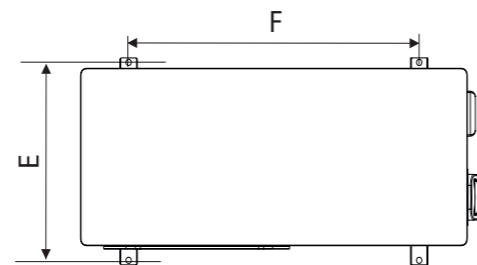
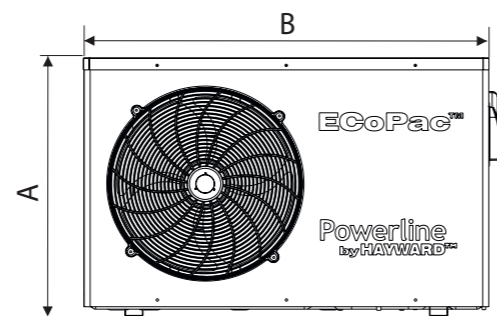
- Durabilité
- Faible niveau sonore
- Tableau de commande électronique
- Fluide frigorigène R410A

**Excellent value for money**

- Long lasting
- Low Sound Level
- Electric Control Board
- Fluid R410A

**Excelente relación calidad/precio**

- Durabilidad
- Bajo nivel sonoro
- Cuadro de control electrónico
- Fluido frigorígeno R410A

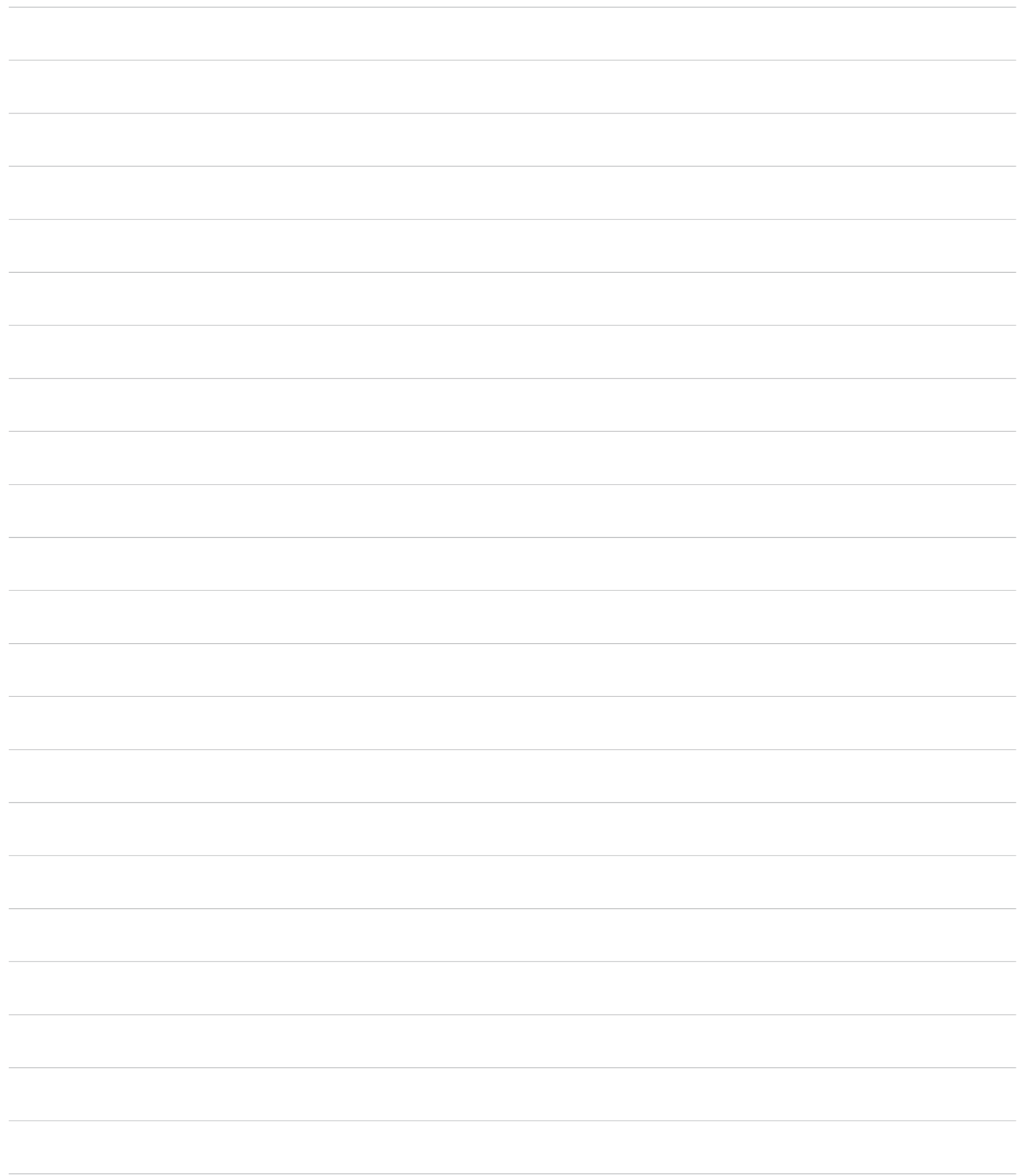


Référence - Item - Referencia	81502	81512	81522	81542
A	540	648	648	867
F	571	755	755	840
E	400	440	440	470
I	140	150	150	150
H	258	258	258	330
G	66	77	77	81

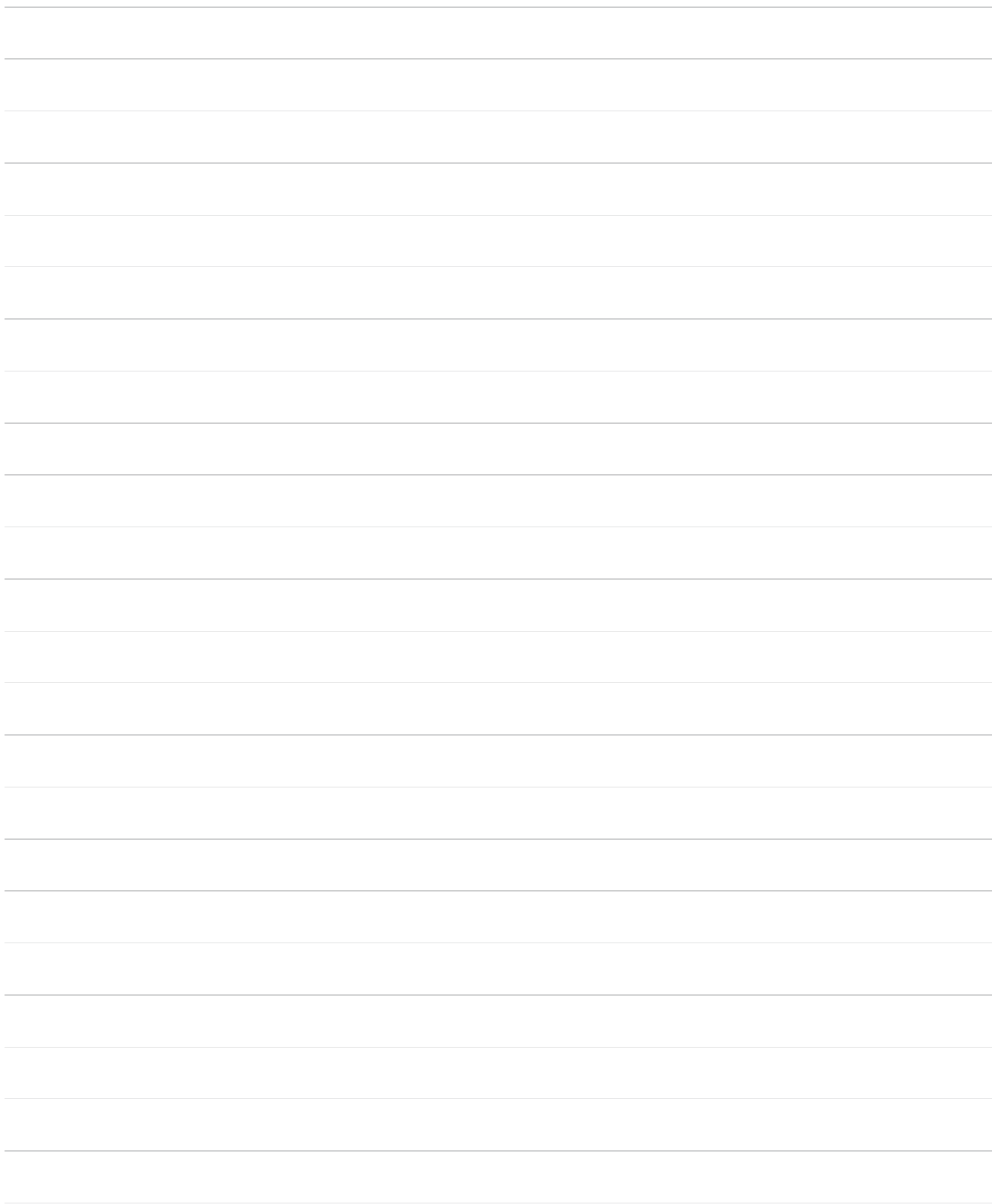
Référence - Item - Referencia	Unité-Unit - Unidad	81502	81512	81522	81542
Capacité calorifique <sup>(1)</sup> - Heating Capacity <sup>(1)</sup> / Capacidad calorífica <sup>(1)</sup>	KW	5,5	8	11	15
Puissance électrique absorbée <sup>(1)</sup> - Input power <sup>(1)</sup> - Potencia eléctrica <sup>(1)</sup>	kW	1,19	1,7	2,37	3,18
Intensité absorbée - Rated Input - Intensidad absorbida	A	5,33	7,54	11,84	16,16
Alimentation électrique - Power Supply - Alimentación eléctrica	V/Ph/Hz	230V/50 Hz	230V/50 Hz	230V/50 Hz	230V/50 Hz
Mode d'utilisation - Using mode - Modo de utilización	Chauffage uniquement / Only heating / Calefacción únicamente				
Type de compresseurs - Compressor - Tipo de compresores	Rotatif - Rotary - Rotativo			Scroll	
Nombre de ventilateurs - Fan Quantity - Número de ventiladores		1	1	1	1
Puissance du ventilateur - Fan Power Input - Potencia del ventilador	Watt	50	120	120	120
Vitesse de rotation du ventilateur - Rotation speed of fan - Potencia del ventilador	Tr/min	770	850	850	850
Direction du ventilateur - Fan Direction - Dirección del ventilador	Horizontale / Horizontal / Horizontal				
Niveau de puissance acoustique Lw <sup>(xx)</sup> - Pressure noise level <sup>(xx)</sup> - Presión acústica <sup>(xx)</sup>	dB(A)	66,7	69,2	71,2	70,6
Pression acoustique (à 10 mètres) - Pressure noise level (at 10 meters) - Presión acústica (a 10 metros)	dB(A)	38,2	40,7	42,7	42,1
Raccordement hydraulique - Water Connection - Conexión hidráulica	mm	50	50	50	50
Débit d'eau - Water flow Volume - Caudal de agua	m³/h	2,3	3,0	4,5	6,6
Perte de charge sur l'eau (max) - Water Pressure drop (max) - Pérdida de carga en el agua (máx.)	kPa	1,0	1,3	4	6,8
Poids net / poids de l'unité emballée - Net Weight / Shipping Weight - Peso neto/peso de la unidad embalada	kg	46	59	66	101
COP - EER - COP		4,5	4,64	4,45	4,5
Réfrigérant - Gas - Refrigerante		R410A	R410A	R410A	R410A

\*Air Sec 24°C / HR 63% Entrée d'eau 26°C / Delta T 2°C - \*Dry air 24°C / HR 63% Water entry 26°C / Delta T 2°C - \*Aire seco 24°C / HR 63% llegada de agua 26°C / Delta T 2°C .  
\*\* Mesures réalisées conformément aux normes EN12102:2013 et EN ISO 3744:2010 - Performances according to the rating test conditions of the norme EN12102:2013 and EN ISO 3744:2010 - Resultado térmico según las condiciones de prueba de referencia EN12102:2013 y EN ISO 3744:2010





A series of horizontal ruling lines for writing on page 26. The lines are evenly spaced and cover the majority of the page area.



A series of horizontal ruling lines for writing on page 27. The lines are evenly spaced and cover the majority of the page area.

# Powerline™

by **HAYWARD®**

Pompes  
Pumps  
Bombas



Filtres  
Filters  
Filtros



Électrolyseur de sel  
Salt chlorinator  
Electrolizador de sal



Éclairage  
Lighting  
Iluminación



Nettoyeurs  
Cleaners  
Limpiafondos



Chauffage  
Heating  
Bombas de calor



1070 Allée des Chênes  
CS 20054 Saint Vulbas  
01154 Lagnieu Cedex - France  
Tél.(33) 4 74 46 59 62 - Fax.(33) 4 74 46 59 59



Hayward® is a registered trademark and Powerline  
is a trademark of Hayward® Industries, Inc.  
© 2015 Hayward® Industries, Inc.