

Avantgarde ^{POOLS}

PISCINAS DE COMPOSITE

LINER: Tratamiento Anti-ultravioleta que retrasa el envejecimiento del P.V.C

COMPOSITE: Las piscinas de composite están fabricadas de un nuevo material mezcla de madera (harina de madera) y polímeros.

PISCINES COMPOSITE

LINER: Traitement anti-ultraviolets contre le vieillissement du P.V.C.

COMPOSITE: Les piscines "composite" sont fabriquées avec un nouveau matériau composé d'un mélange de bois (farine de bois) et de polymères.

COMPOSITE POOLS

LINER: Anti-ultraviolet treatment to slow down P.V.C aging.

COMPOSITE: Composite pools are made of a new material mix of wood (wood flour) and polymers.

PISCINA IN COMPOSITE

LINER: Trattamento Anti-ultravioletti - Ritarda l'invecchiamento del P.V.C.

COMPOSITE: Le piscine in composite vengono prodotte con un nuovo materiale composto da una miscela di legno (farina di legno) e polimeri.



Resina plástica
Plastic resin
Résine plastique
Resina plastica



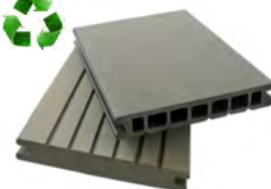
Serrín
Sawdust
Farine de bois
Segatura



Pigmento
Pigments
Pigments
Pigmenti



Aditivos con carga mineral
Mineral additives
Additifs Charge minérale
Additivi con carica minerale



DESIGNED &
ASSEMBLED
IN EU

composite pool



KPCOR60



EAN 13

KPCOR60

606x326 cm

124 cm

17.875 l

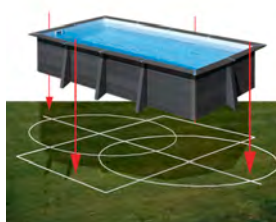
1220 kg

1/170x130

5m³/h

√

√



MEDIDA PISCINA
POOL SIZE
DIMENSIONS PISCINE
MISURA PISCINA

ESPACIO NECESARIO
NECESSARY SPACE
ESPACE NECESSAIRE
SPAZIO NECESSARIO

KPCOR60

606x326 cm

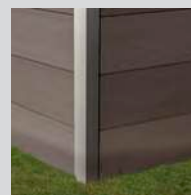
806x526 cm



Liner PVC azul
60/100
PVC blue liner
60/100
Liner PVC bleu
60/100
Liner PVC blu
60/100



Embellecedores de
aluminio
Aluminium trims
Protections en
aluminium
Profili in
alluminio



Perfilería de acero
Steel profiles
Poteaux et margelles
acier
Profili in acciaio



La cuña metálica se fija sobre la losa de cemento. Así, es necesario realizar la losa, de 15cm de espesor mínimo, previamente al montaje de la piscina.

The wedge is fixed over the concrete slab. In such a way, it is possible to make the slab, of 15cm minimum, beforehand to the assembly of the pool.

Le sabot vient se fixer sur la dalle en béton. Il est donc possible de réaliser la dalle, épaisseur 15 cm minimum, préalablement au montage du bassin.

Il cuneo metallico si fissa sopra il massetto di cemento. Quindi è necessario realizzare il massetto dello spessore minimo di 15cm prima del montaggio della piscina.



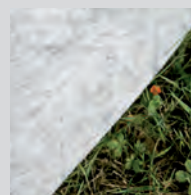
Cuña metálica Metallic wedge Sabots Cuneo metallico



Depuradora arena
(Caudal grupo 5 m³/h)
Sand filter
(Flow group 5 m³/h)
Filtre à sable
(Débit groupe 5 m³/h)
Filtro a sabbia
(Portata gruppo 5 m³/h)



Escalera:
- Composite / acero inoxidable
Ladder:
- Composite / stainless steel
Échelle:
- Composite / acier inoxydable
Scale:
- Composite / acciaio inox



Manta protectora
(Poliéster)
Bottom protectiveblanket
(Polyester)
Tapis de sol en feutre
(Polyester)
Telo di protezione
(Poliestere)

composite pool

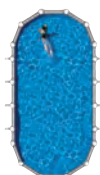


KPCOV52



EAN 13

	804x386 cm	664x386 cm	524x386 cm
KPCOV80	804x386 cm	664x386 cm	524x386 cm
KPCOV66	124 cm	124 cm	124 cm
KPCOV52	27.000 l	21.500 l	16.210 l
	1450 kg	1220 kg	960 kg
	1/170x150	1/170x150	1/170x130
	5m ³ /h	4m ³ /h	4m ³ /h
	√	√	√
	√	√	√
	8 412081 268804	8 412081 268798	8 412081 268781



MEDIDA PISCINA
POOL SIZE
DIMENSIONS PISCINE
MISURA PISCINA

ESPACIO NECESARIO
NECESSARY SPACE
ESPACE NECESSAIRE
SPAZIO NECESSARIO

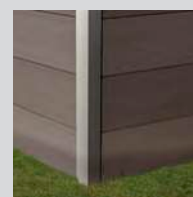
KPCOV80	804x386 cm	844x506 cm
KPCOV66	664x386 cm	704x506 cm
KPCOV52	524x386 cm	564x506 cm



Liner PVC azul
60/100
PVC blue liner
60/100
Liner PVC bleu
60/100
Liner PVC blu
60/100



Embellecedores de
aluminio
Aluminium trims
Protections en
aluminium
Profili in
alluminio



Perfilería de acero
Steel profiles
Poteaux et margelles
acier
Profili in acciaio



KPC041



EAN 13

KPC041

Ø 410 cm

124 cm

11.000 l

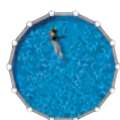
705 kg

1/170x130

3m³/h

√

√



MEDIDA PISCINA
POOL SIZE
DIMENSIONS PISCINE
MISURA PISCINA

ESPACIO NECESARIO
NECESSARY SPACE
ESPACE NECESSAIRE
SPAZIO NECESSARIO

KPC041

Ø 410cm

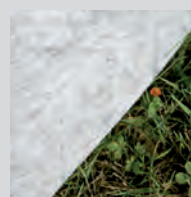
450x450 cm



Depuradora arena
(Caudal grupo 5/4/3 m³/h)
Sand filter
(Flow group 5/4/3 m³/h)
Filtre à sable
(Débit groupe 5/4/3 m³/h)
Filtro a sabbia
Portata gruppo 5/4/3 m³/h



Escalera:
- Composite / acero inoxidable
Ladder:
- Composite / stainless steel
Échelle:
- Composite / acier inoxydable
Scale:
- Composite / acciaio inox



Manta protectora
(Poliéster)
Bottom protectiveblanket
(Polyester)
Tapis de sol en feutre
(Polyester)
Telo di protezione
(Poliestere)