



ESCALERAS CON TECNOLOGÍA PLASCOAT®

LA SOLUCIÓN PERFECTA
PARA PISCINAS DE AGUA SALADA

La tecnología de electrólisis salina es muy popular en piscinas residenciales, ya que más de la mitad de las piscinas enterradas nuevas están equipadas con ella. Tener una piscina de agua salada tiene muchas ventajas sobre las tradicionales de cloro: son más fáciles de mantener, por lo que el agua está más limpia y clara sin utilizar productos químicos agresivos, lo que también reduce el riesgo de contaminación. Sin embargo, la exposición a un entorno salino puede dañar el equipo de acero inoxidable, como escaleras o pasamanos. Estos daños pueden ser visibles a través del óxido y la corrosión.

ALTA CALIDAD. MÁXIMA RESISTENCIA.

SOLUCIONES TRADICIONALES DE ACERO INOXIDABLE

El acero inoxidable es resistente a la corrosión, pero no es a prueba de corrosión. Una vez que se oxida, el acero inoxidable se corroe, pero a un ritmo mucho más lento que otros metales.

Las soluciones disponibles actualmente en el mercado son escaleras fabricadas con:

- **AISI 304L** (también conocido como A2): contiene un alto contenido de níquel y cromo en porcentaje en peso.
- **AISI 316L** (también conocido como A4): contiene molibdeno. El molibdeno es resistente al cloro, lo que lo hace adecuado para zonas con exposición a productos químicos agresivos, carreteras con sal o entornos costeros. Este acero inoxidable también es una buena solución para piscinas con clorador de agua salada, pero necesita más mantenimiento que otros materiales si las condiciones del agua no son las ideales¹.
- **Revestimientos especiales** más resistentes a la corrosión, pero no lo consiguen por completo.

NUESTRA TECNOLOGÍA INNOVADORA

AstralPool presenta la última solución para piscinas de agua salada: **Escaleras con Tecnología Plascoat®.**

Estas escaleras están fabricadas con un revestimiento altamente resistente que se utiliza habitualmente en los ambientes más extremos. AstralPool es pionera en el uso de esta tecnología en piscinas.

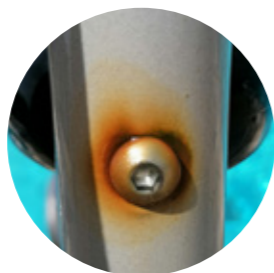
Nuestro departamento de I+D ha realizado un estudio donde ha probado las diferentes soluciones de acero inoxidable en condiciones extremas. Mientras todas ellas mostraban signos de corrosión, la escalera AstralPool con Tecnología Plascoat® permanecía intacta².



AISI 304L



AISI 316L



REVESTIMIENTO ESPECIAL



TECNOLOGÍA PLASCOAT®

TECNOLOGÍA PLASCOAT®

Con casi 30 años de rendimiento probado, Plascoat® es una tecnología de polvo termoplástico con la versatilidad de funcionar en una amplia gama de aplicaciones y técnicas de procesamiento. Lo utilizamos como revestimiento duradero, ya que proporciona protección anticorrosión a largo plazo para el metal frente a los entornos más exigentes.

PRINCIPALES BENEFICIOS:

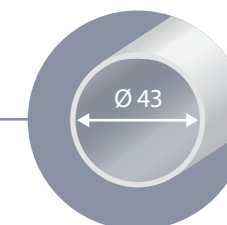
- **Larga duración:** Plascoat® proporciona una larga vida a los bienes revestidos con una resistencia superior a la sal, el mar, la arena y el sol.
- **Muy económico:** no requiere imprimación y tiene un bajo mantenimiento durante la vida útil del producto.
- **Confiable y seguro:** superficie fácil de limpiar con un efecto cálido al tacto.
- **Universal y versátil.**

ESCALERAS CON TECNOLOGÍA PLASCOAT® PRINCIPALES CARACTERÍSTICAS



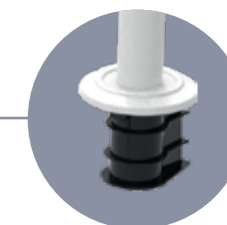
Fabricado en AISI 304L + revestimiento especial Plascoat® ultrarresistente que proporciona una protección adicional contra la corrosión.

Escalera para piscinas enterradas. Pasamanos de tubo de acero inoxidable Ø 43 mm. Adecuada para piscinas nuevas y rejuvenecimiento de escaleras.

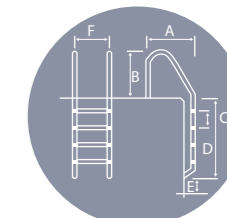


El diseño especial de los peldaños antideslizantes garantiza la seguridad.

Se suministra con accesorios de anclaje para su conexión a una toma de corriente compatible. Placa frontal recortada.



PELDAÑOS	A	B	C	D	E	F
3	618	620	260	960	148	500
4	618	620	260	1220	148	500



¹ Para un correcto mantenimiento, consulte los parámetros recomendados que encontrará en la web y/o manual.

² Tests realizados con un nivel de salinidad de 9 g/l.



DESCUBRE EL CLORADOR SALINO ELITE CONNECT

- Disfrute más, mantenga menos
- Capacidad de actualización inigualable
- Conectividad integrada