



 *Bomba autoaspirante para piscina.*

Aplicaciones: Electrobomba autoaspirante para piscinas, con prefiltro incorporado de grandes dimensiones, que junto a las excelentes prestaciones hidráulicas que ofrece, genera una altísima capacidad de filtración.

Filtro con tapa transparente en policarbonato que permite observar fácilmente el interior del cesto prefiltro.

Imposibilidad de comunicación eléctrica con el agua, ya que ninguna parte del motor tiene contacto con el líquido bombeado.

Características Constructivas: Cuerpo bomba, disco portasello y difusor en polipropileno resistente a los productos químicos de las piscinas y reforzado con fibra de vidrio garantizando una excelente duración.

Eje en acero inoxidable AISI-316. Turbina en Noryl. Tapa transparente en policarbonato con sistema de cierre mediante pomos. Base soporte en aluminio de alta resistencia. **Cierre mecánico en carbón-cerámica y acero inoxidable AISI-316 (apto para el trabajo con agua de mar).** Tornillería en Acero Inoxidable AISI 304.

La bomba permite dos tipos de conexiones:
- Conexión rosca-hembra de 1 1/2"
- Conexión para tubo de PVC de Ø 50 para encolar.

Motor: Motor asíncrono, cerrado de ventilación externa. Grado de protección IP-55. 50 Hz (bajo demanda 60 Hz). Aislamiento clase F. Rodamientos de motor lubricados de por vida, y seleccionados para garantizar larga duración y silenciosidad.

 *Self priming pump for swimming pools.*

Applications: Electrical self priming pump for pools with large pre-filter, which, together with its excellent hydraulic performance, gives a very large filtering capacity.

A filter with a transparent, polycarbonate lid that easily allows inspection of the interior of the pre-filter sieve.

No possible electrical contact with the water as no part of the motor is in open to it.

Constructive Characteristics: Pump body, pump body lid and diffuser in polypropylene, resistant to the chemical products in pools and reinforced with glass fibre, guaranteeing excellent duration. Shaft in stainless steel AISI-316. Noryl impeller. Transparent lid in polycarbonate. Support-base in aluminium. **Mechanical seal in carbon-ceramic and Stainless Steel AISI-316 (ready to work with sea water).** Bolts in AISI 304 Stainless Steel.

The pumps allows two possible connections:

- Female thread of 1 1/2"
- Connection for PVC pipe Ø 50 to glue.

Motor: Standard asynchronous motor, sealed from external ventilation. Protection IP-55. 50 Hz. (on request 60 Hz). Class F insulation. Motor bearings greased for life and selected to ensure long duration and silent working.

 *Pompe auto-aspirante pour piscine.*


Applications: Pompe électrique auto-aspirante pour piscines, avec préfiltre incorporé de grandes dimensions qui génère, grâce à ses excellentes prestations hydrauliques, une très grande capacité de filtration. Filtre avec couvercle transparent en polycarbonate permettant d'observer facilement l'intérieur du panier de préfiltrage. Communication électrique impossible avec l'eau, car aucune partie du moteur n'est en contact avec l'eau.


Caractéristiques des composants: Le corps de la pompe, le couvercle du corps et le diffuseur sont en polypropylène, résistant aux produits chimiques des piscines et renforcé avec de la fibre de verre garantissant une excellente durée de vie. L'axe est en acier inoxydable AISI-316. Turbine en Noryl. Base support en aluminium. **Fermeture mécanique en carbone-céramique et acier inoxydable AISI-316 (adapté pour les travaux d'eau de mer).** Visserie en acier inoxydable AISI 304.


La connexion de la pompe est :

- Connexion femelle a vis 1 1/2"
- Connexion pour tube du PVC Ø 50 encolar.


Moteur: Asynchrone fermé, à ventilation externe. Degré de protection IP-55. 50 Hz (à la demande 60 Hz). Isolation classe F. Les roulements du moteur sont lubrifiés à vie et sélectionnés pour garantir une longue durée de vie et un fonctionnement silencieux.


 Cesto prefiltro de gran volumen para ofrecer una calidad de filtrado muy elevada y a su vez no requerir una limpieza constante del cesto.


 Large volume pre-filter sieve to be able to offer high quality filtering and not require the sieve to be cleaned constantly when the pool is excessively dirty.

 Panier de préfiltrage de grand volume pour offrir une qualité de filtrage très élevée sans besoin d'un nettoyage constant du panier lorsqu'il y a trop de saleté dans la piscine.



 Großer Vorfilterkorb, um eine hervorragende Filterqualität zu garantieren und gleichzeitig nicht permanent den Filter reinigen zu müssen. wenn das Schwimmbecken gerade sehr verschmutzt ist.

 Сетка фильтра предварительной очистки большого объема, обеспечивающая высококачественную фильтрацию и не нуждающаяся в постоянной чистке.

 Cesto pré-filtro de grande volume para poder oferecer uma qualidade de filtração elevada e sem necessidade de realizar uma limpeza constante do cesto.

Selbstansaugende Pumpe für Schwimmbecken.

Anwendungen: Selbstansaugende Elektropumpe für Schwimmbecken, mit eingebautem großen Vorfilter, der, abgesehen von seinen ausgezeichneten hydraulischen Eigenschaften, eine hohe Filterqualität besitzt.

Filter mit durchsichtigem Deckel aus Polycarbonat, um den Inhalt des Vorfilters besser beobachten zu können. Eine elektrische Verbindung mit dem Wasser ist ausgeschlossen, da kein Teil des Motors mit dem Wasser in Berührung kommt.

Herstellungsdaten: Pumpenkörper, Deckel des Pumpenkörpers und Verteiler aus Polypropylen, widerstandsfähig gegen die chemischen Produkte der Schwimmbecken und mit Glasfaser verstärkt garantiert dies eine lange Haltbarkeit.

Achse aus rostfreiem Edelstahl AISI-316. Turbine aus Noryl. Pumpenfuß-Halterung aus Aluminium. **Mechanischer Verschluss aus Karbon-Keramik und rostfreiem Edelstahl AISI-316 (ist geeignet für die Arbeit mit Meerwasser).** Verschraubung aus rostfreiem Edelstahl AISI 304.

Die Pumpe erlaubt zwei Anschlussarten:
- 1 1/2" innengewinde
- PVC-Rohr Ø 50 zum verleimen

Motor: Asynchroner Motor, luftdicht verschlossen. Schutzgrad IP-55. 50 Hz (falls gewünscht 60 Hz). Isolierung Klasse F. Die Kugellager des Motors sind dauerhaft geschmiert und wurden ausgewählt, um eine lange Lebensdauer und einen niedrigen Geräuschpegel zu garantieren.

Самовсасывающий насос для бассейна.

Применение: Самовсасывающий электронасос для бассейнов, со встроенным крупногабаритным фильтром предварительной очистки, который помимо великолепных гидравлических свойств также обладает и высокими фильтрационными свойствами.

Фильтр с прозрачной крышкой из поликарбоната, обеспечивающей свободное наблюдение за внутренней полостью сетки фильтра предварительной очистки.

Исключена возможность контакта электричества с водой, благодаря тому, что ни одна из частей мотора не соприкасается с накачиваемой жидкостью.

Характеристики конструкции: Корпус насоса, крышка корпуса насоса и диффузор изготовлены из полипропилена, устойчивого к воздействию химических продуктов, используемых в бассейнах, и армированного стекловолокном, что гарантирует долговечность насоса.

Вал из нержавеющей стали марки AISI-316. Рабочее колесо марки Noryl. Прозрачная крышка из поликарбоната с запирающим устройством в виде замков. **Высокопрочная алюминиевая опорная рама. Механический затвор из углекерамики и нержавеющей стали марки AISI-316 (Продукт подходит для работы с морской водой).** Болты с гайками из нержавеющей стали AISI 304.

Конструкция насоса допускает два типа соединений:
- Соединение с внутренней резьбой размером 1 1/2"
- Соединение для склеивания трубы из ПВХ Ø 50.

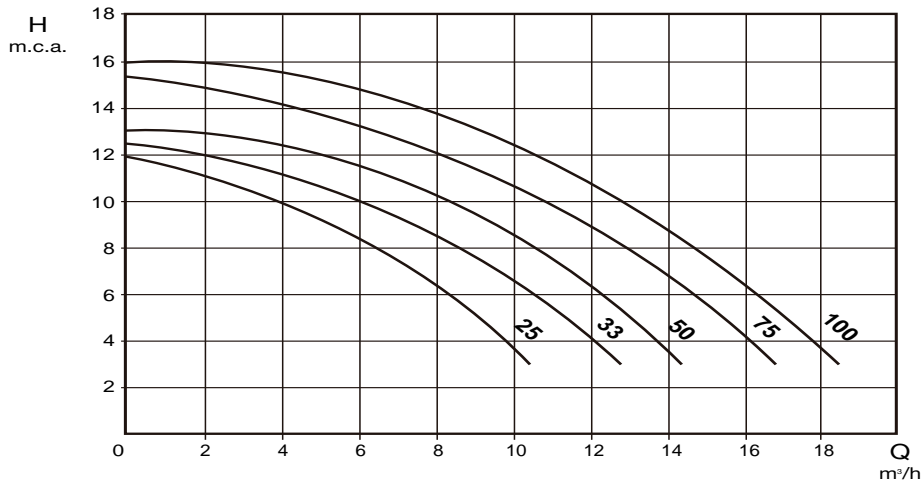
Двигатель: Асинхронный двигатель, закрытой конструкции, с внешним обдувом. Степень защиты IP-55, 50 Hz (под заказ 60 Hz). Изоляция класса F. Подшипники двигателя с постоянной смазкой, специально отобранны с целью обеспечения долговечности и бесшумности функционирования.

Bomba auto-aspirante para piscina.

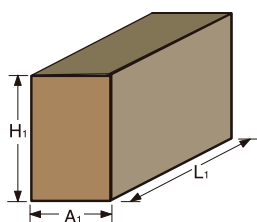
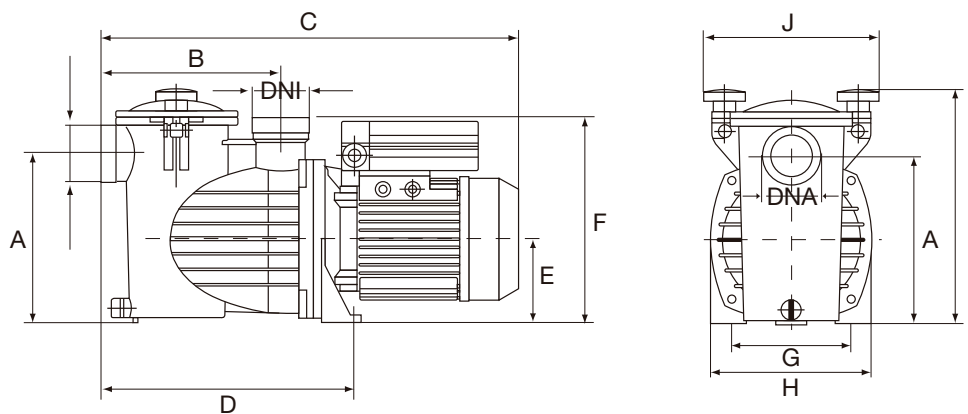
Aplicações: Electrobombas auto-aspirantes para piscinas, com pré-filtro incorporado de grandes dimensões, que junto com as excelentes características hidráulicas produz uma altíssima capacidade de filtração. Filtro com tampa transparente de policarbonato que permite observar facilmente o interior do cesto pré-filtro. Impossibilidade de comunicação eléctrica com a água, já que nenhuma parte do motor entra em contacto com a água.

Características de Construção: Corpo bomba, tampa corpo bomba, difusor de polipropileno, resistente aos produtos químicos das piscinas e reforçado com fibra de vidro para garantir uma excelente durabilidade. Eixo de aço Inoxidável AISI-316. Turbina de Noryl. Base-suporte em alumínio. **Fecho mecânico de carvão-cerâmica e Aço Inoxidável AISI-316 (adequado para trabalhar com água do mar).** Parafusos de Aço Inoxidável AISI 304. Ligaçao de aspiração e de impulsão:
- Rosca interna de 1 1/2"
- Tubo PVC Ø 50 para encolar.

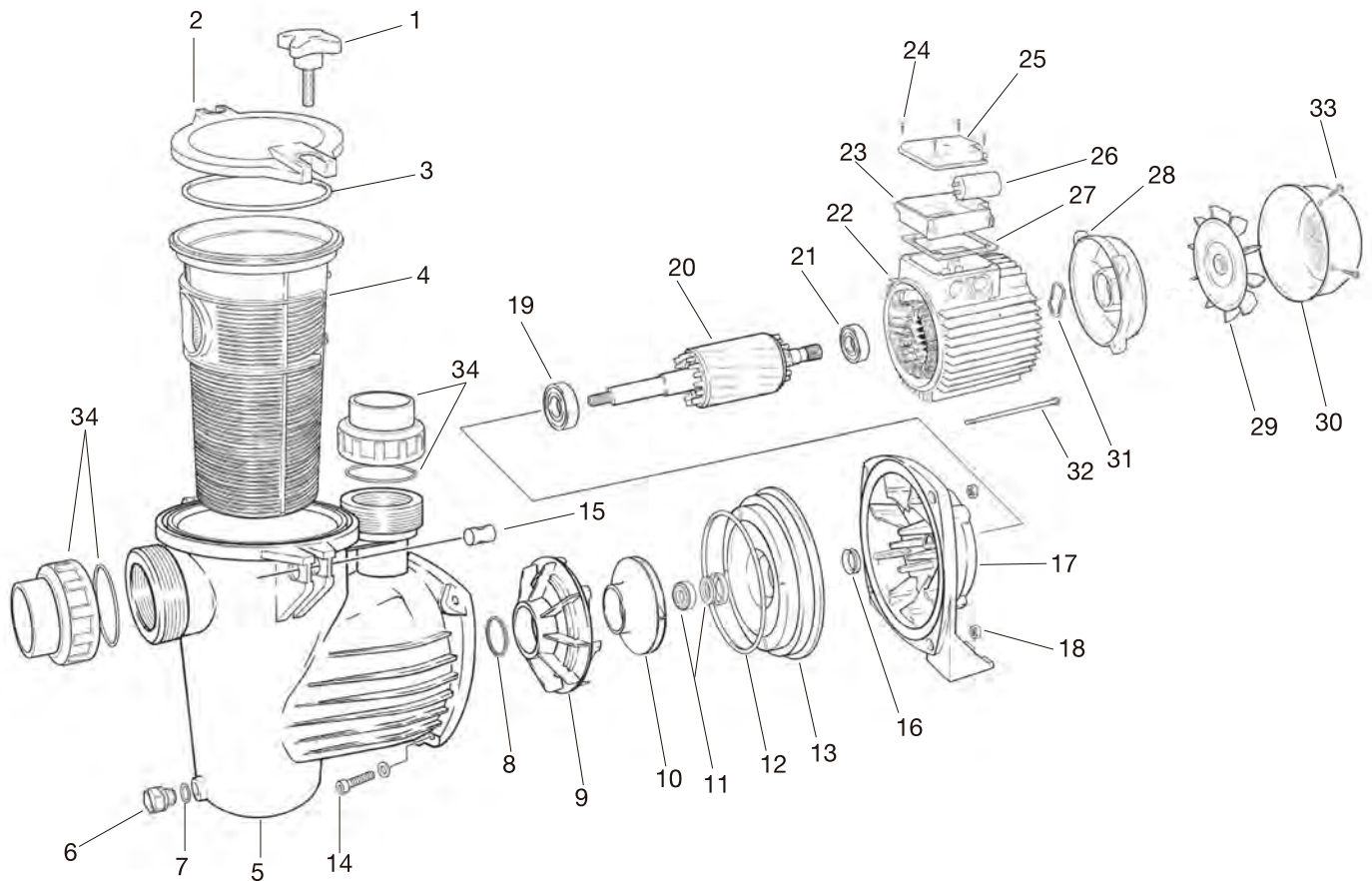
Motor: Motor assíncrono, fechado de ventilação externa. Grau de protecção IP-55. 50 Hz (sob pedido 60 Hz). Isolamento classe F. Rolamentos do motor permanentemente lubrificadas e seleccionados para garantir uma longa durabilidade e a ausência de ruídos.



Tipo / Type	HP	KW	Cond. μ F	"A"			Altura manométrica m.c.a. - Manometric height w.c.m.								DNA	DNI
				II 230	III 230	III 400	4	6	8	10	11	12	13	14		
OPTIMA 25 M OPTIMA 25 T	0,25	0,16	20	3,4	-	-	10	8	6	4	2,5	0,5	-	-	1 1/2" & Ø 50 PVC	1 1/2" & Ø 50 PVC
OPTIMA 33 M OPTIMA 33 T	0,33	0,25	20	3,4	-	-	12	10	8	5,5	4,6	2	-			
OPTIMA 50 M OPTIMA 50 T	0,5	0,33	20	3,5	-	-	14	12	10	7	6,5	5	-			
OPTIMA 75 M OPTIMA 75 T	0,75	0,55	20	4,3	-	-	16	15	12,5	10	9,3	8	6,6	4,2		
OPTIMA 100 M OPTIMA 100 T	1	0,75	20	5,5	-	-	18	16	15,3	13	12,1	10,5	9,7	7,6		



Tipo / Type	A	B	C	D	E	F	G	H	I	J	L ₁	A ₁	H ₁	DNA DNI	Neto Kg.	Bruto Kg.
OPTIMA 25 M OPTIMA 25 T	191	205	470	285	95	233	140	180	265	197	630	230	360	1 1/2"	7,9	9,5
OPTIMA 33 M OPTIMA 33 T	191	205	470	285	95	233	140	180	265	197	630	230	360	1 1/2"	7,9	9,5
OPTIMA 50 M OPTIMA 50 T	191	205	470	285	95	233	140	180	265	197	630	230	360	1 1/2"	8,4	10
OPTIMA 75 M OPTIMA 75 T	191	205	470	285	95	233	140	180	265	197	630	230	360	1 1/2"	8,9	10,5
OPTIMA 100 M OPTIMA 100 T	191	205	470	285	95	233	140	180	265	197	630	230	360	1 1/2"	8,9	10,5



ESPAÑOL DENOMINACIÓN RECAMBIOS	ENGLISH SPARE-PART DESCRIPTION	FRANÇAIS DÉNOMINATION DES PIÈCES	DEUTSCH BEZEICHNUNG DER ERSATZTEILE	РУССКИЙ ПЕРЕЧЕНЬ ДЕТАЛЕЙ	PORTUGÊS DENOMINAÇÃO PEÇAS
1 - POMO	1 - PRE-FILTER HANDLE	1 - POIGNÉE PRÉFILTRE	1 - KNOPF VORFILTER	1 - Замок	1 - POMO PRÉ-FILTRO
2 - TAPA PREFILTRO	2 - PRE-FILTER COVER	2 - COUVERCLE PRÉFILTRE	2 - VORFILTERDECKEL	2 - Крышка фильтра предварительной очистки	2 - TAMPÁ PRÉ-FILTRO
3 - JUNTA PREFILTRO	3 - PRE-FILTER JOINT	3 - JOINT PRÉFILTRE	3 - VORFILTERDICHTUNG	3 - Прокладка фильтра предварительной очистки	3 - JUNTA PRÉ-FILTRO
4 - CESTO PREFILTRO	4 - PRE-FILTER BASKET	4 - PANIER PRÉFILTRE	4 - VORFILTERKORB	4 - Сетка фильтра предварительной очистки	4 - CESTO PRÉ-FILTRO
5 - CUERPO BOMBA	5 - PUMP BODY	5 - CORPS POMPE	5 - PUMPENKÖRPER	5 - Корпус насоса	5 - CORPO BOMBA
6 - TAPÓN DESAGÜE	6 - DRAINING PLUG	6 - BOUCHON VIDANGE	6 - ENTLERUNGSSCHRAUBE	6 - Пробка сливного отверстия	6 - TAMPÃO DESCARGA
7 - JUNTA TAPÓN DESAGÜE	7 - DRAINING PLUG O-RING	7 - JOINT BOUCHON VIDANGE	7 - DICHTUNG ENTLERUNGSSCHRAUBE	7 - Прокладка пробки сливного отверстия	7 - JUNTA TAMPÃO DESCARGA
8 - JUNTA DIFUSOR	8 - DIFFUSER JOINT	8 - JOINT DIFFUSEUR	8 - VERTEILERDICHTUNG	8 - Прокладка диффузора	8 - JUNTA DIFUSOR
9 - DIFUSOR	9 - DIFFUSER	9 - DIFFUSEUR	9 - VERTEILER	9 - Диффузор	9 - DIFUSOR
10 - TURBINA	10 - IMPELLER	10 - TURBINE	10 - PUMPENLAUFRAD	10 - Рабочее колесо	10 - TURBINA
11 - CIERRE MECÁNICO	11 - MECHANICAL SEAL	11 - FERMETURE MÉCANIQUE	11 - MECHANISCHE ABDICHTUNG	11 - Механический затвор	11 - FECHO MECÁNICO
12 - JUNTA CUERPO BOMBA	12 - PUMP BODY LID O-RING	12 - JOINT CORPS POMPE	12 - PUMPENKÖRPERDICHTUNG	12 - Прокладка корпуса насоса	12 - JUNTA CORPO BOMBA
13 - DISCO PORTASELLO	13 - PUMP BODY LID	13 - COUVERCLE CORPS POMPE	13 - PUMPENKÖRPERDECKEL	13 - Крышка корпуса насоса	13 - TAMPÁ CORPO BOMBA
14 - TURBINILLA FIJACIÓN CUERPO	14 - PUMP BODY SECURING SCREW	14 - VIS FIXATION CORPS	14 - OBERE BEFESTIGUNGSSCHRAUBE	14 - Закрепительный винт корпуса насоса	14 - PARAFUSO FIXAÇÃO CORPO
15 - CILINDRO PORTAPOMO	15 - PRE-FILTER HANDLE CILINDER	15 - POIGNÉE PRÉFILTRE CILINDRE	15 - KNOPF VORFILTER CILINDER	15 - Цилиндр держателя замка	15 - CILINDRO PORTAPOMO
16 - RETÉN DELANTERO IP-55	16 - FRONT IP-55 PROTECTION SEAL	16 - JOINT AVANT PROTECTION IP - 55	16 - VORDERER DICHTRING SCHUTZGRAD IP 55	16 - Песонья предохранительная защёлка IP-55	16 - RETÉN DIANTEIRO PROTECÇÃO IP-55
17 - SOPORTE BOMBA	17 - PUMP SUPPORT	17 - SUPPORT POMPE	17 - HALTERUNG KÖRPER PUMPE	17 - Опора насоса	17 - SUPORTE BOMBA
18 - TUERCA FIJACIÓN CUERPO	18 - PUMP BODY SECURING NUT	18 - ÉCROU FIXATION CORPS	18 - SCHRAUBENMUTTER KÖRPER	18 - Закрепительная гайка корпуса насоса	18 - PORTA FIXAÇÃO CORPO
19 - RODAMIENTO DELANTERO	19 - FRONT BALL BEARING	19 - ROULEMENT AVANT	19 - VORDERES LAGER	19 - Передний подшипник	19 - ROLAMENTO DIANTEIRO
20 - ROTOR CON EJE	20 - SHAFT WITH ROTOR	20 - ROTOR AVEC AXE	20 - ROTOR MIT WELLE	20 - Ротор с валом	20 - ROTOR COM EIXO
21 - RODAMIENTO TRASERO	21 - BACK BALL BEARING	21 - ROULEMENT ARRIÈRE	21 - HINTERES LAGER	21 - Задний подшипник	21 - ROLAMENTO TRASEIRO
22 - ESTATOR MOTOR + CARCASA	22 - MOTOR CASING	22 - STATOR MOTEUR + CARCASSE	22 - STATOR MOTOR + GEHÄUSE	22 - Статор двигателя + рама	22 - ESTATOR MOTOR + CARCAÇA
23 - CAJA BORNES	23 - TERMINAL BOX	23 - BOITE BORNES	23 - KLEMMENKASTEN	23 - Зажимная коробка	23 - CAIXA BORNES
24 - TORNILLO TAPA CAJA BORNES	24 - TERMINAL BOX SCREW	24 - VIS COUVERCLE BOITE BORNES	24 - SCHRAUBEN KLEMMENKASTENDECKEL	24 - Винт крышки зажимной коробки	24 - PARAFUSO TAMPÁ CAIXA BORNES
25 - TAPA CAJA BORNES	25 - TERMINAL BOX COVER	25 - COUVERCLE BOITE BORNES	25 - KLEMMENKASTENDECKEL	25 - Крышка зажимной коробки	25 - TAMPÁ CAIXA BORNES
26 - CONDENSADOR	26 - CAPACITOR	26 - CONDENSATEUR	26 - KONDENSATOR	26 - Конденсатор	26 - CONDENSADOR
27 - JUNTA CAJA BORNES	27 - TERMINAL BOX GASKET	27 - JOINT BOITE BORNES	27 - KLEMMENKASTENDICHTUNG	27 - Прокладка зажимной коробки	27 - JUNTA CAIXA BORNES
28 - TAPA TRASERA MOTOR	28 - BACK MOTOR COVER	28 - COUVERCLE ARRIÈRE MOTEUR	28 - HINTERER MOTORDECKEL	28 - Задняя крышка двигателя	28 - TAMPÁ TRASEIRA MOTOR
29 - VENTILADOR	29 - FAN	29 - VENTILATEUR	29 - LÜFTER	29 - Вентилятор	29 - VENTOINHA
30 - TAPA VENTILADOR	30 - FAN COVER	30 - COUVERCLE VENTILATEUR	30 - LÜFTERDECKEL	30 - Крышка вентилятора	30 - TAMPÁ VENTOINHA
31 - ARANDELA LASAJE	31 - THRUST WASHER	31 - RONDELLE DE BUTÉE	31 - SICHERUNGSSCHEIBE	31 - Упорная шайба	31 - ANILHA LASAJE
32 - ESPÁRRAGO MOTOR	32 - TIE ROD	32 - GOUJON FILETÉ MOTEUR	32 - MOTORBOLZEN	32 - Штифт двигателя	32 - TAMPÁ MOTOR
33 - TORNILLO TAPA VENTILADOR	33 - FAN COVER SCREW	33 - VIS COUVERCLE VENTILATEUR	33 - LÜFTERDECKEL SCHRAUBE	33 - Винт крышки вентилятора	33 - PARAFUSO TAPA VENTOINHA
34 - KIT RACORES + JUNTAS	34 - RACORD KIT + JOINT	34 - KIT DE RACOORDS + JOINTS	34 - KUPPLUNGEN KIT	34 - Комплект + уплотнительное кольцо фитингов	34 - KIT DE ACOPLAMENTOS